

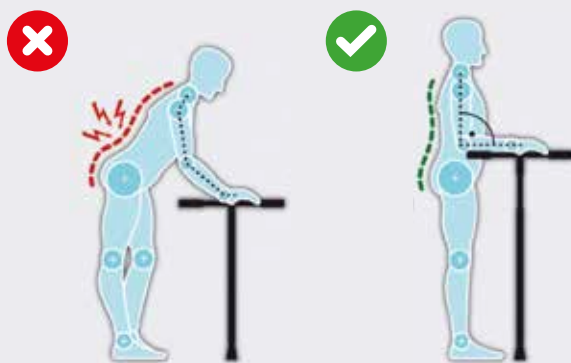
VARIO Schieberschlüssel – für das einfache Öffnen und Schliessen von Armaturen.

**Der ergonomische Schieberschlüssel VARIO 400 Nm
ist ein Spezialwerkzeug mit wechselbaren Aufsätzen
und 2 x 4 Einstellungen für eine optimale Anwendung.**

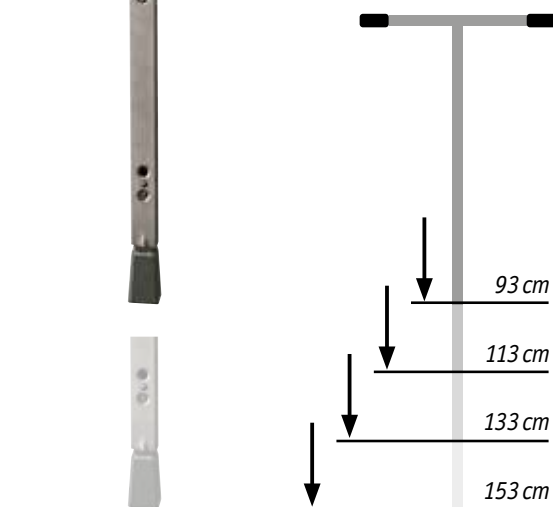
Die Vorteile auf einen Blick

- Höhenverstellbarkeit für eine optimale Körperhaltung
- Ausziehbare Quergriffe für eine geringe Torsion
- Aufsätze für alle Armaturen
- Leichte Ausführung in Edelstahl für angenehmes und sicheres Arbeiten
- Baukastenprinzip – platzsparend und leicht zu transportieren

Ergonomisches Arbeiten ist die beste Gesundheitsvorsorge!



- Investieren Sie in die Gesundheit Ihrer Mitarbeitenden
- Ein Ausfall eines Mitarbeitenden hat eine Kostenfolge von CHF 600.– pro Tag zur Folge (Quelle: SUVA)
- Gemäss Schätzungen des Bundesamtes für Gesundheit (BAG) gehen die Kosten bei chronischen Rückenschmerzen in die Milliarden
- Eine Investition, die sich lohnt!



*Der Schieberschlüssel ist komplett zerlegbar und passt
inklusive allen Zubehörteilen in die handliche Tragtasche.*