

Preisliste 2026

**Reparatur- und Mehrbereichskupplungen –
Lösungen für sichere Reparaturen und Verbindungen
DN 30 – DN 650**



HymaxGrip® FLEX mit Drehgelenk 0° – 90°

DN100 – DN300. Aus duktilem Guss, längskraftschlüssig.
Die innovative Lösung für komplexe Einbausituationen.

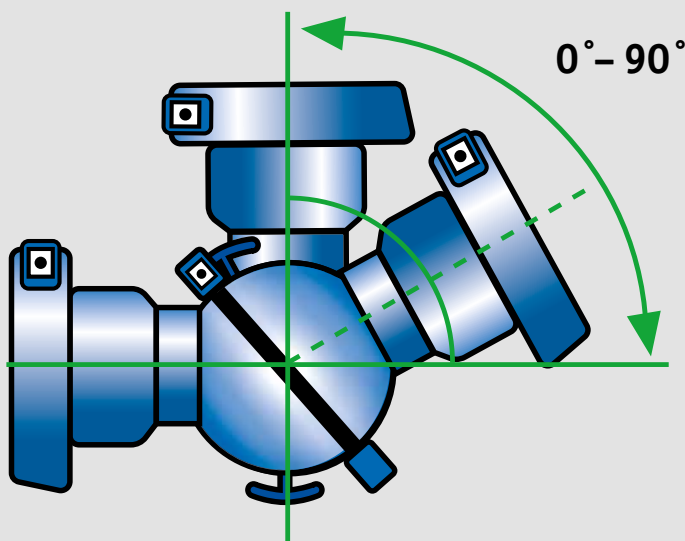


Jetzt auf
aquaform.ch
entdecken

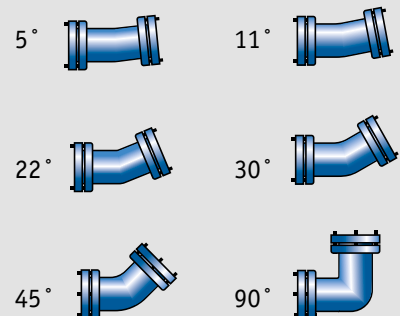


Der passende Winkel für jede Situation: Ersetzt starre Winkel und Bögen

Die HymaxGrip® FLEX...



...ersetzt Kupplungen mit Festwinkel



Inhalt



RepaFlex® 12 und 22 Reparaturkupplungen

nicht längskraftschlüssig

DN 40 – 70	RepaFlex® 12	140 mm	5
DN 40 – 70	RepaFlex® 12 Long	280 mm	5
DN 80 – 250	RepaFlex® 22	210 mm	6
DN 80 – 400	RepaFlex® 22 Long	280 mm	7

RepaMax® 32 Long Reparaturkupplungen

nicht längskraftschlüssig

DN 150 – 650	RepaMax® 32 Long	280 mm	9
---------------------	------------------	--------	---

RepaFlex® GAZ Reparaturen

nicht längskraftschlüssig

DN 40 – 70	RepaFlex® GAZ 12	140 mm	11
DN 80 – 300	RepaFlex® GAZ 22	210 mm	11

HymaxGrip® Mehrbereichskupplungen

längskraftschlüssig

DN 30 – 300	HymaxGrip® Kupplung		13
DN 30 – 300	HymaxGrip® Reduktion		14
DN 60 – 300	HymaxGrip® Flansch		15
DN 30 – 300	HymaxGrip® Endkappe		16
DN 100 – 300	HymaxGrip® FLEX		17

Hymax® 2 / Hymax® Mehrbereichskupplungen

nicht längskraftschlüssig

DN 40 – 600	Hymax® 2 / Hymax® Kupplung		19
DN 40 – 550	Hymax® 2 / Hymax® Reduktion		20
ab DN 350	Hymax® Grosskupplung		20
DN 40 – 600	Hymax® 2 / Hymax® Flansch		21

1/2" – 2"	Dichtschellen 2-teilig Duktiguss		22
------------------	---	--	----

DN 80 – 400	Kurzrohre Duktiguss K9 / ZM		22
--------------------	------------------------------------	--	----

Ø 32 – Ø 63	Stützhülsen für PE Rohre SDR11 / S5		23
--------------------	--	--	----

Ø 75 – Ø 250	Stützhülsen Typ oK ohne Keil für PE Rohre SDR11 / S5 und SDR17 / S8		23
---------------------	--	--	----

Ø 75 – Ø 400	Stützhülsen für PE Rohre SDR11 / S5 und SDR17 / S8		24
---------------------	---	--	----

Werkzeuge			25
------------------	--	--	----

Werkzeugbox komplett			25
-----------------------------	--	--	----

Reparaturen und Verbindungen von Asbest-Zementrohren			26/27
---	--	--	-------

Allgemeine Verkaufs- und Lieferbedingungen			28/29
---	--	--	-------

Verwendete Abkürzungen			29
-------------------------------	--	--	----

Unsere technischen Berater			31
-----------------------------------	--	--	----

Rohrmasse			32
------------------	--	--	----



Montageanleitungen
finden Sie auf
www.aquaform.ch



RepaFlex® Reparaturkupplungen PN16 für Wasserleitungen – mit patentiertem Verschlusssystem.

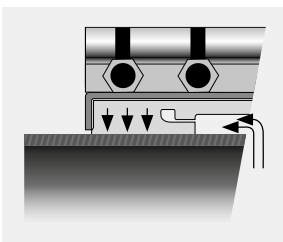
Für wertbeständige Reparaturen von Leitungsbrüchen oder Korrosionsschäden an Wasserleitungen sind RepaFlex® Reparaturkupplungen die erste Wahl.

Bruchstellen oder Korrosionsschäden werden durch die flexible Edelstahl-Reparaturkupplung mit patentiertem Verschlusssystem und der Dichtung (W270 und KTW geprüft) hermetisch abgedichtet. Reparaturen bis 200 mm Länge, Brüche mit Versatz bis zu 10 mm und Auswinkelungen bis 3° pro Seite sind in einem Arbeitsgang realisierbar. Das hydraulische Dichtsystem ermöglicht einen Einsatz bis 16 bar.

Produktinformationen

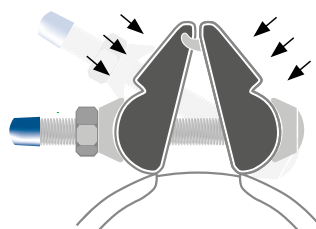
- Werkstoff Edelstahl
- Schlossschrauben und Sechskantmuttern aus rostfreiem Stahl (V2A). Gewinde gegen Kaltverschweissung mit Zink plattiert.
- Dichtung EPDM für Trinkwasser (KTW/W270)
- Betriebsdruck Wasser bis max. PN16
- zulässige Betriebstemperatur -30 bis +85°C
- Verwendung als Kupplung möglich
- nicht längskraftschlüssig
- Auswinkelungen bis max. 3° pro Seite

Technik-Infos zu RepaFlex® 12/22 Reparaturkupplungen:



Die Reparaturkupplung mit der hydraulischen Dichtungstechnik.

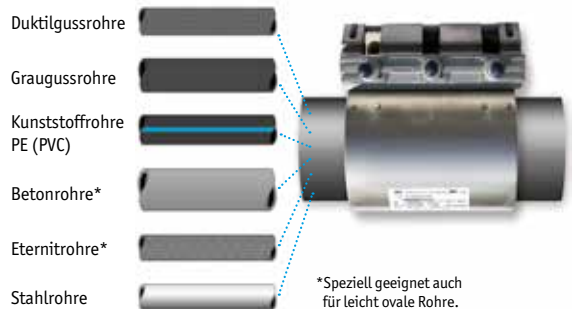
Dichtung mit W270- und KTW-Zulassung.



Die einzige Reparaturkupplung, die das Wegfließen der Dichtung kompensiert.



EN14525



Für alle Rohrarten verwendbar.

Angaben zum Drehmoment:

Dank der robusten Konstruktion der RepaFlex® Reparaturkupplungen kann das auf der Produktetikette angegebene Drehmoment, abhängig von der Rohrbeschaffenheit, bis max. **50% erhöht** werden.

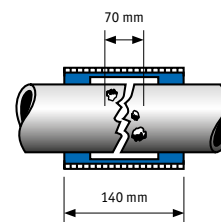


DN 40 – 70
PN16



Für Brüche und Korrosionen bis zu 70 mm Länge.

EPDM



RepaFlex® 12 (140 mm)
Reparaturkupplungen

nicht längskraftschlüssig, Spannungsbereich 12 mm

Art.Nr.	DN	Spannbereich mm	Preis CHF	Duktilguss DN	Grauguss DN	Stahl DN	PE mm (AD)	Länge mm	Gewicht kg	SW mm	Drehmo. NM	NPK Nr. 412
8805.045	40	45-57	179.-	40	40	40 (1½")	50	140	2.0	19	50	751.316
8805.059	50	59-71	181.-	50	50	50 (2")	63	140	2.1	19	50	751.317
8805.071	60/65	71-84	209.-	60/65	60	65 (2½")	75	140	2.2	19	50	751.318
8805.081	70/75	81-93	219.-	70	70/75	75 (3")	90	140	2.3	19	50	

 = Idealabmessung für Duktilgussrohre

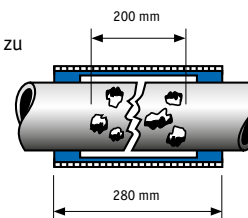
Bei Bestellungen immer den gemessenen Aussendurchmesser angeben!

DN 40 – 70
PN16



Für Brüche und Korrosionen bis zu 200 mm Länge.

EPDM



RepaFlex® 12 Long (280 mm)
Reparaturkupplungen

nicht längskraftschlüssig, Spannungsbereich 12 mm

Art.Nr.	DN	Spannbereich mm	Preis CHF	Duktilguss DN	Grauguss DN	Stahl DN	PE mm (AD)	Länge mm	Gewicht kg	SW mm	Drehmo. NM	NPK Nr. 412
8808.045	40	45-57	337.-	40	40	40 (1½")	50	280	4.0	19	50	751.416
8808.059	50	59-71	339.-	50	50	50 (2")	63	280	4.2	19	50	751.417
8808.071	60/65	71-84	388.-	60/65	60	65 (2½")	75	280	4.5	19	50	751.418
8808.081	70/75	81-93	393.-	70	70/75	75 (3")	90	280	4.9	19	50	

 = Idealabmessung für Duktilgussrohre

Bei Bestellungen immer den gemessenen Aussendurchmesser angeben!



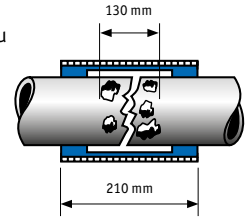
Einfachste Montage bequem von oben.

DN 80 – 250 PN16



Für Brüche und Korrosionen bis zu 130 mm Länge.


EPDM



RepaFlex® 22 (210 mm) Reparaturkupplungen

nicht längskraftschlüssig, Spannungsbereich 22 mm

Art.Nr.	DN	Spannbereich mm	Preis CHF	Duktilguss DN	Grauguss DN	Stahl DN	PE mm (AD)	Länge mm	Gewicht kg	SW mm	Drehmo. NM	NPK Nr. 412
8807.087	80	87-109	347.-	80/90	75/80/90	80	90	210	5.4	22	70	751.321
8807.104	100	104-126	377.-	100	90/100	100	110/125	210	5.5	22	70	751.322
8807.124	125	124-146	447.-	125	110/120/125	125	125/140	210	6.1	22	70	751.323
8807.152	150	152-174	477.-	150	150	150	160	210	7.2	22	80	751.324
8807.207	200	207-229	607.-	200	190/200	200	225	210	8.3	22	80	751.325
8807.260	250	260-282	729.-	250	250	250	280	210	10.0	22	80	751.326

 = Idealabmessung für Duktilgussrohre

Bei Bestellungen immer den gemessenen Aussendurchmesser angeben!



Reparatur einer Gussleitung mit RepaFlex® 22 Long.



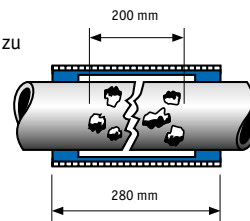
Reparatur einer Gussleitung mit RepaFlex® 22, isoliert.

DN 80 – 400
PN16



Für Brüche und Korrosionen bis zu 200 mm Länge.

EPDM



RepaFlex® 22 Long (280 mm)
Reparaturkupplungen

nicht längskraftschlüssig, Spannbereich 22 mm

Art.Nr.	DN	Spannbereich mm	Preis CHF	Duktilguss DN	Grauguss DN	Stahl DN	PE mm (AD)	Länge mm	Gewicht kg	SW mm	Drehmo. NM	NPK Nr. 412
8809.087	80	87-109	439.-	80	75/80/90	80	90	280	6.8	22	60	751.421
8809.104	100	104-126	482.-	100	90/100	100	110/125	280	7.3	22	60	751.422
8809.108	100	108-131	530.-		100/110	100	110/125	280	7.4	22	60	
8809.124	125	124-146	557.-	125	120/125	125	125/140	280	7.7	22	60	751.423
8809.138	125	138-160	594.-		125/135	125	140	280	8.3	22	60	
8809.152	150	152-174	622.-	150	150	150	160	280	9.2	22	80	751.424
8809.207	200	207-229	790.-	200	190/200	200	225	280	10.2	22	80	751.425
8809.260	250	260-282	1036.-	250	250	250	280	280	13.0	22	80	751.426
8809.310	300	310-332	1583.-	300	300	300	315	280	14.5	22	120	751.427
8809.363	350	363-385	1869.-	350	350			280	17.0	22	120	
8809.413	400	413-435	2681.-	400	400			280	22.0	22	120	751.428

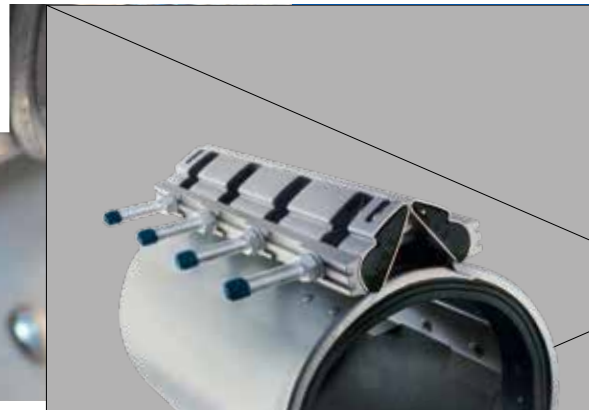
= Idealabmessung für Duktilgussrohre

Eternitrohrabmessungen siehe Seiten 26–27.

Bei Bestellungen immer den gemessenen Aussendurchmesser angeben!



Die Praxis zeigt, ob ein Produkt hält, was es verspricht: Montagebeispiel RepaFlex® 22 Long 280 mm.



RepaMax® 32 Long Reparaturkupplungen PN16 für Wasserleitungen – auch speziell geeignet für Eternitrohrabmessungen.

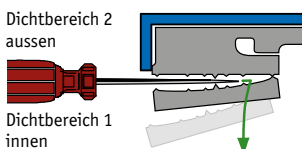


Für wertbeständige Reparaturen von Korrosionsschäden oder Leitungsbrüchen speziell an Eternitrohr-Wasserleitungen sind RepaMax® 32 Long Reparaturkupplungen die erste Wahl. Bruchstellen oder Korrosionsschäden werden durch die flexible Edelstahl-Reparaturkupplung mit patentiertem Verschlussystem und der Dichtung (W270 und KTW geprüft) hermetisch abgedichtet. Reparaturen bis 200 mm Länge, Brüche mit Versatz bis zu 10 mm und Auswinkelungen bis 3° pro Seite sind in einem Arbeitsgang realisierbar. Das hydraulische Dichtsystem ermöglicht einen Einsatz bis 16 bar.

Produktinformationen

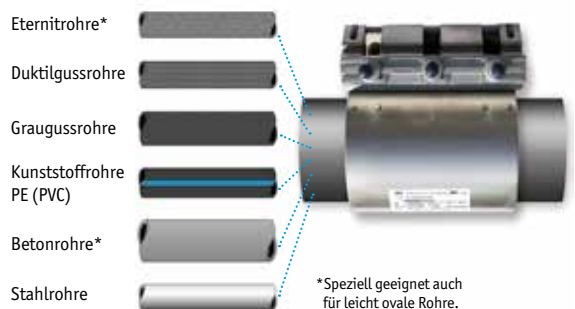
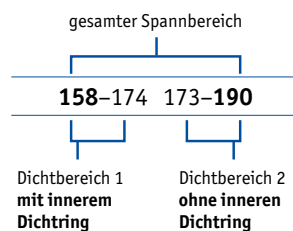
- Werkstoff Edelstahl
- Schlossschrauben und Sechskantmuttern aus rostfreiem Stahl (V2A). Gewinde gegen Kaltverschweissung mit Zink plattiert.
- Dichtung EPDM für Trinkwasser (KTW/W270)
- Betriebsdruck Wasser bis max. PN16
- zulässige Betriebstemperatur -30 bis +85°C
- Verwendung als Kupplung möglich
- nicht längskraftschlüssig
- Auswinkelungen bis max. 3° pro Seite

Technik-Infos zu RepaMax® 32 Long Reparaturkupplungen:



Für den Dichtbereich 2 müssen immer beide Dichtringe entfernt werden.

Dichtung mit W270- und KTW-Zulassung.



Für alle Rohrarten verwendbar.

Angaben zum Drehmoment:

Dank der robusten Konstruktion der RepaMax® Reparaturkupplungen kann das auf der Produktetikette angegebene Drehmoment, abhängig von der Rohrbeschaffenheit, bis max. **50% erhöht** werden.



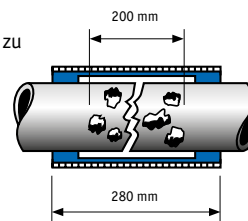
DN 150 – 650

PN16



Für Brüche und Korrosionen bis zu 200 mm Länge.

EPDM



RepaMax® 32 Long (280 mm) Reparaturkupplungen

nicht längskraftschlüssig, Spannbereich 32 mm

Art.Nr.	DN	Spannbereich		Preis CHF	Duktilguss DN	Grauguss DN	Stahl DN	PE mm (AD)	Länge mm	Gewicht kg	SW mm	Drehmo. NM	NPK Nr. 412
		Dichtbereich 1 mm	Dichtbereich 2 mm										
8810.158	150	158-174	173-190	648.-	150	150/165		180	280	11.1	22	120	751.424
8810.190	175	190-206	205-222	786.-	175	175/180		200	280	11.8	22	120	
8810.217	200	217-233	232-250	823.-	200	190/200	200	225	280	12.6	22	120	751.425
8810.248	250	248-264	263-280	1030.-	225/250	225/250	250	250	280	14.0	22	130	751.426
8810.278	275	278-295	294-311	1078.-	275	275		280	280	14.6	24	130	
8810.315	300	315-331	330-347	1645.-	300	300	300	315	280	15.7	24	130	751.427
8810.334	325	334-350	349-366	1932.-	325	325			280	16.8	24	130	
8810.352	350	352-368	367-384	2161.-	350	350	350	355	280	19.7	24	140	
8810.388	375	388-404	403-420	2697.-	375	375		400	280	20.5	24	140	
8810.404	400	404-420	419-436	2808.-	400	400	400		280	20.9	24	140	751.428
8810.434	425	434-450	449-466	2985.-	425			450	280	23.9	24	170	
8810.466	450	466-482	481-498	3163.-	450	450			280	24.9	24	170	
8810.490	475	490-506	505-522	3592.-	475		500	500	280	25.6	24	170	
8810.520	500	520-536	535-552	3661.-	500	500			280	26.8	24	170	
8810.544	525	544-560	559-576	3673.-	525			560	280	27.3	24	220	
8810.578	550	578-594	593-610	3777.-	550	550			280	28.3	24	220	
8810.606	600	606-622	621-638	3828.-	600	600	600	630	280	29.1	24	220	
8810.650	650	650-666	665-682	4031.-					280	30.2	24	220	
8810.685*	650	685-701	700-717	4099.-			700	710	280	31.4	24	220	

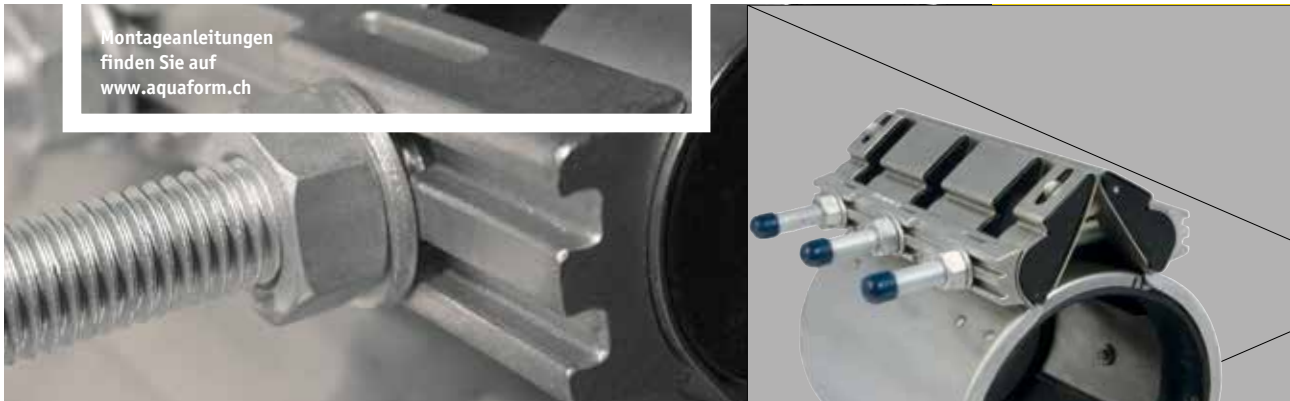
* Art.Nr. 8810.685: PN14

Eternitrohrabmessungen siehe Seiten 26–27.

Bei Bestellungen immer den gemessenen Aussendurchmesser angeben!



Reparatur unter Druck
mit RepaMax® 32 Long an
einem Eternitrohr.



RepaFlex® GAZ Reparaturschellen PN5 für Gasleitungen, SVGW zertifiziert.



KRAUSZ

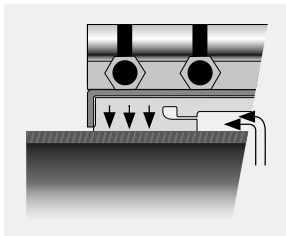
Für wertbeständige Reparaturen von Schäden an Gasversorgungsleitungen aus Guss und Stahl.

RepaFlex® GAZ ermöglicht Ihnen eine schnelle, sichere und dauerhafte Reparatur von erdverlegten Gasversorgungsleitungen. Die Schelle dichtet effizient und kostengünstig Löcher und Lochnester bis 130 mm Länge. Das patentierte Verschluss-System mit praktischem Bügel gewährleistet eine einfache und präzise Montage. Die progressive Lippendichttechnik bringt doppelte Sicherheit. RepaFlex® Gaz Reparaturschellen sind SVGW zertifiziert für Einsätze bis 5 bar.

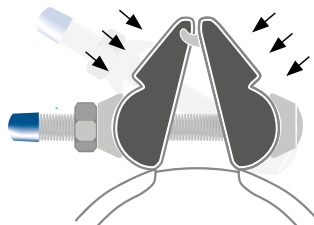
Produktinformationen

- Einsatz Gas für Stahl- und Gussrohre
- nicht längskraftschlüssig
- Werkstoff Edelstahl
- Dichtung NBR für Gas
- Schlossschrauben und Sechskantmutter aus rostfreiem Stahl (V2A). Gewinde gegen Festfressen mit Zink plattiert.
- zulässige Betriebstemperatur bis 50°C
- zulässiger Betriebsdruck bis 5 bar
- vakuumdicht

Technik-Infos zu RepaFlex® GAZ Reparaturschellen:



Die Reparaturschelle mit der hydraulischen Dichtungstechnik.



Die einzige Reparaturschelle, die das Wegfließen der Dichtung kompensiert.

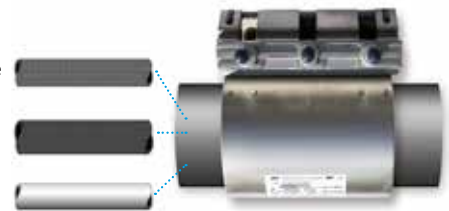


RepaFlex® GAZ Reparaturschellen sind SVGW zertifiziert.

Duktilgussrohre

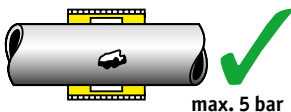
Graugussrohre

Stahlrohre

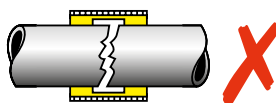


Die Verwendungsmöglichkeiten von RepaFlex® GAZ Reparaturschellen.

Die Einsatzmöglichkeiten von RepaFlex® GAZ Reparaturschellen:



Nur für Löcher und Lochnester verwenden



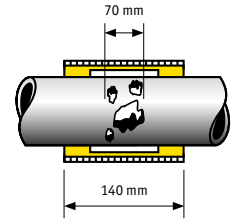
RepaFlex® GAZ darf nicht als Kupplung verwendet werden!

DN 40 – 70 PN5



Nur für Löcher und Lochnester bis zu 70 mm Länge.

NBR



RepaFlex® GAZ (140 mm) Reparaturschellen

nicht längskraftschlüssig, Spannbereich 12 mm

Art.Nr.	DN	Spannbereich mm	Preis CHF	Duktilguss DN	Grauguss DN	Stahl DN	Länge mm	Gewicht kg	SW mm	Drehmo. NM
8804.045	40	45-57	211.-	40	40	1 ½"	140	2.1	19	50
8804.059	50	59-71	214.-	50(vR)	50	2"	140	2.2	19	50
8804.071	60/65	71-84	244.-	60/65	60	2 ½"	140	2.3	19	50
8804.081	70/75	81-93	253.-	70	70/75	3"	140	2.5	19	50

= Idealabmessung für Duktilgussrohre

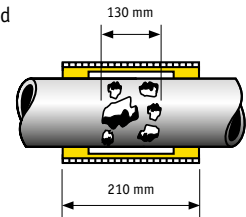
Bei Bestellungen immer den gemessenen Aussendurchmesser angeben!

DN 80 – 300 PN5



Nur für Löcher und Lochnester bis zu 130 mm Länge.

NBR



RepaFlex® GAZ (210 mm) Reparaturschellen

nicht längskraftschlüssig, Spannbereich 22 mm

Art.Nr.	DN	Spannbereich mm	Preis CHF	Duktilguss DN	Grauguss DN	Stahl DN	Länge mm	Gewicht kg	SW mm	Drehmo. NM
8804.087	80	87-109	392.-	80/90	75/80/90	80	210	5.3	22	70
8804.104	100	104-126	430.-	100	100/90	100	210	5.6	22	70
8804.124	125	124-146	513.-	125	125/120/110	125	210	6.3	22	70
8804.152	150	152-174	543.-	150	150	150	210	6.6	22	80
8804.207	200	207-229	694.-	200	190/200	200	210	8.4	22	80
8804.260	250	260-282	831.-	250	250	250	210	9.8	22	80
8804.310	300	310-332	1053.-	300	300	300	210	11.2	22	100

= Idealabmessung für Duktilgussrohre

Bei Bestellungen immer den gemessenen Aussendurchmesser angeben!



Montageanleitungen
finden Sie auf
www.aquaform.ch



HymaxGrip® Mehrbereichskupplungen PN16 für Wasserleitungen – längskraftschlüssig und montagefreundlich.

Die Anforderungen an eine zugfeste Mehrbereichskupplung sind hoch – die ganze Bandbreite von Rohren muss sicher und dauerhaft verbunden werden können.

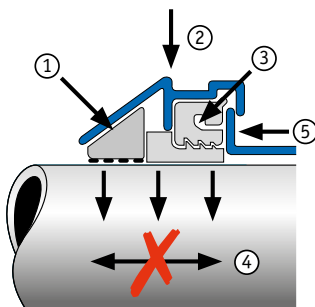
HymaxGrip® Mehrbereichskupplungen erfüllen höchste Ansprüche. Sie sind sehr montagefreundlich, äusserst robust und weisen eine hohe Druckfestigkeit auf.

Produktinformationen

- Werkstoff Guss Epoxy beschichtet
- Schliessschrauben und Sechskantmuttern aus rostfreiem Stahl (V2A). Gewinde gegen Kaltverschweissung mit Zink plattiert.
- Zweilagige Dichtung EPDM für Trinkwasser (KTW/W270)
- Betriebsdruck Wasser bis max. PN16
- zulässige Betriebstemperatur -30 bis +50 °C
- längskraftschlüssig
- Auswinkelungen bis max. 4° pro Seite

Technik-Infos zu HymaxGrip® Mehrbereichskupplungen DN30–300:

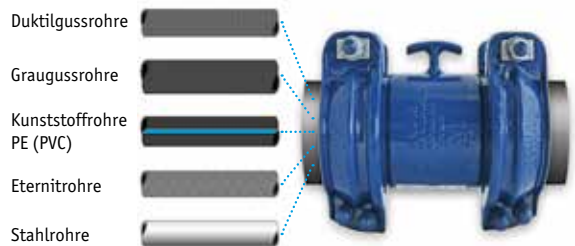
1. konisch wirkende Schubsicherung
2. mechanische Abdichtung (radial)
3. hydraulische Abdichtung (radial)
4. keine axialen Zugkräfte
5. kein Wegfliessen der Dichtung möglich



Mit Zähnen bestückte Stahlelemente sorgen für sicheren und dauerhaften Halt.



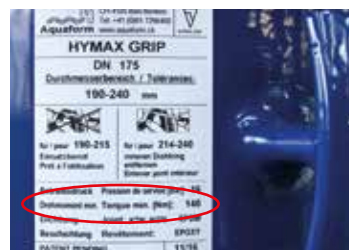
EN14525



Vielfältige Kombinationsmöglichkeiten.

Angaben zum Drehmoment:

Dank der robusten Konstruktion der HymaxGrip® Kupplungen kann das auf der Produktetikette angegebene Drehmoment auf metallischen Rohren, abhängig von der Rohrbeschaffenheit, bis max. **50 % erhöht** werden.



DN 30 – 200

PN16



Für längskraftschlüssige Verbindungen.

EPDM

HymaxGrip® Mehrbereichskupplungen aus duktilem Guss

längskraftschlüssig

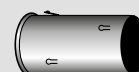
Art.Nr.	DN	Spannbereich		Preis CHF	Duktilguss DN	Grauguss DN	Stahl DN	PE mm (AD)	Länge mm	Gewicht kg	SW mm	Drehmo. NM	NPK Nr. 412
		Dichtbereich 1 mm	Dichtbereich 2 mm										
6014.039	30-50	39-56	55-67	339.-	30-50	30-50	1 ¼"-2"	40-63	254	8.0	22	65	741.117
6014.059	65	59-76	75-87	369.-	50-70	50-70	2"-2 ½"	63-75	254	10.0	22	65	741.118
6014.080	80	80-95	94-106	411.-	65-80	70-80	3"	90	303	12.0	22	65	741.121
6014.106	100	106-120	119-130	448.-	100	90/100	100/4"	110/125	301	13.0	24	100	741.122
6014.130	125	130-146	145-162	714.-	125	125	125	140/160	342	22.0	24	110	741.123
6014.158	150	158-174	173-190	722.-	150	150	150	160/180	342	24.0	24	130	741.124
6014.198	200	198-214	213-230	1154.-	200	200	200	200/225	342	29.0	24	130	741.125

Bei Bestellungen immer den gemessenen Aussendurchmesser angeben!

Bei PE immer Stützhülsen Typ Aquaform verwenden.



bis PE 63:



bis PE 225:

Stützhülsen siehe Seiten 23/24.

DN 175 – 300

PN16



Für längskraftschlüssige Verbindungen.

EPDM

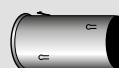
HymaxGrip® Mehrbereichskupplungen aus duktilem Guss

längskraftschlüssig

Art.Nr.	DN	Spannbereich		Preis CHF	Duktilguss DN	Grauguss DN	Stahl DN	PE mm (AD)	Länge mm	Gewicht kg	SW mm	Drehmo. NM	NPK Nr. 412
		Dichtbereich 1 mm	Dichtbereich 2 mm										
6016.190	175/200	190-215	214-240	1243.-	175/200	175-200	200	200/225	403	46.0	24	120	
6016.214	200/225	214-239	238-264	1374.-	200/225	200/225	200	225/250	403	50.0	24	140	741.125
6016.266	250	266-291	290-316	1498.-	250	250/275	250	280/315	403	59.0	24	140	741.126
6016.312	300	312-337	336-362	1731.-	300	300/325	300	315/355	403	67.0	24	180	741.127

Bei Bestellungen immer den gemessenen Aussendurchmesser angeben!

Bei PE immer Stützhülsen Typ Aquaform verwenden.



bis PE 250:



ab PE 280:

Stützhülsen siehe Seiten 23/24.

DN 30 – 200 PN16



Für längskraftschlüssige Verbindungen.

EPDM

HymaxGrip® Reduktion Mehrbereichskupplungen aus duktilem Guss

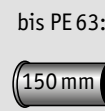
längskraftschlüssig

Art.Nr.	DN	Spannbereich 1 mm ¹⁾	Spannbereich 2 mm ¹⁾	Preis CHF	Duktilguss DN	Grauguss DN	Stahl DN	PE DN	Länge mm	Gewicht kg	SW mm	Drehmo. NM	NPK Nr. 412
6011.060	65/30-50	59-87	39-67	391.-					302	9.0	22	65/65	741.218
6011.080	80/65	80-106	59-87	454.-					302	12.0	22	65/65	741.241
6011.101	100/80	106-130	80-106	513.-					318	13.0	24	100/65	741.252
6011.126	125/100	130-162	106-130	704.-	siehe Angaben				324	18.0	24	110/110	741.263
6011.152	150/100	158-190	106-130	718.-	HymaxGrip® Seite 13				334	19.0	24	130/110	741.264
6011.151	150/125	158-190	130-162	763.-					360	22.0	24	130/110	741.274
6011.175	200/125	198-230	130-162	888.-					362	24.0	24	130/110	741.275
6011.176	200/150	198-230	158-190	938.-					360	25.0	24	130/130	741.285

¹⁾ Spannbereich siehe HymaxGrip® Seite 13.

Bei Bestellungen immer den gemessenen Aussendurchmesser angeben!

Bei PE immer
Stützhülsen
Typ Aquaform
verwenden.



bis PE 63:



bis PE 225:

Stützhülsen siehe Seiten 23/24.

DN 175 – 300 PN16



Für längskraftschlüssige Verbindungen.

EPDM

HymaxGrip® Reduktion Mehrbereichskupplungen aus duktilem Guss

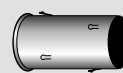
längskraftschlüssig

Art.Nr.	DN	Spannbereich 1 mm ¹⁾	Spannbereich 2 mm ¹⁾	Preis CHF	Duktilguss DN	Grauguss DN	Stahl DN	PE DN	Länge mm	Gewicht kg	SW mm	Drehmo. NM	NPK Nr. 412
6024.200	200/150	214-264	158-190	1133.-					383	38.0	24	140/130	741.285
6024.201	200/175	214-264	190-240	1296.-	siehe Angaben				423	47.0	24	140/120	
6024.250	250/200	266-316	214-264	1440.-	HymaxGrip® Seite 13				423	56.0	24	140/140	741.316
6024.300	300/250	312-362	266-316	1640.-					423	64.0	24	180/140	741.337

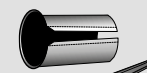
¹⁾ Spannbereich siehe HymaxGrip® Seite 13.

Bei Bestellungen immer den gemessenen Aussendurchmesser angeben!

Bei PE immer
Stützhülsen
Typ Aquaform
verwenden.



bis PE 250:



ab PE 280:

Stützhülsen siehe Seiten 23/24.

DN 60 – 200 PN16



Für längskraftschlüssige Verbindungen.

EPDM

HymaxGrip® Flansch Mehrbereichskupplungen aus duktilem Guss

Flansch kombiniert, längskraftschlüssig

Art.Nr.	DN	Spannbereich		Preis CHF	Duktiguss DN	Grauguss DN	Stahl DN	PE DN	Länge mm	Gewicht kg	SW mm	Drehmo. NM	Flansch DN	Bohrbild
		Dichtbereich 1 mm	Dichtbereich 2 mm											
6013.059	60/65	59-76	75-87	344.-	50-70	50-70	2" / 2½"	63-75	182	7.0	22	65	65/80	10/16
6013.080	80	80-95	94-106	376.-	65-80	70-80	3"	90	222	11.0	22	65	80	10/16
6013.106	100	106-120	119-130	499.-	100	90/100	100	110/125	221	12.0	24	100	100	10/16
6013.130	125	130-146	145-162	671.-	125	125	125	140/160	250	16.0	24	110	125	10/16
6013.158	150	158-174	173-190	683.-	150	150	150	160/180	260	19.0	24	130	150	10/16
6013.198	200	198-214	213-230	996.-	200	200	200	200/225	282	26.0	24	130	200	10/16

Flanschmasse nach DIN EN 1092-1

Bei Bestellungen immer den gemessenen Aussendurchmesser angeben!

Bei PE immer
Stützhülsen
Typ Aquaform
verwenden.

bis PE 63:



bis PE 225:



Stützhülsen siehe Seiten 23/24.

DN 175 – 300 PN16



Für längskraftschlüssige Verbindungen.

EPDM

HymaxGrip® Flansch Mehrbereichskupplungen aus duktilem Guss

Flansch kombiniert, längskraftschlüssig

Art.Nr.	DN	Spannbereich		Preis CHF	Duktiguss DN	Grauguss DN	Stahl DN	PE DN	Länge mm	Gewicht kg	SW mm	Drehmo. NM	Flansch DN	Bohrbild
		Dichtbereich 1 mm	Dichtbereich 2 mm											
6020.190	175	190-215	214-240	1058.-	175/200	175-200	200	200/225	313	34.0	24	120	200	10/16
6020.214	200	214-239	238-264	1170.-	200/225	200/225	200	225/250	313	38.0	24	140	200	10/16
6020.266	250	266-291	290-316	1355.-	250/275	250/275	250	280/315	329	50.0	24	140	250	10/16
6020.312	300	312-337	336-362	1524.-	300	300/325	300	315/355	329	58.0	24	180	300	10/16

Flanschmasse nach DIN EN 1092-1

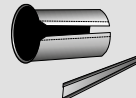
Bei Bestellungen immer den gemessenen Aussendurchmesser angeben!

Bei PE immer
Stützhülsen
Typ Aquaform
verwenden.

bis PE 250:



ab PE 280:



Stützhülsen siehe Seiten 23/24.

DN 30 – 200 PN16



Für längskraftschlüssige Verbindungen.

EPDM

HymaxGrip® Endkappe Mehrbereichskupplungen aus duktilem Guss

längskraftschlüssig, bis DN65 mit 1 x 2" IG, ab DN80 2 x 2" IG

Art.Nr.	DN	Spannbereich		Preis CHF	Duktilguss DN	Grauguss DN	Stahl DN	PE mm (AD)	Länge mm	Gewicht kg	SW mm	Drehmo. NM	NPK Nr. 412
		Dichtbereich 1 mm	Dichtbereich 2 mm										
6012.039	30-50	39-56	55-67	228.-	30-50	30-50	1 ¼"-2"	40-63	172	5.0	22	65	743.217
6012.059	65	59-76	75-87	280.-	50-70	50-70	2"-2 ½"	63-75	211	7.0	22	65	743.218
6012.080	80	80-95	94-106	287.-	65-80	70-80	3"	90	254	9.0	22	65	743.221
6012.106	100	106-120	119-130	374.-	100	90/100	100	110/125	251	10.0	24	100	743.222
6012.130	125	130-146	145-162	504.-	125	125	125	140/160	253	16.0	24	110	743.223
6012.158	150	158-174	173-190	567.-	150	150	150	160/180	253	18.0	24	130	743.224
6012.198	200	198-214	213-230	831.-	200	200	200	200/225	253	21.0	24	130	743.225

Bei Bestellungen immer den gemessenen Aussendurchmesser angeben!

Bei PE immer
Stützhülsen
Typ Aquaform
verwenden.

bis PE 63:



bis PE 225:



Stützhülsen siehe Seiten 23/24.

DN 175 – 300 PN16



Für längskraftschlüssige Verbindungen.

EPDM

HymaxGrip® Endkappe Mehrbereichskupplungen aus duktilem Guss

längskraftschlüssig mit 2 x 2" IG

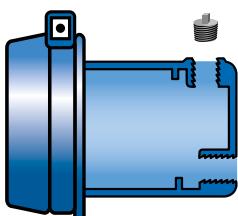
Art.Nr.	DN	Spannbereich		Preis CHF	Duktilguss DN	Grauguss DN	Stahl DN	PE mm (AD)	Länge mm	Gewicht kg	SW mm	Drehmo. NM	NPK Nr. 412
		Dichtbereich 1 mm	Dichtbereich 2 mm										
6022.190	175	190-215	214-240	1042.-	175/200	175-200	200	200/225	300	34.0	24	120	
6022.214	200	214-239	238-264	1081.-	200/225	200/225	200	225/250	301	39.0	24	140	743.225
6022.266	250	266-291	290-316	1215.-	250/275	250/275	250	280/315	302	47.0	24	140	743.226
6022.312	300	312-337	336-362	1332.-	300	300/325	300	315/355	302	54.0	24	180	743.227

Bei Bestellungen immer den gemessenen Aussendurchmesser angeben!

Bei PE immer
Stützhülsen
Typ Aquaform
verwenden.



Stützhülsen siehe Seiten 23/24.



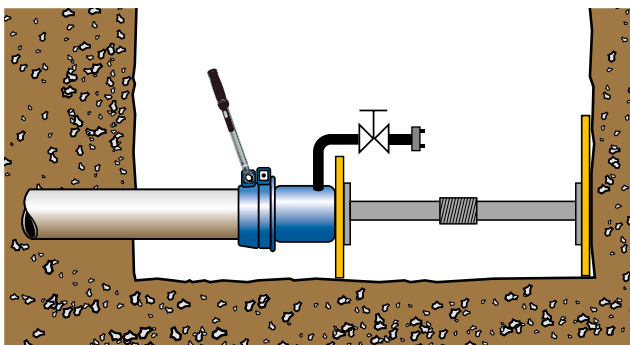
Infos zu HymaxGrip® Endkappe mit 2 x 2" Gewinde:

Ein 2" Zapfen wird mitgeliefert.

Die gerade Fläche auf der Rückseite ermöglicht eine sichere Abspreissung.

Trinkwasserleitungen in allen gängigen Rohrmaterialien können sicher und dauerhaft verschlossen werden.

Sicherheitsvorkehrungen für Endkappen:



Um eine Gefährdung von Personen zu vermeiden, muss während der gesamten Prüfung die geplante Abfolge und jede Änderung des Verfahrensablaufes überwacht werden. Die Monteure sind über die Auswirkung der auftretenden Kräfte auf vorübergehend eingebaute Formstücke und Abstützungen sowie über die Folgen eines Versagens zu unterrichten.

Unbedingt befolgen!

- Fachgerechte Entlüftung der Leitung sicherstellen.
- Leitung langsam füllen (max. 0.25 m/s).

*Zur Arbeitssicherheit müssen Endkappen zusätzlich gesichert werden!
Gemäss Regelwerk SVGW W4 Teil 3 Bau und Prüfung Punkte 11.3 / 11.4.3.*

DN 100 – 300 PN16

HymaxGrip® FLEX mit Drehgelenk 0° – 90° aus duktilem Guss



Für längskraftschlüssige Verbindungen.

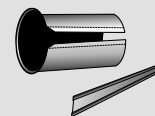
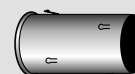
EPDM

längskraftschlüssig

Art.Nr.	DN	Spannbereich	Preis CHF	Duktilguss DN	Grauguss DN	Stahl DN	PE mm (AD)	Länge mm	Gewicht kg	SW mm	Drehmo. NM
6017.111	100	111–129	1143.–	100	100	100	125	643	37.0	27	(1) 125 / (2) 60
6017.165	150	165–183	1483.–	150	150	150	180	744	46.5	27	(1) 145 / (2) 80
6017.216	200	216–239	2051.–	200	200	200	225	805	71.6	32	(1) 270 / (2) 80
6017.270	250	270–293	2645.–	250	250	250	280	845	83.0	32	(1) 270 / (2) 80
6017.322	300	322–340	3616.–	300	300	300	---	1012	123.0	32	(1) 270 / (2) 145

Bei Bestellungen immer den gemessenen Aussendurchmesser angeben!

Bei PE immer Stützhülsen Typ Aquaform verwenden.

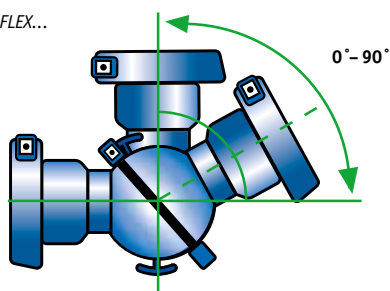


Stützhülsen siehe Seiten 23/24.

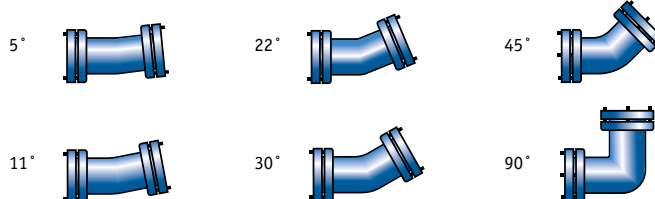
bis PE 225: ab PE 280:

Der passende Winkel für jede Situation: Ersetzt starre Winkel und Bögen

Die HymaxGrip® FLEX...



...ersetzt Kupplungen mit Festwinkel





Hymax® 2 / Hymax® Mehrbereichskupplungen PN16 für Wasserleitungen – ideal für Kurzrohrlösungen.

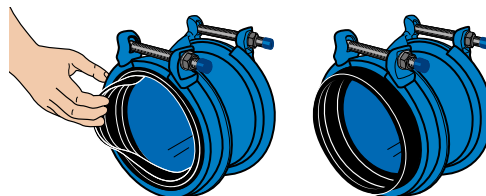
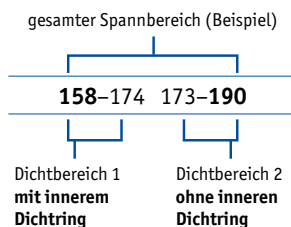
Die schnelle und schlagfreie Montage bringt grosse Zeit- und Kosteneinsparungen und ist ideal für Kurzrohrlösungen. Bei Verbindungen von diversen Rohrmaterialien bieten die Hymax® 2 und Hymax® Mehrbereichskupplungen mehr Sicherheit durch die gleichzeitige mechanische und hydraulische Abdichtung (W270 und KTW geprüft). Die von oben zugänglichen Schrauben ermöglichen eine bequeme Montage. Eine Reparatur mit Hymax® Kupplungen ersetzt das Kurzrohr mit Schraubmuffenschlaufe.

Produktinformationen

- Werkstoff Stahl Epoxy beschichtet
- Schlossschrauben und Sechskantmuttern aus rostfreiem Stahl (V2A). Gewinde gegen Kaltverschweissung mit Zink plattiert.
- Zweilagige Dichtung EPDM für Trinkwasser (KTW/W270)
- Betriebsdruck Wasser bis max. PN16
- zulässige Betriebstemperatur -30 bis +50 °C
- nicht längskraftschlüssig
- Auswinkelungen bis max. 4° pro Seite

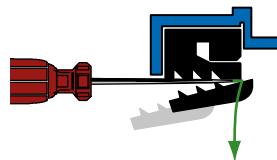
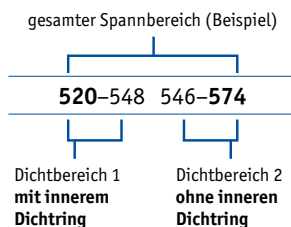


Dichtring Hymax® 2 Mehrbereichskupplungen (bis DN 300):



Wenn nötig (für Dichtbereich 2), innere Lage des Dichtrings rundherum herausklappen. **Kann bei sauberer Dichtung rückgängig gemacht werden!**

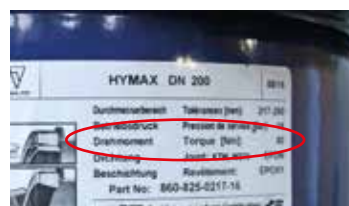
Dichtring Hymax® Mehrbereichskupplungen (ab DN 350):



Wenn nötig (für Dichtbereich 2), inneren Dichtring rundherum lösen und entfernen. **Kann nicht rückgängig gemacht werden!**

Angaben zum Drehmoment:

Dank der robusten Konstruktion der Hymax® Kupplungen kann das auf der Produktetikette angegebene Drehmoment auf metallischen Rohren, abhängig von der Rohrbeschaffenheit, bis max. **50% erhöht** werden.



DN 40 – 600
PN16



Für Verbindungen von diversen Rohrmaterialien.

EPDM

Hymax® 2 / Hymax®
Mehrbereichskupplungen
aus Stahl

nicht längskraftschlüssig

Art.Nr.	DN	Spannbereich		Preis CHF	Duktiguss DN	Grauguss DN	Stahl DN	Länge mm	Gewicht kg	SW mm	Drehmo. NM	NPK Nr. 412
		Dichtbereich 1 mm	Dichtbereich 2 mm									
Hymax® 2												
6006.040	40	41-50	49-54	148.-	40(vR)	32/40	1 ¼" / 1 ½"	155	2.3	19	45	744.116
6006.050	50	54-66	65-77	178.-	40/50	40/50/60	2" / 2 ½"	170	2.5	19	70	744.117
6006.080	80	88-99	98-108	232.-	80	75/80/90	80	225	4.4	22	70	744.121
6006.100	100	108-126	125-143	279.-	100	100/110/120	100/125	275	7.6	22	80	744.122
6006.125	125	130-146	145-158	447.-	125	120/125/135	125	275	9.1	22	80	744.123
6006.150	150	158-174	173-188	482.-	150	150/165	150	275	10.3	22	80	744.124
6006.175	175	190-206	205-222	587.-	175	175/180/190	200	275	11.9	22	80	
6006.200	200	217-233	232-248	708.-	200/225	200/225	200	275	15.0	22	80	744.125
6006.250	250	272-289	288-303	833.-	250/275	275	250	275	15.1	22	100	744.126
6006.252	250	278-295	294-311	901.-		275		275	16.2	22	100	
6006.300	300	315-331	330-347	1160.-	300	300	300	275	16.8	22	110	744.127
6006.301	300	334-350	349-363	1354.-		325	350	275	17.3	22	110	

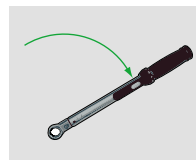
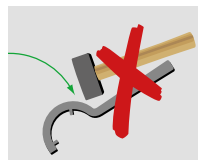
Hymax®												
6006.352	350	370-398	396-424	2225.-	350/375	350	400	295	34.0	24	200	
6006.402	400	420-448	446-474	2420.-	400	400		295	38.0	24	200	744.128
6006.450	450	470-498	496-524	2857.-	450	450	500	295	47.0	24	200	
6006.501	500	520-548	546-574	2696.-	500	500		295	50.0	24	200	
6006.551	550	572-600	598-626	2682.-		550	600	295	65.0	24	200	
6006.600	600	624-652	650-678	2778.-	600	600		295	60.0	24	200	

Eternitrohrabmessungen siehe Seiten 26–27.

Bei Bestellungen immer den gemessenen Aussendurchmesser angeben!



Reparatur mit zwei Hymax® und einem Kurzrohr. Einfachste Montage von oben mit zwei leicht zugänglichen Schrauben pro Kupplung.



Leichte und schlagfreie Montage, ideal für Grauguss- und Asbestzementrohre.

DN 40 – 550

PN16



Für Verbindungen
von diversen
Rohrmaterialien.

EPDM

Hymax® 2 / Hymax® Reduktion Mehrbereichskupplungen aus Stahl

reduziert, nicht längskraftschlüssig

Art.Nr.	DN	Spannbereich 1 mm ¹⁾	Spannbereich 2 mm ¹⁾	Preis CHF	Duktilguss DN	Grauguss DN	Stahl DN	Länge mm	Gewicht kg	SW mm	Drehmo. min. NM	NPK Nr. 412
Hymax® 2 Reduktion												
6007.050	50/40	54-77	41-54	231.-				240	3.9	19	60/45	
6007.100	100/80	108-143	88-108	344.-				222	6.0	22	80/70	744.252
6007.125	125/100	130-158	108-143	482.-				250	8.5	22	80/80	744.263
6007.150	150/100	158-188	108-143	516.-				250	8.3	22	80/80	744.264
6007.151	150/125	158-188	130-158	536.-		siehe Angaben		275	9.0	22	80/80	
6007.200	200/150	217-248	158-188	595.-		Hymax® Seite 19		275	11.0	22	80/80	744.285
6007.201	200/175	217-248	190-222	661.-				275	12.0	22	80/80	
6007.250	250/200	272-303	217-248	833.-				275	13.2	22	100/80	744.316
6007.300	300/250	315-347	272-303	993.-				515	32.0	22	110/100	744.337
6007.301	300/300	334-363	315-347	1092.-				465	30.0	22	110/110	

Hymax® Reduktion

6007.302	300/300	358-412*	315-347	2316.-				595	49.0	22	200/80	
6007.352	350/300	370-424	315-347	2497.-		siehe Angaben		595	38.0	24	200/80	
6007.401	400/350	420-474	370-424	2810.-		Hymax® Seite 19		605	38.0	24	200/200	
6007.420	400/400	444-498**	420-474	3354.-				595	70.0	24	200/200	
6007.520	550/500	572-626	520-574	3715.-				605	85.0	24	200/200	

* 358-386/384-412

** 444-472/470-498

Eternitrohrabmessungen siehe Seiten 26–27.

Bei Bestellungen immer den gemessenen Aussendurchmesser angeben!

ab DN 350



Für Verbindungen
von diversen
Rohrmaterialien.

EPDM

Hymax®, Hymax® Reduktion, Hymax® Flansch Grosskupplungen aus Stahl

nicht längskraftschlüssig

Ab Aussendurchmesser 358 mm können wir für Sie jede gewünschte Abmessung und Ausführung herstellen lassen. Gerne machen wir Ihnen ein passendes Angebot. Lieferfrist ca. 8–12 Wochen.

DN 80 – 600
PN16



Für Verbindungen von diversen Rohrmaterialien.

EPDM

Hymax® 2 / Hymax® Flansch
Mehrbereichskupplungen
aus Stahl

Flansch kombiniert, nicht längskraftschlüssig

Art.Nr.	DN	Spannbereich		Preis CHF	Duktguss DN	Grauguss DN	Stahl DN	Länge mm	Gewicht kg	SW mm	Drehmo. NM	Flansch DN	Bohrbild	NPK Nr. 412
		Dichtbereich 1 mm	Dichtbereich 2 mm											
Hymax® 2 Flansch														
6010.080	80	88-99	98-108	238.-	80	80/90	80	128	5.4	19	70	80	10/16	745.121
6010.100	100	108-126	125-143	279.-	100	100	100/125	130	8.2	22	80	100	10/16	745.122
6010.125	125	130-146	145-158	463.-	125	120/125/135	125	159	9.7	22	80	125	10/16	745.123
6010.150	150	158-174	173-188	492.-	150	150/165	150	161	11.2	22	80	150	10/16	745.124
6010.202	200	217-233	232-248	987.-	200/225	200/225	200	163	14.5	22	80	200	10/16	745.135
6010.254	250	272-289	288-303	1306.-	250/275	275	250	169	18.4	22	100	250	10/16	745.136
6010.305	300	315-331	330-347	1427.-	300	300	300	169	20.5	22	110	300	10/16	745.137

Hymax® Flansch

6010.353	350	370-398	396-424	2905.-	350/375	350	400	285	35.0	24	200	350	10/16	
6010.404	400	420-448	446-474	2912.-	400	400		286	38.0	24	200	400	10/16	745.138
6010.444	400	444-472	470-498	3384.-				320	60.0	24	200	400	10/16	
6010.470	450	470-498	496-524	3615.-	450	450	500	290	74.0	24	200	500	10/16	
6010.505	500	520-548	546-574	3791.-	500	500		295	50.0	24	200	500	10/16	
6010.572	550	572-600	598-626	4272.-				295	62.0	24	200	600	10/16	
6010.624	600	624-652	650-678	4992.-	600	600		290	67.0	24	200	600	10/16	

Flanschmasse nach DIN EN 1092-1.

Eternitrohrabmessungen siehe Seiten 26–27.

Bei Bestellungen immer den gemessenen Aussendurchmesser angeben!



Einbau Hymax® Flansch DN 500.

1/2" – 2"
PN10



Für Reparaturen von
Trinkwasserleitungen.

EPDM

Dichtschellen 2-teilig aus duktilem Guss

Art.Nr.	Spannbereich mm	Preis CHF	Guss DN	Zoll	Länge mm	Gewicht kg	SW mm
8800.016	20-23	94.-		1/2"	100	1.9	19
8800.021	25-28	105.-		3/4"	100	2.0	19
8800.026	31-35	109.-		1"	120	2.6	19
8800.033	41-45	113.-	30/32	1 1/4"	120	2.7	19
8800.042	48-52	124.-		1 1/2"	140	3.4	19
8800.052	57-61	146.-		2"	140	3.7	19

DN 80 – 400



Kurzrohre Duktiguss innen zementiert (HOZ)

Art.Nr.	DN	Ø mm	Länge mm	Preis CHF	Gewicht kg
3501.082	80	98	1100	140.-	17.5
3501.102	100	118	1100	140.-	22.0
3501.127	125	144	1100	180.-	27.0
3501.152	150	170	1100	208.-	32.0
3501.202	200	222	1100	287.-	44.5
3501.252	250	274	1100	399.-	58.0
3501.302	300	326	1100	492.-	74.5
3501.352	350	378	1100	auf Anfrage	95.0
3501.402	400	429	1100	auf Anfrage	113.0

nur geeignet für Verbindungen mit Kupplungen (z.B. Hymax Grip®, Hymax®, RepaFlex® usw.)

Ø 32 – Ø 63



Stützhülsen aus Edelstahl 1.4301

für PE Rohre SDR11/S5

Standard

Art.Nr.	Ø PE mm	Wandstärke PE mm	Länge mm	Preis CHF
6051.032	32	3.0	101	26.–
6051.045	40	3.7	106	26.–
6051.055	50	4.6	111	29.–
6051.068	63	5.8	121	30.–

Long 150 mm

Art.Nr.	Ø PE mm	Wandstärke PE mm	Länge mm	Preis CHF	NPK Nr. 412
6051.040	40	3.7	150	30.–	467.252
6051.050	50	4.6	150	31.–	467.253
6051.063	63	5.8	150	33.–	467.254

Ø 75 – Ø 250



Durch Aquaform entwickelt und in der Schweiz patentiert.

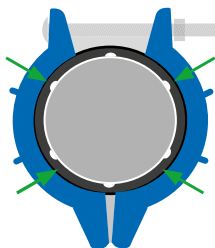
Stützhülsen Typ oK aus Edelstahl 1.4301

für PE Rohre SDR11/S5

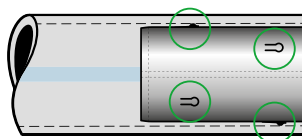
Art.Nr.	Ø mm	Wandstärke mm	Länge mm	Preis CHF	NPK Nr. 412
6052.075	75	6.8	150	53.–	467.255
6052.090	90	8.2	200	58.–	467.256
6052.110	110	10.0	200	62.–	467.257
6052.125	125	11.4	200	65.–	467.258
6052.140	140	12.7	200	69.–	467.261
6052.160	160	14.6	200	76.–	467.262
6052.180	180	16.4	200	88.–	467.263
6052.200	200	18.2	240	101.–	467.264
6052.225	225	20.5	240	104.–	467.265
6052.250	250	22.7	240	112.–	467.266

für PE Rohre SDR17/S8

Art.Nr.	Ø mm	Wandstärke mm	Länge mm	Preis CHF	NPK Nr. 412
6053.075	75	4.5	150	53.–	467.215
6053.090	90	5.4	200	58.–	467.216
6053.110	110	6.6	200	62.–	467.217
6053.125	125	7.4	200	65.–	467.218
6053.140	140	8.3	200	69.–	467.221
6053.160	160	9.5	200	76.–	467.222
6053.180	180	10.7	200	88.–	467.223
6053.200	200	11.9	240	101.–	467.224
6053.225	225	13.4	240	104.–	467.225
6053.250	250	14.8	240 </tr		



Die neue Stützhülse oK nimmt alle Kräfte von Mehrbereichskupplungen auf, die auf die PE-Rohre einwirken.



Die Noppen/Spannfedern halten die Stützhülse sicher positioniert im PE-Rohr.

Ø 75 – Ø 400



Stützhülsen aus Edelstahl 1.4301 mit extrastarkem Keil

für PE Rohre SDR11/S5

Art.Nr.	Ø mm	Wandstärke mm	Länge mm	Preis CHF
6050.005	75	6.8	175	53.–
6050.007	90	8.2	175	58.–
6050.010	110	10.0	175	62.–
6050.013	125	11.4	175	65.–
6050.015	140	12.7	175	69.–
6050.017	160	14.6	200	76.–
6050.019	180	16.4	200	88.–
6050.021	200	18.2	200	101.–
6050.023	225	20.5	225	104.–
6050.025	250	22.7	225	112.–
6050.028	280	25.4	225	136.–
6050.031	315	28.6	225	141.–
6050.036	355	32.3	225	182.–
6050.040	400	36.4	225	225.–

für PE Rohre SDR17/S8

Art.Nr.	Ø mm	Wandstärke mm	Länge mm	Preis CHF
6050.004	75	4.5	175	53.–
6050.006	90	5.4	175	58.–
6050.009	110	6.6	175	62.–
6050.012	125	7.4	175	65.–
6050.014	140	8.3	175	69.–
6050.016	160	9.5	200	76.–
6050.018	180	10.7	200	88.–
6050.020	200	11.9	200	101.–
6050.022	225	13.4	225	104.–
6050.024	250	14.8	225	112.–
6050.029	280	16.6	225	136.–
6050.032	315	18.7	225	141.–
6050.037	355	21.1	225	182.–
6050.041	400	23.7	225	225.–

Preisliste

Lösungen für die Trinkwasserversorgung

Download auf
aquaform.ch



Zum Beispiel:

MAG-FLUX

Mobiles Durchflussmessgerät
für fachgerechtes Spülen
und Leistungsmessung.





Werkzeuge

Art.Nr.	Artikel	Preis CHF
8900.111	Drehmomentschlüssel 20–200 Nm mit Knarre ½" *	178.–
8900.112	Drehmomentschlüssel bis 400 Nm	921.–
8900.120	Knarre ½" umschaltbar L = 380 mm	178.–
8900.260	Steckschlüssel extra lang 19 mm x ½"	58.–
8900.265	Steckschlüssel extra lang 22 mm x ½"	61.–
8900.270	Steckschlüssel extra lang 24 mm x ½"	65.–
8900.271	Steckschlüssel zu HymaxGrip® FLEX 27 mm	71.–
8900.273	Steckschlüssel zu HymaxGrip® FLEX 32 mm	81.–
8900.300	Reinigungsgurt mit Ringgriffen L = ca. 1200 mm	213.–
8900.301	Reinigungsgurt mit Ringgriffen L = ca. 1800 mm	257.–
8900.310	Raspel L = 520 mm	52.–
8900.400	Durchmesser-Bandmass mit Skala bis 1600 mm, Glasfaser 16 mm, N-Kurbel	35.–

* Prüfung durch Aussendienst Aquaform AG vor Ort möglich, aber keine Reparatur.



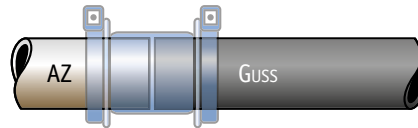
Werkzeugbox komplett

Art.Nr.	Artikel	Preis CHF
8900.600	Werkzeugbox mit Inhalt: <ul style="list-style-type: none"> – Drehmomentschlüssel 20–200 Nm mit Knarre * – Knarre ½" umschaltbar L = 380 mm – je 1 Steckschlüssel 19 mm, 22 mm und 24 mm – Raspel L = 520 mm – Reinigungsgurt L = ca. 1800 mm – Durchmesser-Bandmass mit Skala bis Ø 1600 mm – Spachtel 	969.– <ul style="list-style-type: none"> – Drahtbürste – Arbeitshandschuhe – Kunststoff-Klappmeter – Taschenmesser – Schraubenzieher – Rohrmasstabelle – Markierstift

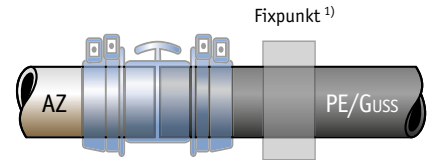
Verbindungen und Reparaturen von Asbest-Zementrohren (Eternit®) PN 6 bis PN 16

Kombinationsmöglichkeiten

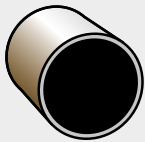
Verbindungen AZ mit Guss



Verbindungen AZ mit Guss oder PE



Eternitrohre
kal./unkal.
PN 6, PN 10, PN 16



Mehrbereichskupplungen Hymax® und Hymax® 2 PN 16 Dichtung 2-lagig



Mehrbereichskupplungen HymaxGrip® PN 16 Dichtung 2-lagig



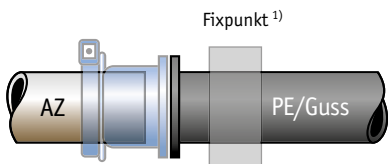
DN	PN	kal./unkal. Eternit Lieferprogramm 1983 nicht zugfest	Art.Nr.	Spannbereich mm	Guss DN (AD)	PE mm (AD)	Art.Nr.	Spannbereich mm
80	16	100 / 101 - 107	6006.080	88 - 108	80 / 98	90 ¹⁾	6014.080	80-106
100	16	124 / 125 - 131	6006.100	108 - 143	100 / 118	110/125 ¹⁾	6014.106	106-130
125	16	153 / 154 - 160	6006.125 ³⁾	130 - 158	125 / 144	140/160 ¹⁾	6014.130	130-162
150	16	182 / 183 - 189	6006.150 ³⁾	158 - 188	150 / 170	160/180 ¹⁾	6014.158	158-190
200	6	226 / 227 - 233	6006.200	217 - 248	200 / 222			
	10	232 / 233 - 239	6006.200	217 - 248	200 / 222			
	16	240 / 241 - 247	6006.200	217 - 248	200 / 222	225/250 ¹⁾	6016.214	214-264
250	6	280 / 281 - 287	6006.250	272 - 303	250 / 274			
	10	288 / 289 - 295	6006.250	272 - 303	250 / 274			
	16	300 / 301 - 307				280/315 ¹⁾	6016.266	266-316
300	6	334 / 335 - 341	6006.300	315 - 347	300 / 326			
	10	346 / 347 - 353	6007.301	334-363 / 315-347	300 / 326			
	16	360 / 361 - 367	6007.302	358-412 / 315-347	300 / 326	315/355 ¹⁾	6016.312 ³⁾	312-362
350	6	388 / 391 - 397	6006.352	370 - 424	350 / 378			
	10	404 / 407 - 413	6006.352	370 - 424	350 / 378			
	16	420 / 423 - 429	6007.401	420-474 / 370-424	350 / 378			
400	6	445 / 447 - 453	6007.420	444-498 / 420-474	400 / 429			
	10	463 / 465 - 471	6007.420	444-498 / 420-474	400 / 429			
	16	483 / 485 - 491	6007.420	444-498 / 420-474	400 / 429			
500	6	554 / 557 - 563	6006.501	520 - 574	500 / 532			
	10	576	kal.	6007.520	572-626 / 520-574	500 / 532		
	10	579 - 585	unkal.	6007.520	572-626 / 520-574	500 / 532		
	16	600 / 603 - 609		6007.520	572-626 / 520-574	500 / 532		
600	6	664 / 667 - 673	6006.600	624 - 678	600 / 634			

weitere auf Anfrage

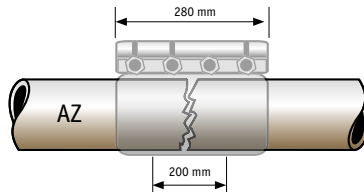
¹⁾ PE immer mit Stützhülse Typ Aquaform und Fixpunkt

³⁾ Hymax- und HymaxGrip-Spannbereich deckt nicht den ganzen Bereich der AZ-Rohre ab

Übergang AZ auf Flansch PN 10/16



Reparaturen Leitungsbrüche oder Gibault-Kupplungen



Mehrbereichskupplungen Hymax® und Hymax® 2 Flansch PN 10/16 Dichtung 2-lagig

6010



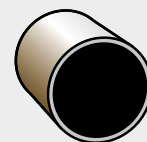
Reparaturkupplungen
RepaFlex® 22 PN 16 und
RepaMax® 32 PN 16 Dichtung 2-lagig

8809

8810



Eternitrohre
kal./unkal.
PN 6, PN 10, PN 16



Art.Nr.	Spannbereich mm	Flansch DN	Art.Nr.	Spannbereich mm	DN	PN	kal./unkal. Eternit Lieferprogramm 1983 nicht zugfest
6010.080	88 - 108	80	8809.087	87 - 109	80	16	100 / 101 - 107
6010.100	108 - 143	100	8809.108	108 - 131	100	16	124 / 125 - 131
6010.125 ³⁾	130 - 158	125	8809.152	152 - 174	125	16	153 / 154 - 160
6010.150 ³⁾	158 - 188	150	8810.158	158 - 190	150	16	182 / 183 - 189
6010.202	217 - 248	200	8810.217	217 - 250	200	6	226 / 227 - 233
6010.202	217 - 248	200	8810.217	217 - 250		10	232 / 233 - 239
6010.202	217 - 248	200	8810.217	217 - 250		16	240 / 241 - 247
6010.254	272 - 303	250	8810.278	278 - 311	250	6	280 / 281 - 287
6010.254	272 - 303	250	8810.278	278 - 311		10	288 / 289 - 295
			8810.278	278 - 311		16	300 / 301 - 307
6010.305	315 - 347	300	8810.313	313 - 347	300	6	334 / 335 - 341
			8810.334	334 - 366		10	346 / 347 - 353
			8810.352	352 - 384		16	360 / 361 - 367
6010.353	370 - 424	350	8810.388	388 - 420	350	6	388 / 391 - 397
6010.353	370 - 424	350	8810.388	388 - 420		10	404 / 407 - 413
6010.404	420 - 474	400	8810.404	404 - 436		16	420 / 423 - 429
6010.444	444 - 498	400	8810.434	434 - 466	400	6	445 / 447 - 453
6010.444	444 - 498	400	8810.434	434 - 466		10	463 / 465 - 471
6010.444	444 - 498	400	8810.466	466 - 498		16	483 / 485 - 491
6010.505	520 - 574	500	8810.544	544 - 576	500	6	554 / 557 - 563
6010.572	572 - 626	600	8810.544	544 - 576		10	576 kal.
6010.572	572 - 626	600	8810.578	578 - 610		10	579 - 585 unkal.
6010.572	572 - 626	600	8810.578	578 - 610		16	600 / 603 - 609
6010.624	624 - 678	600	8810.650	650 - 682	600	6	664 / 667 - 673

Allgemeine Verkaufs- und Lieferbedingungen

1. Allgemeine Verbindlichkeit

Für die Lieferungen der Aquaform AG sind ausschliesslich die nachstehenden Verkaufs- und Lieferbedingungen massgebend. Abweichungen hiervon bedürfen der ausdrücklichen schriftlichen Bestätigung der Aquaform AG vor der Vornahme der Lieferung. Mit der Bestellung verpflichtet sich der Besteller, die nachfolgenden Bedingungen vollumfänglich einzuhalten sofern nicht schriftlich besondere davon abweichende individuelle Vereinbarungen getroffen worden sind. Technische Änderungen seitens der Aquaform AG bleiben stets vorbehalten.

2. Preise

Alle Preise verstehen sich netto in Schweizer Franken ab Lager Aquaform AG exkl. Mehrwertsteuer, LSVA und Transportkosten. Die Lieferungen erfolgen franko Haus ab Lager Aquaform AG. Bei einem Fakturawert von weniger als CHF 3'000.– netto verrechnet die Aquaform AG Fracht-, Porto- und Verpackungskosten. Kosten für Expresssendungen werden stets zusätzlich fakturiert. Preisanpassungen bleiben vorbehalten.

3. Zahlungsbedingungen

Die Rechnungen der Aquaform AG sind ab Fakturadatum innert 30 Tagen rein netto und ohne Abzüge zu bezahlen. Gerät der Besteller mit der Zahlung in Verzug, ist die Aquaform AG ohne vorherige Mahnung zur Erhebung eines Verzugszinses von 5% ab Fälligkeit der ausstehenden Zahlung berechtigt. Die Aquaform AG ist bei Zahlungsverzug des Bestellers überdies berechtigt, ohne weiteres vom Vertrag zurückzutreten und/oder für weitere Leistungen eine Vorauszahlung oder anderweitige Sicherstellung zu verlangen. Weitere Schadenersatzansprüche der Aquaform AG bleiben ausdrücklich vorbehalten. Die Zurückhaltung oder Kürzung von Zahlungen wegen Beanstandungen, behaupteten Mängeln oder Gewährleistungsansprüchen sowie die Verrechnung mit Gegenforderungen ist ausdrücklich ausgeschlossen.

4. Übergang von Nutzen und Gefahr

Nutzen und Gefahr gehen auch bei Frankolieferungen auf den Besteller über, wenn die Ware das Werk verlässt. Wird der Versand aus Gründen, welche nicht von der Aquaform AG zu vertreten sind, verzögert oder verunmöglicht, ist die Aquaform AG berechtigt, die Ware auf Rechnung und Gefahr des Bestellers bei der Aquaform AG oder bei einem Dritten einzulagern.

5. Eigentumsvorbehalt

Die gelieferte Ware bleibt bis zur vollständigen Bezahlung Eigentum der Aquaform AG. Die Aquaform AG ist berechtigt, auf eigene Kosten die Eintragung des Eigentumsvorbehalts in amtlichen Registern vorzunehmen und alle diesbezüglichen Formalitäten zu erfüllen. Soweit erforderlich, verpflichtet sich der Besteller gegenüber der Aquaform AG die seinerseits erforderlichen Vorkehrungen auf erstes Verlangen der Aquaform AG vorzunehmen.

6. Lieferfristen

Die Angabe von Lieferfristen erfolgt nach bestem Wissen, aber ohne jede Gewähr. Die vereinbarte Lieferfrist beginnt nicht zu laufen oder wird angemessen verlängert, wenn sich Lieferanten der Aquaform AG im Lieferverzug befinden oder wenn ohne ein Verschulden der Aquaform AG Ereignisse irgendwelcher Art eintreten, die den geordneten Fortgang der Arbeiten zur Ausführung des Auftrages beeinträchtigen oder wenn Fälle höherer Gewalt eintreten. Geht die Nichteinhaltung eines Liefertermins nicht auf ein ausschliessliches Verschulden der Aquaform AG zurück, erwächst dem Besteller hieraus weder ein Recht zum Vertragsrücktritt noch Anspruch auf Schadenersatz.

7. Prüfung und Mitteilung von Beanstandungen

Der Besteller hat die Lieferung innerhalb von 8 Tagen nach Erhalt zu prüfen und dabei festgestellte Mängel der Aquaform AG umgehend schriftlich mitzuteilen. Spätere, aber innerhalb der Garantiefrist festgestellte Mängel sind umgehend zu melden.

8. Gewährleistung

Die Aquaform AG garantiert dem Besteller, dass die gelieferten Produkte keine Material- oder Fabrikationsfehler aufweisen. Von der Gewährleistung ausgeschlossen sind insbesondere Verschleisssteile, Schäden infolge normaler Abnutzung oder mangelhaften Unterhalts, Missachtung von Betriebsvorschriften, übermässiger Beanspruchung oder unsachgemässe Eingriffe des Bestellers oder von Dritten. Ebenso ausgeschlossen ist die Gewährleistung für Mängel, die durch nicht fachmännische Installation und Inbetriebnahme verursacht wurden und/oder die darauf zurückgehen, dass von der Aquaform AG nach Eingang der Mängelrüge erteilte Weisungen (z.B. sofortige Stilllegung) nicht befolgt wurden. Die Gewährleistungsfrist beträgt für alle von der Aquaform AG hergestellten Trinkwasserprodukte mit der Kennzeichnung Aquaform AG fünf Jahre. Für alle anderen von der Aquaform AG gelieferten Produkte im Wiederverkauf gelten die Allgemeinen Verkaufs- und Lieferbedingungen des Herstellers. Die Aquaform AG haftet nicht für diese Produkte. Die Gewährleistungsfrist beginnt mit der Auslieferung des Produktes ab Werk zu laufen. Im Übrigen gelten die Bestimmungen des Schweizerischen Obligationenrechts. Für Mängel, die unter vorstehende Gewährleistungsbestimmungen fallen, leistet die Aquaform AG nach eigenem Ermessen entweder kostenlose Reparatur oder Ersatz der fehlerhaften Teile. Die Aquaform AG trägt nur diejenigen Kosten, die ihr bei Reparatur oder Ersatz selbst angefallen wären. Bei Schadenbehebung durch einen Dritten gehen alle daraus resultierenden Mehrkosten zu Lasten des Bestellers. Weitergehende Ansprüche, insbesondere Schadenersatzansprüche, werden ausdrücklich wegbedungen. Bei unterlassener Druckprüfung behält sich die Aquaform AG eine Einschränkung der Gewährleistung vor.

9. Ausschluss weiterer Haftungen der Aquaform AG

Alle Ansprüche des Bestellers, gleichgültig aus welchem Rechtsgrund sie gestellt werden, sind in diesen Bedingungen abschliessend geregelt. Insbesondere sind alle nicht ausdrücklich genannten Ansprüche des Bestellers auf Schadenersatz, Minderung, Aufhebung des Vertrags (inklusive Irrtum) oder Rücktritt vom Vertrag ausgeschlossen. In keinem Fall bestehen Ansprüche des Bestellers auf Ersatz von Schäden, die nicht am Liefergegenstand selbst entstanden sind, wie namentlich Produktionsausfall, Nutzungsverluste, Verlust von Aufträgen, entgangener Gewinn sowie von anderen mittelbaren oder un-mittelbaren Schäden. Dieser Haftungsausschluss gilt nicht für rechtswidrige Absicht oder grobe Fahrlässigkeit der Aquaform AG, jedoch gilt er auch für rechtswidrige Absicht oder grobe Fahrlässigkeit von Hilfspersonen. Im Übrigen gilt dieser Haftungsausschluss nicht, soweit ihm zwingendes Recht entgegensteht.

10. Produkthaftung

Die Bestimmungen des Produkthaftungspflichtgesetzes (PrHG) bleiben vorbehalten.

11. Rücksendungen

Rücksendungen, die nicht auf vertragswidriges Verhalten der Aquaform AG zurückzuführen sind, bedürfen der vorgängigen schriftlichen Zustimmung der Aquaform AG. Die Ware (inkl. Verpackung) muss in einwandfreiem Zustand bei der Aquaform AG eingehen. Für Rücksendungen wird dem Besteller eine pauschale Umtriebsgebühr von mindestens 15% des Fakturbetrages belastet. Sollte die Rücksendung nicht in einwandfreiem Zustand (Material und Verpackung) bei der Aquaform AG eingehen, wird keine oder eine verminderte Rückvergütung gewährleistet. Kundenspezifische Sonderanfertigungen sowie PE-Formstücke sind generell von der Möglichkeit einer Rücksendung ausgeschlossen.

12. Erfüllungsort, Gerichtsstand, anwendbares Recht

Ausschliesslicher Gerichtsstand ist, ungeachtet des Wohn- oder Geschäftssitzes der Parteien, 4144 Arlesheim/BL, Schweiz.

Stand 01/2022

Verwendete Abkürzungen:

EPDM	Ethylen-Propylen-Dien-Monomer, für Trinkwasser zugelassener syntetischer Kautschuk	ID/d1	Innendurchmesser
NBR	Nitrile Butadiene Rubber (engl.), Nitril-Butadien-Kautschuk für Gasleitungen geeigneter gasundurchlässiger syntetischer Kautschuk	AD/d2	Aussendurchmesser
DN	Diameter Nominal (engl.), Nennweite von Rohren, Armaturen und Bauteilen	s	Dicke
PN	Pressure Nominal (engl.), Nenndruck in bar	SW	Schlüsselweite
PE	Polyethylen	NM	Newtonmeter
		SDR11/S5	PE Rohre PN16, z.B. PE 100 PN 16
		SDR17/S8	PE Rohre PN10, z.B. PE 100 PN 10
		AZ	Asbest-Zement (Eternit®)
		kal.	kalibrierter (abgedrehter) Aussendurchmesser bei Eternitrohren
		HOZ	Hochofenzement

Unsere Preisliste

Lösungen für die Trinkwasserversorgung



- Fertigbauteile – Wasserentnahme ab Hydrant
- Systemtrenner
- Kegelmembran-Rückflussverhinderer
- Bauwasserstandrohre
- Wasserverteiler
- Storzkupplungen
- Schieberschlüssel
- Ersatzteile und Zubehör
- Prüfung und Revision von Systemtrennern

Download auf
aquaform.ch



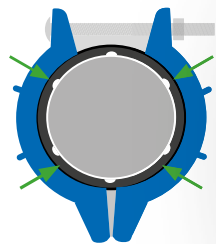
Stützhülsen oK ohne Keil für PE-Druckrohre

Ideal bei der Montage von Mehrbereichskupplungen. Aus Edelstahl 1.4301.

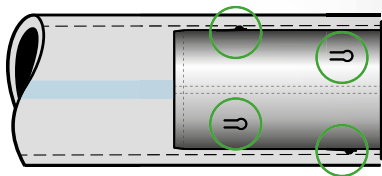
Erhältlich in den Durchmessern 75 – 250 mm für PE-Rohre SDR11/S5 und SDR17/S8.

Die Vorteile auf einen Blick

- 1-teilige Stützhülse
- montagefreundlich
- kurze Montagezeit
- robuste Konstruktion
- hohe Druckfestigkeit
- optimierte Baulänge



Die Stützhülse oK nimmt alle Kräfte von Mehrbereichskupplungen auf, die auf die PE-Rohre einwirken.



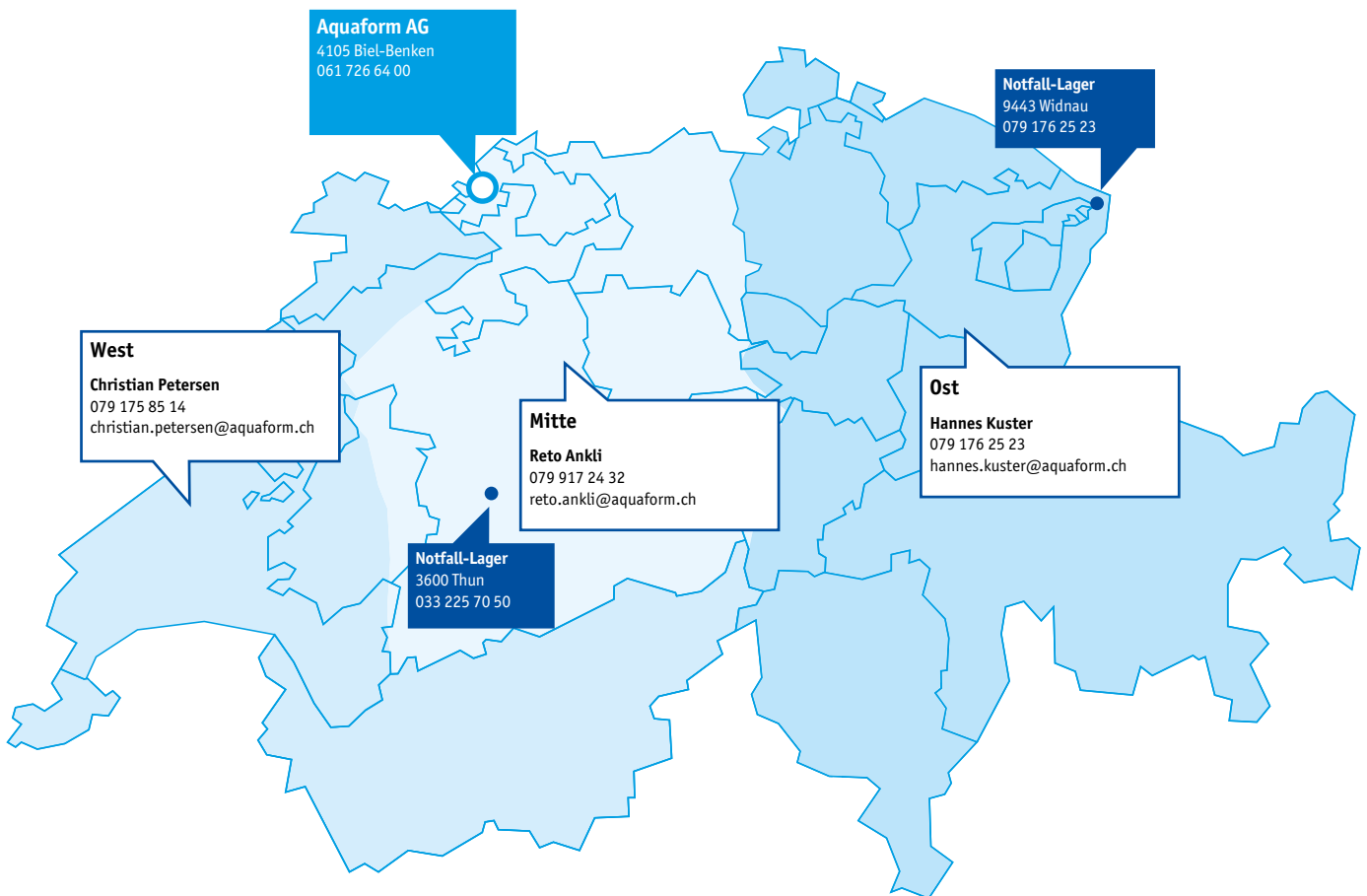
Die Noppen/Spannfedern halten die Stützhülse sicher positioniert im PE-Rohr.



Unsere technischen Berater

Es freut uns, Sie im Leitungsbau oder bei der Behebung von Rohrbrüchen von Trinkwasser- und Gasleitungen wirkungsvoll unterstützen zu dürfen.

Aquaform AG bietet Ihnen auf diesem Gebiet ein ausgereiftes Sortiment an Reparatur- und Mehrbereichskupplungen an. Nach dem Motto: Defekte Leitungen reparieren und verbinden ist einfach, wenn das richtige Material zur Hand ist. Unser komplettes Programm ist ab Lager lieferbar – lassen Sie sich von unseren kompetenten Aussendienstmitarbeitern beraten.



Rohrmasse

Aussendurchmesser mm

DN	Gussrohr deutsche Norm	Schraub- muffen vonRoll 2317	Steck- muffen vonRoll 2515	Stahlrohr* DIN2548/ ISO	Grauguss	PE mm AD (ID)	Eternitrohr kal./unkal. PN6	Eternitrohr kal./unkal. PN 10	Eternitrohr kal./unkal. PN 16
15				21.3 (½")		20 (16)	Eternit Lieferprogramm 1983 nicht zugfest		
20				26.9 (¾")		25 (20.4)			
25				33.7 (1")		32 (26)			
30/32	46			42.4 (1¼")	41 - 47	40 (32.6)			
40	56	52		48.3 (1½")	50 - 56	50 (40.8)			
50	66	63	61	60.3 (2")	61 - 67	63 (51.4)			
60	77				72 - 78				
65	82			76.1 (2½")		75 (61.4)			
70	87	84	82		82 - 88				
75					87 - 93				
80	98	95	98	88.9 (3")	93 - 99	90 (73.6)			100/101-107
90	108				104 - 108	110 (90)			
100	118	116	118	114.3 (4")	114 - 120	125 (102.2)			124/125-131
110					125 - 131	140 (114.6)			
120					134 - 137				
125	144	141	144	139.7	139 - 146	160 (130.8)			153/154-160
135					150 - 153				
150	170	168	170	168.3	166 - 173	180 (147.2)			182/183-189
165					180 - 184				
175	196				192 - 199	200 (163.6)			
180					197 - 200				
190					208 - 211	225 (184)			
200	222	220	222	219.1	218 - 225	250 (204.6)	226/227-233	232/233-239	240/241-247
225	248				244 - 247	280 (229.2)			
250	274	273	274	273	270 - 279	315 (257.8)	280/281-287	288/289-295	300/301-307
275	300				295 - 300				
300	326	324	326	323.9	321 - 330	355 (290.4)	334/335-341	346/347-353	360/361-367
315	341								
325	352				347 - 352	400 (327.2)			
350	378	376	378	355.6	372 - 382		388/391-397	404/407-413	420/423-429
375	403				395 - 398	450 (368.2)			
400	429	427	429	406.4	422 - 432	500 (409.2)	445/447-453	463/465-471	483/485-491
425	454								
450	480				476 - 480	560 (458.4)			
475	506								
500	532		532	508	527 - 530	630 (515.6)	554/557-563	576/579-585	600/603-609
525	557								
550	583				581 - 585				
600	634		635	610	631 - 635		664/667-673	682/685-691	720/723-729
650	686				681 - 685				
700	738			711	735 - 740				
750	790				785 - 790				
800	842			813	840 - 845				

* Wasserleitungs- und Gasrohre