

# Preisliste 2022

Lösungen für die  
Trinkwasserversorgung



# Inhalt

## Rückflussverhinderer und Fertigbauteile

### Systemtrenner und KM-Rückflussverhinderer

Systemtrenner Typ BA-IMT	4
Systemtrenner Typ BA	4
ARIS KM-Rückflussverhinderer DN40	4
IGNIS® KM-Rückflussverhinderer DN80	5
Halterung für IGNIS®	5

### Fertigbauteile mit Systemtrenner

LAUSANNE PE-Box mit Hydrantenzähler, Systemtrenner und Geradsitzventil 2"	6
ARBON Hydrantenzähler mit Systemtrenner	6
DAVOS Systemtrenner	6
STABIO Hydrantenzähler	7
DUO PE-Box mit 2 parallel geführten Systemtrennern BA	7
CERVO Armatur mit Wasserzähler, 2 Systemtrenner	7
GALLO Armatur mit Wasserzähler und Systemtrenner	8
VOLPE Armatur mit Systemtrenner	8

### Fertigbauteile mit Kegelmembran-Rückflussverhinderer

MARTINA Hydrantenzähler Rubin DN 40 aus Edelstahl mit Kegelmembran-Rückflussverhinderer aus Edelstahl	8
Schutzbox aus PE für Fertigbauteil MARTINA	9

### Frostsicherung

HEINIS Frostschutzventil ¾" mit automatischem Thermostat	9
--	---

### Bauwasserstandrohre

Ventilkonfigurationen AQUABOY 1"	10
AQUABOY 1"	11
Zubehör zu AQUABOY	11
AQUABOY 2"	12

### Durchflussmessung

MAG-FLUX Mobiles Durchflussmessgerät DN80	13
---	----

## Notwasserversorgung

### Wasserverteiler

FESTIVAL Wasserverteiler mit Gartenventilen	14
FONTANA Wasserverteiler mit Gartenventilen	14
CALVIN Notwasser-Bezugsstelle mit Gartenventilen	15
LOGI-BOX Transport- und Lagerbox für CALVIN	15
DOMUM Wasserverteiler 1½"	16
CASA Wasserverteiler 1"	16
FORTIS Wasserverteiler 2"	16

### Druckvernichter

SONENT Druckvernichter mit Alu-Storz, drehbar	17
COLO Kühllanze 1½"	17

### Transport- und Versorgungsbehälter für Trinkwasser

ALVEUS Transport- und Versorgungsbehälter 1000 l/ 2400 l	18
ALVEUS Domeinheit	18
ALVEUS Versorgereinheit 1	18
ALVEUS Versorgereinheit 2 mit Pumpe	19
ALVEUS Varianten	19

### Schieberschlüssel

VARIO Schieberschlüssel	20–21
HEINIS Schieberschlüssel	21

[www.aquaform.ch](http://www.aquaform.ch)

## IGNIS® Kegelmembran-Rückflussverhinderer

Typ EA, PN16 gemäss Richtlinien SVGW W5



## Prüfung, Werkzeuge und Ersatzteile

### Prüfung und Revision von Systemtrennern

Prüfung und Revision Systemtrenner	22	Ersatzteile zu Systemtrenner BA	24
Werkzeuge zur Revision von Systemtrennern	22	Ersatzteile zu Systemtrenner BA-IMT	25
Prüfungs- und Ersatzteilkoffer für Systemtrenner	23	Ersatzteile zu Systemtrenner BA-I	26

## Zubehör

### Diverses Zubehör

Halterung für Hydrantenzähler RUBIN	27
PE-Schutz für Wasserzähler PMKB an Armatur CERVO	27
PE-Schutz für Wasserzähler PMK an Armatur GALLO	27
Entleerungsventil für CERVO, GALLO, VOLPE	27
Beschwerungsring 300° verzinkt zu FESTIVAL	28
Hering verzinkt zu FESTIVAL	28
Schlauchbrücke mit zwei Kanälen	28
Schauglas	28
Storz Kupplungsschlüssel	28
Trinkwasserschlauch AQUATRIN	29
Trinkwasserschlauch AQUAPAL	29
Füllschlauch AQUATRIN	29
Trinkwasserschlauch 52 mm und 76 mm	29

### Storzkupplungen und Zubehör

Storz Festkupplungen V4A	30
Storzkupplungen V4A drehbar	30
Storzkupplungen V4A drehbar mit Sperrklinke	30
Storzkupplungen V4A drehbar mit Arretierung, mit Sperrklinke	30
Storz Reduktion V4A drehbar	30
Storz Blindkupplung V4A mit Kette und S-Haken	31
Storzkupplung V4A mit Schlauchstutzen, drehbar	31
Klemmring aus Alu 3-teilig, zu PU-Schlauch	31
Haltescheibe aus Kunststoff mit Kette und S-Haken V4A	31
Steckschloss zu Endkappe aus Kunststoff	31

## Informationen

### Tabellen

Bestimmung der Flüssigkeitskategorien	32
Schutzmatrix der Schutzeinrichtungen und der zugeordneten Flüssigkeitskategorien	33

### Diverses

Allgemeine Verkaufs- und Lieferbedingungen	34–35
Kontakte	36

[www.aquaform.ch](http://www.aquaform.ch)

**Fachgerechter  
Trinkwasserbezug**

Festival, Calvin, Fontana



## Systemtrenner BA



### Systemtrenner Typ BA-IMT

**Q3 6 m³/h PN10 mit integriertem Sieb**

- für Trinkwasser
- Länge 123 mm

Art.Nr.		Preis CHF
6200.327	¾" IG – ¾" AG	164.–
6200.333	1" IG – ¾" AG	164.–



### Systemtrenner Typ BA

**Q3 36 m³/h PN10**

- für Trinkwasser
- Länge 200 mm

Art.Nr.		Preis CHF
6200.253	2" AG – AG Edelstahl / DN50	865.–
6200.254	2" IG – AG Edelstahl / DN50	865.–

## KM-Rückflussverhinderer EA



### ARIS® Typ EA

**Kegelmembran-Rückflussverhinderer aus Edelstahl 1.4404/08, PN16**

- Membrane: für Trinkwasser nach KTW und DVGW W270
- Gehäuse und Kegelträger/Steinfang: Edelstahl V4A
- Durchflussleistung: Q3 40 m³/h, Länge 120 mm
- mit Prüfstopfen

Art.Nr.	DN	Preis CHF
6250.040	40 mit 2"IG/ 2"AG	416.–

## KM-Rückflussverhinderer EA



Beschriftung auf Anfrage, gegen Aufpreis

### IGNIS®

#### Kegelmembran-Rückflussverhinderer Typ EA, PN16

- Gehäuse aus Alu mit Kennzeichnung der Fliessrichtung
- Kegelträger und Steinfang aus Edelstahl
- Durchflussleistung bei 8.5 bar: ca. 3'000 l/min. (netzabhängig)
- 1 Druckentlastungsventil
- 3 Belüftungsventile
- Eingangsseitig Storz 75 fest mit Aufschrift HYDRANT
- Ausgangsseitig Storz 75 drehbar
- Länge 215 mm, Gewicht 3.06 kg
- nicht geeignet für Trinkwasser

Art.Nr.	DN	Preis CHF
6250.175	80/3"	1029.–



### Halterung für IGNIS®

#### für die Montage im Löschfahrzeug

- aus Aluminium, mit Kantenschutz
- L 243 x B 135 x T 110 mm

Art.Nr.	Preis CHF
6250.178 Halterung für IGNIS®	70.–



*Speziell für Feuerwehren: IGNIS® sichert die hygienischen Anforderungen bei Löscheinsätzen. In der Schweiz entwickelt und hergestellt*



## Fertigbauteile mit Systemtrenner



\* Artikelnummern mit «L»: mit Logo/Schriftzug

Abbildung zeigt:  
6220.205L



Abbildung zeigt:  
6220.180H



Abbildung zeigt:  
6220.110

### LAUSANNE

#### PE-Box mit Geradsitzventil 2", Hydrantenzähler RUBIN DN40 aus Edelstahl und Systemtrenner BA

- Armaturen und Fittings: Rotguss, Edelstahl
- Storz: Edelstahl V4A, eingangsseit. drehbar, Sperrklinke, Grobsieb
- Dichtung: für Trinkwasser nach KTW und DVGW W270
- Systemtrenner BA nach DVGW, DN50 PN10
- Durchflussleistung: Q3 36 m<sup>3</sup>/h
- PE-Box mit Handgriffen: L x B x H 550 x 195 x 345 mm

Art.Nr.	DN	Länge	Preis CHF
6220.200	DN40 mit Storz 55/55	680 mm	4203.–
6220.205	DN40 mit Storz 75/55	630 mm	4337.–
6220.207	DN40 mit Storz 75/75	630 mm	4422.–
6220.200L	DN40 mit Storz 55/55 mit Logo*	680 mm	4298.–
6220.205L	DN40 mit Storz 75/55 mit Logo*	630 mm	4432.–
6220.207L	DN40 mit Storz 75/75 mit Logo*	630 mm	4519.–

### ARBON

#### Hydrantenzähler RUBIN DN40 aus Edelstahl mit Systemtrenner BA

- Armaturen und Fittings: Rotguss, Edelstahl
- Storz: Edelstahl V4A, eingangsseit. drehbar, Sperrklinke, Grobsieb
- Dichtung: für Trinkwasser nach KTW und DVGW W270
- Systemtrenner BA nach DVGW, DN50 PN10
- Durchflussleistung: Q3 36 m<sup>3</sup>/h

Art.Nr.	DN	Länge	Preis CHF
6220.170	DN40 mit Storz 55/55	500 mm	2925.–
6220.180	DN40 mit Storz 75/55	450 mm	3067.–
6220.185	DN40 mit Storz 75/75	450 mm	3154.–
6220.170H	DN40 mit Storz 55/55, mit Halterung	500 mm	3014.–
6220.180H	DN40 mit Storz 75/55, mit Halterung	450 mm	3157.–
6220.185H	DN40 mit Storz 75/75, mit Halterung	450 mm	3243.–

### DAVOS

#### Systemtrenner BA

- Storz: Edelstahl V4A, eingangsseitig mit Grobsieb
- Dichtung: für Trinkwasser nach KTW und DVGW W270
- Systemtrenner BA nach DVGW, DN50 PN10
- Durchflussleistung: Q3 36 m<sup>3</sup>/h

Art.Nr.	DN	Länge	Preis CHF
6220.100	DN50 mit Storz 55/55	250 mm	1219.–
6220.110	DN50 mit Storz 75/55	250 mm	1289.–
6220.115	DN50 mit Storz 75/75	250 mm	1378.–

## Fertigbauteile mit Systemtrenner



Abbildung zeigt:  
6220.160H



Abbildung zeigt:  
6220.320

### STABIO

#### Hydrantenzähler RUBIN DN40 aus Edelstahl

- Storz: Edelstahl V4A, eingangsseitig drehbar, Sperrklinke, Grobsieb
- Dichtung: für Trinkwasser nach KTW und DVGW W270
- Durchflussleistung: Q3 40 m³/h, PN16

Art.Nr.	DN	Länge	Preis CHF
6220.150	DN40 mit Storz 55/55	320 mm	2061.–
6220.160	DN40 mit Storz 75/55	270 mm	2202.–
6220.165	DN40 mit Storz 75/75	270 mm	2290.–
6220.150H	DN40 mit Storz 55/55, mit Halterung	320 mm	2150.–
6220.160H	DN40 mit Storz 75/55, mit Halterung	270 mm	2292.–
6220.165H	DN40 mit Storz 75/75, mit Halterung	270 mm	2380.–

### DUO

#### PE-Box mit 2 parallel geführten Systemtrennern BA

- Storz: Edelstahl V4A, drehbar, mit Grobsieb eingangsseitig
- Dichtung: für Trinkwasser nach KTW und DVGW W270
- Systemtrenner BA DN 50 PN10, nach DVGW
- Durchflussleistung Q3: 2 x 36m³/h
- Rohrteile und Kamlock: Edelstahl V4A
- PE-Box mit Handgriff: L x B x H 690 x 340 x 370 mm

Art.Nr.	DN	Länge	Preis CHF
6220.130	DN50 mit Storz 75/75	850 mm	5267.–

### CERVO

#### Armatur mit Wasserzähler PMKB DN 20 aus Messing, 2 Systemtrenner BA-IMT

- Armaturen und Fittinge: Rotguss, Messing
- Storz: Edelstahl V4A mit Arretierung
- Dichtung: für Trinkwasser nach KTW und DVGW W270
- GEKA: mit Dichtung für Trinkwasser, nach KTW und DVGW W270
- Systemtrenner BA-IMT ¾" PN10, nach DVGW
- Durchflussleistung: Q3 4 m³/h, Höhe 430 mm
- Optional mit Entleerungsventil ( Art 8020.005 )

Art.Nr.	DN	Preis CHF
6220.320	DN20 mit Storz 55	1776.–
6220.330	DN20 mit Storz 75	1805.–

## Fertigbauteile mit Systemtrenner



### GALLO

#### Armatur mit Wasserzähler PMK DN 20 aus Messing, Storz und Systemtrenner BA-IMT

- Armaturen und Fittings: Rotguss, Messing
- Storz: Edelstahl V4A, eingangsseitig drehbar, mit Grobsieb
- Dichtung: für Trinkwasser nach KTW und DVGW W270
- GEKA: mit Dichtung für Trinkwasser, nach KTW und DVGW W270
- Systemtrenner BA-IMT ¾" PN10, nach DVGW
- Geradsitzventil 1"
- Durchflussleistung: Q3 4 m³/h, Länge 490 mm

Art.Nr.	DN	Preis CHF
6220.957	DN20 mit Storz 55 und GEKA	1111.–



### VOLPE

#### Armatur mit Storz und Systemtrenner BA-IMT

- Armaturen und Fittings: Rotguss, Messing
- Storz: Edelstahl V4A, eingangsseitig drehbar, mit Grobsieb
- Dichtung: für Trinkwasser nach KTW und DVGW W270
- GEKA: mit Dichtung für Trinkwasser, nach KTW und DVGW W270
- Systemtrenner BA-IMT ¾" PN10, nach DVGW
- Geradsitzventil 1"
- Durchflussleistung: Q3 6 m³/h, Länge 265 mm

Art.Nr.	DN	Preis CHF
6220.955	DN20 mit Storz 55 und GEKA	779.–

## Fertigbauteile mit Kegelmembran-Rückflussverhinderer



Abbildung zeigt:  
6220.230H

### MARTINA

#### Hydrantenzähler RUBIN DN 40 aus Edelstahl mit Kegelmembran-Rückflussverhinderer EA aus Edelstahl

- Membrane: für Trinkwasser nach KTW und DVGW W270
- Storz: Edelstahl V4A, eingangsseitig drehbar, Sperrklinke, Grobsieb
- Dichtung: für Trinkwasser nach KTW und DVGW W270
- Durchflussleistung: Q3 40 m³/h PN16

Art.Nr.	DN	Länge	Preis CHF
6220.220	DN40 mit Storz 55/55	420 mm	2446.–
6220.230	DN40 mit Storz 75/55	370 mm	2596.–
6220.240	DN40 mit Storz 75/75	370 mm	2684.–
6220.220H	DN40 mit Storz 55/55, mit Halterung	420 mm	2535.–
6220.230H	DN40 mit Storz 75/55, mit Halterung	370 mm	2686.–
6220.240H	DN40 mit Storz 75/75, mit Halterung	370 mm	2773.–



## Zubehör

zu Fertigbauteil MARTINA



### PE-Box MARTINA

Schutzbox aus PE für Fertigbauteil MARTINA ideal für Fernauslesung und/oder GPS-Tracking

- mit Sichtfenster und Handgriff
- L x B x H 285 x 205 x 245 mm

Art.Nr.		Preis CHF
6200.910	PE-Box MARTINA	714.-
6200.910L	PE-Box MARTINA mit Logo	779.-

## HEINIS

Ventil mit Frostsicherung



### HEINIS – Frostschutzventil 3/4"

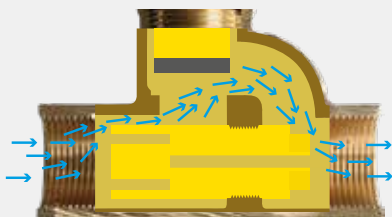
mit automatischem Thermostat

- Ventil: aus Rotguss und Messing nach SVGW
- Dichtungen: für Trinkwasser nach KTW und DVGW W270
- Öffnet bei ca. +2°C und schliesst selbständig bei ca. +4.4°C
- Verhindert das Einfrieren von Trinkwasserschläuchen bis zu einer Länge von 40 m

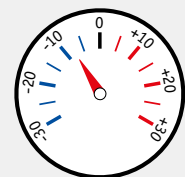
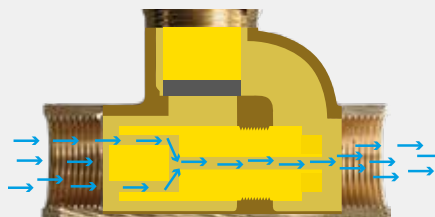
Art.Nr.	DN	Preis CHF
6300.200	3/4" IG PN12	509.-

## Die Funktionen

Normalbetrieb



Frostschutzbetrieb



# AQUABOY

## Bauwasserstandrohr

### Ventilkonfigurationen Aquaboy 1"



Oberteil mit 4 Gartenventilen ½" und 4 Systemtrennern BA-IMT



Oberteil mit 4 Gartenventilen ½"



Oberteil mit 2 Gartenventilen ½" und 2 Systemtrenner BA-IMT



Oberteil mit 2 Gartenventilen ½"

Kamlock-Anschluss  
für einfache Montage



# AQUABOY 1"

Bauwasserstandrohr



Abbildung zeigt:  
6221.501-34 mit  
6221.190

## AQUABOY 1"

**Bauwasserstandrohr mit Oberteil,  
optional mit Systemtrenner BA-IMT nach DVGW  
und Wasserzähler PMKB DN20**

- Oberteil: Armaturen und Fittings aus Rotguss, Messing und/oder Edelstahl
- Stahlrohr und Fittings verzinkt, Kamlock-Anschluss aus Edelstahl für einfache Montage und Demontage bei Frostgefahr
- Steigrohr orange mit 2 silber reflektierenden Streifen
- GEKA: mit Dichtung für Trinkwasser, nach KTW und DVGW W270
- Entleerventil Guss EWS Beschichtung nach GSK
- Bedienung mit Schieberschlüssel
- Eingangsseitig 1" IG für den einfachen Anschluss
- Oberteil mit Belüftungsventil
- Abmessungen: Schachtrohr aus PE Ø 400 mm, Höhe 1600 mm  
Höhe Oberteile ca. 700 – 800 mm

Art.Nr.		Preis CHF
6221.501-34	4 Gartenventile ½" mit Systemtrenner BA-IMT ¾" PN10, mit GEKA, nach DVGW/КТW 1 Wasserzähler PMKB DN20 aus Messing Durchflussleistung Q3: 4m³/h	3857.–
6221.501-32	2 Gartenventile ½" mit Systemtrenner BA-IMT ¾" PN10, mit GEKA, nach DVGW/КТW 1 Wasserzähler PMKB DN20 aus Messing Durchflussleistung Q3: 4m³/h	3306.–
6221.501-24	4 Gartenventile ½" mit Systemtrenner BA-IMT ¾" PN10, mit GEKA, nach DVGW/КТW Q3: 4 x 6 m³/h	3407.–
6221.501-22	2 Gartenventile ½" mit Systemtrenner BA-IMT ¾" PN10, mit GEKA, nach DVGW/КТW Q3: 2 x 6 m³/h	2856.–
6221.501-14	4 Gartenventile ½" PN16, mit GEKA, DVGW/КТW 1 Wasserzähler PMKB DN20 aus Messing Durchflussleistung Q3: 4m³/h	3177.–
6221.500-12	2 Gartenventile ½" PN16, mit GEKA, DVGW/КТW 1 Wasserzähler PMKB DN20 aus Messing Durchflussleistung Q3: 4m³/h	2966.–
6221.501-04	4 Gartenventile ½" PN 16, mit GEKA, DVGW/КТW	2727.–
6221.500-02	2 Gartenventile ½" PN 16, mit GEKA, DVGW/КТW	2516.–

## Zubehör

zu AQUABOY

## Bedieneinheit mit Handrad

Art.Nr.		Preis CHF
6221.190	Höhe ca. 1.0 m	231.–

# AQUABOY 2"

Bauwasserstandrohr



Abbildung zeigt:  
6221.502-33 mit  
6221.190

## AQUABOY 2"

**Bauwasserstandrohr mit Oberteil,  
optional mit Systemtrenner BA nach DVGW  
und Hydrantenzähler RUBIN DN40 aus Edelstahl**

- Oberteil: Armaturen aus Rotguss und/oder Messing
- Stahlrohr und Fittings verzinkt, Kamlock-Anschluss aus Edelstahl für einfache Montage und Demontage bei Frostgefahr
- Steigrohr orange mit 2 silber reflektierenden Streifen
- Storz: Edelstahl V4A, mit Dichtung für Trinkwasser, nach KTW und DVGW W270
- GEKA: mit Dichtung für Trinkwasser, nach KTW und DVGW W270
- Entleerventil Guss EWS Beschichtung nach GSK
- Bedienung mit Schieberschlüssel
- Eingangsseitig 2" IG für den einfachen Anschluss
- Oberteil mit Belüftungsventil
- Abmessungen: Schachtrohr aus PE Ø 400 mm, Höhe 1600 mm  
Höhe Oberteile ca. 750 mm

Art.Nr.		Preis CHF
6221.502-33	1 Ventil 2" mit Systemtrenner BA DN 50 PN10, nach DVGW/KTW und Storz 55 Durchflussleistung Q3: 36m³/h 2 Gartenventile ½" mit Systemtrenner BA-IMT ¾" PN10, mit GEKA, nach DVGW/KTW Durchflussleistung: Q3 2 x 6m³/h 1 Hydrantenzähler RUBIN DN40 aus Edelstahl Durchflussleistung Q3: 40m³/h	6600.–
6221.502-23	1 Ventil 2" mit Systemtrenner BA DN 50 PN10, nach DVGW/KTW und Storz 55 Durchflussleistung Q3: 36m³/h 2 Gartenventile ½" mit Systemtrenner BA-IMT ¾" PN10, mit GEKA, nach DVGW/KTW Durchflussleistung: Q3 2 x 6m³/h	4749.–
6221.502-13	1 Ventil 2" mit Storz 55 2 Gartenventile ½", mit GEKA, DVGW/KTW 1 Hydrantenzähler RUBIN DN40 aus Edelstahl Durchflussleistung Q3: 40m³/h	5377.–
6221.502-03	1 Ventil 2" mit Storz 55 2 Gartenventile ½", mit GEKA, DVGW/KTW	3526.–

# MAG-FLUX

Mobiles Durchflussmessgerät



## MAG-FLUX

**Mobiles Durchflussmessgerät DN80  
mit Temperaturmessung**

inkl. Anschluss für Trübungsmessung\*

- Messung von:
  - Durchfluss 0 bis 3619 l/min.
  - Druck 0 bis 16 bar
- Temperaturmessung im Bereich +1 °C bis 40 °C
- Keine beweglichen Teile
- Freier Durchfluss (kein Druckverlust)
- Datenspeicher für 2 Mio. Messwerte
- 5-Punkte Kalibrierzeugnis
- Datenübertragung mittels Bluetooth
- 5 Zoll LCD-Anzeige, beleuchtetes Display (240 x 128 Pixel)
- Grosse Standsicherheit
- Messgenauigkeit 0.5 % vom Messwert (Durchfluss)
- Anschluss Storz 75 Alu, drehbar
- Schutzklasse IP54
- Akkubetrieb mind. 12 h
- Abmessungen: L x B x H 560 x 250 x 330 mm
- Gewicht: 17 kg

Art.Nr.		Preis CHF
6510.080TU	MAG-FLUX DN80 TU	6328.–
6510.508	Schieber aus Messing, metallisch dichtend, DN80 mit 2 Storz 75 Alu, mit Handrad	228.–
*6510.208	Trübungsmessgerät zu 6510.080 TU inkl. Verbindungsschlauch und -kabel	Liefertermin und Preis auf Anfrage

Weitere Dimensionen und Ausführungen auf Anfrage.

## Fachgerechtes Spülen und Leistungsmessung mit MAG-FLUX DN80





## FESTIVAL

### Wasserverteiler



## FESTIVAL

### Wasserverteiler mit Oberteil mit 4 oder 2 Gartenventilen, optional mit Systemtrenner BA-IMT

- Oberteil: Armaturen und Fittings aus Rotguss und/oder Edelstahl
- Unterteil: Steigrohr und Fittings aus Edelstahl, Anschluss mit GEKA, Dichtung für Trinkwasser, nach KTW und DVGW W270
- Leitkegel: rot mit 2 silber reflektierenden Streifen
- Abmessungen: L x B x H 440 x 440 x 900 mm

Art.Nr.	Preis CHF
6220.981-02 mit 2 Gartenventilen ½" PN16	847.–
6220.982-04 mit 4 Gartenventilen ½" PN16	1039.–
6220.981-22 mit 2 Gartenventilen ½" mit 2 Sytemtrennern PN10	1195.–
6220.981-44 mit 4 Gartenventilen ½" mit 4 Sytemtrennern PN10	1679.–

## FONTANA

### Wasserverteiler



## FONTANA 1 1/4"

### Wasserverteiler mit Gartenventilen

- Armaturen und Anschlüsse aus Rotguss/Messing
- Füllschläuche ø19mm, Länge 330 mm
- Verteilerrohr und Füße aus Edelstahl
- Eingangsseitig mit GEKA und Geradsitzventil, ausgangsseitig mit GEKA und Blindkupplung
- Dichtungen: für Trinkwasser nach KTW und DVGW W270
- Abmessungen: L x B x H ca. 1180 x 580 x 900 mm

Art.Nr.	Preis CHF
6222.232-06 mit 6 Gartenventilen ½" PN16	1654.–

## CALVIN

Wasserverteiler



### CALVIN

#### Notwasser-Bezugstelle mit 4 Gartenventilen

- Oberteil: Armaturen und Fittinge aus Rotguss und Edelstahl
- Füllschläuche AQUATRIN ø19mm, Länge 330mm
- Stahlrohr und Fittinge verzinkt, Kamlock aus Edelstahl für einfache Montage
- Steigrohr orange mit 2 silber reflektierenden Streifen
- Unterteil: Anschlüsse mit GEKA, ausgangsseitig mit Kugelhahn
- PE-Platte auf 4 Standfüssen, für bis zu 4 Wasserbehälter
- Abmessungen: L x B x H 500 x 500 x 900 mm

Art.Nr.	Preis CHF
6222.201-04 mit 4 Gartenventilen ½" PN16	1094.–



### LOGI-BOX

#### Transport- und Lagerbox

- Europalette mit Rahmen, Deckel und Einteilung
- Abmessung: L x B x H 1200 x 800 x 770 mm

Art.Nr.	Preis CHF
6222.900 für 5 CALVIN	595.–

**Mehrfachversorgung in grosser Zahl – einfach und schnell aufgebaut, einsatzbereit innert kürzester Zeit**



Einzelteile bereit



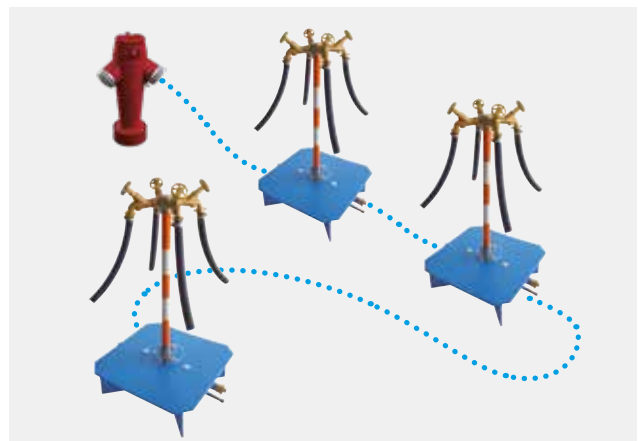
Oberteil aufstecken



Wasserzufuhr anschliessen



Füllschläuche anschliessen



Geeignet für Mehrfach-Bezugsstellen dank Trennhahnen

## DOMUM, CASA, FORTIS

### Wasserverteiler



Abbildung zeigt:  
6222.340-19

### DOMUM 1 1/2"

#### Wasserverteiler mit 8 Gartenventilen und 1 Geradesitzventil

- Armaturen und Fittings aus Rotguss
- Verteilerrohr aus Edelstahl
- Eingangsseitig mit Geradesitzventil 1 1/2" PN16
- Optional: mit Druckreduzierventil und Grobfilter 1 1/2" PN16, Sekundärdruck 2–6 bar (Werkseinstellung 4 bar)
- 8 Gartenventile 3/4" PN16, 1 Geradesitzventil 1" PN16 mit Storz 55
- Storz: Edelstahl V4A, mit Dichtung für Trinkwasser, nach KTW und DVGW W270
- Unterteil: Stahlrahmen feuerverzinkt L x B 800 x 400 mm
- Abmessungen: L x B x H 1170 x 400 x 400 mm

Art.Nr.		Preis CHF
6222.340-19	mit Druckreduzierventil	2544.–
6222.340-09	ohne Druckreduzierventil	2092.–

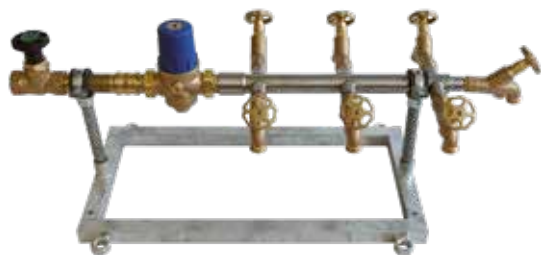


Abbildung zeigt:  
6222.325-17

### CASA 1"

#### Wasserverteiler mit 7 Gartenventilen

- Armaturen und Fittings aus Rotguss
- Verteilerrohr aus Edelstahl
- Eingangsseitig mit Geradesitzventil 1" PN16
- Optional: mit Druckreduzierventil mit Grobfilter 1" PN16, Sekundärdruck 2–6 bar (Werkseinstellung 4 bar)
- 7 Gartenventile 1/2" PN16
- Unterteil: Stahlrahmen feuerverzinkt L x B 600 x 300 mm
- Abmessungen: L x B x H 930 x 300 x 350 mm

Art.Nr.		Preis CHF
6222.325-17	mit Druckreduzierventil	1532.–
6222.325-07	ohne Druckreduzierventil	1343.–



Abbildung zeigt:  
6222.350-13

### FORTIS 2"

#### Wasserverteiler mit 2 Gartenventilen und 1 Feuerventil

- Armaturen und Fittings aus Rotguss
- Verteilerrohr aus Edelstahl
- 1 Feuerventil 2" PN16 mit Storz 55 Alu
- Optional: mit Druckreduzierventil mit Grobfilter 3/4" PN16, Sekundärdruck 2–6 bar (Werkseinstellung 4 bar)
- 2 Gartenventile 1/2" PN16
- Stahlrahmen feuerverzinkt
- Abmessungen: L x B x H 300 x 300 x 900 mm

Art.Nr.		Preis CHF
6222.350-13	mit Druckreduzierventil	1647.–
6222.350-03	ohne Druckreduzierventil	1484.–

## SONENT

### Druckvernichter



## SONENT Druckvernichter

mit Alu-Storz 75 drehbar

- Gehäuse aus Edelstahl mit Handgriff
- L x B x H 485 x 240 x 270 mm
- Durchfluss bis ca. 3000 l/min.

Art.Nr.	Preis CHF
6223.100 SONENT Druckvernichter	759.–



## COLO

### Kühl lance



## Kühl lance 1 1/2"

zur Kühlung der Batterien von Elektro-Fahrzeugen während eines Löscheinsatzes

- Inox V2A,  $\varnothing 1\frac{1}{2}$ ", Länge ca. 1.6 m
- Mit Schlitz 150°, Schlitzabstand 105 mm
- Mit Querbalken 60 x 60 mm, Länge 400 mm
- Anschluss: Storz 55 Alu
- optimale Wirkung bei ca. 500 l/min.

Art.Nr.	Preis CHF
6223.200 Kühl lance 1 1/2"	731.–



# ALVEUS

Transport- und Versorgungsbehälter für Trinkwasser



## ALVEUS 1000 l / 2400 l

Transport- und Versorgungsbehälter für die Entnahme von Trinkwasser

- GFK Wasserbehälter nach DVGW/KTW
- Sandwich-Bauweise
- Isolierung PU-Hartschaum
- 2 Schwallwände
- Rahmen versehen mit 4 beweglichen Kranösen



## ALVEUS Domeinheit

- auf Wunsch abschliessbar (ohne Zylinder)
- freier Einlauf nach SVGW
- Entlüftung und Schutz vor Überfüllung
- Lufteinlass mit Insektenschutz
- Anschluss Storz D (25)



## ALVEUS Versorgungseinheit 1

- Versorgerbox mit Ein-/Auslaufeinrichtung, abschliessbar (ohne Zylinder)
- mit Zapfgarnitur
- Anschluss Storz 55
- Füllstandanzeige (nur bei Variante 2400 l)
- alle Kupplungen, Verbinder und Armaturen nach DVGW/KTW



# ALVEUS

Transport- und Versorgungsbehälter für Trinkwasser



## ALVEUS Versorgereinheit 2 mit Pumpe

- Versorgerbox mit Ein-/Auslaufeinrichtung, vorbereitet für Schliesszylinder (ohne Zylinder)
- Mit Zapfgarnitur
- Anschluss Storz 55 und GEKA
- alle Kupplungen, Verbinder und Armaturen nach DVGW/KTW
- Elektronischer Druck- und Strömungswächter
- Wassermangel-Schutzvorrichtung
- Rückflussverhinderer
- Pumpe: max. Förderdruck 5.5 bar, Leistung bis 30 l/min.
- Elektrischer Anschluss: 220V/50Hz, Personenschutzschalter bauseits
- Leistungsaufnahme ca. 0.9kW
- Füllstandanzeige (nur bei Variante 2400 l)

## ALVEUS 1000 l / 2400 l

Transport- und Versorgungsbehälter

Art.Nr.	Ausführungen	Masse und Gewicht	Preis CHF
6800.010	1000 l ohne Pumpe	L x B x H 1945 x 1050 x 1150 mm, 345 kg	auf Anfrage
6800.020	1000 l mit Pumpe	L x B x H 1945 x 1050 x 1150 mm, 385 kg	auf Anfrage
6800.030	2400 l ohne Pumpe	L x B x H 2680 x 1500 x 1400 mm, 560 kg	auf Anfrage
6800.040	2400 l mit Pumpe	L x B x H 2680 x 1500 x 1400 mm, 610 kg	auf Anfrage



ALVEUS, nach DVGW/KTW geprüfter Transport- und Versorgungsbehälter für Trinkwasser im Einsatz.

# VARIO

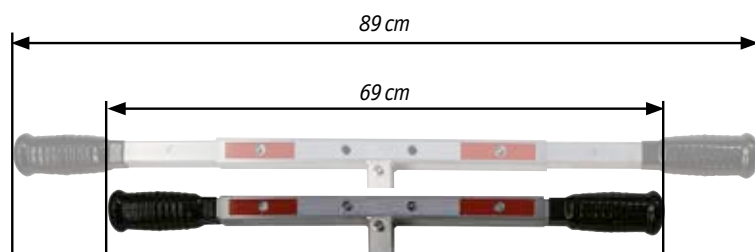
## Schieberschlüssel für Armaturen

### VARIO Schieberschlüssel – für das einfache Öffnen und Schliessen von Armaturen

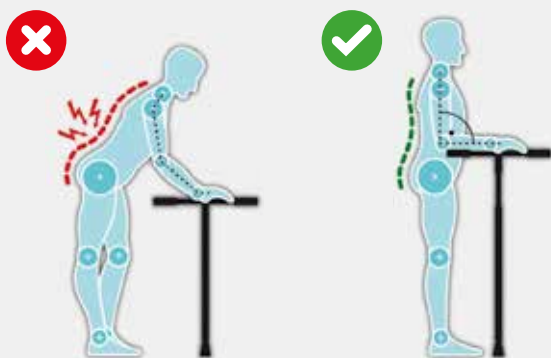
Der ergonomisch optimierte Schieberschlüssel VARIO ist ein Spezialwerkzeug mit variablen Einstellungen für eine optimale Anwendung.

#### Die Vorteile im Überblick

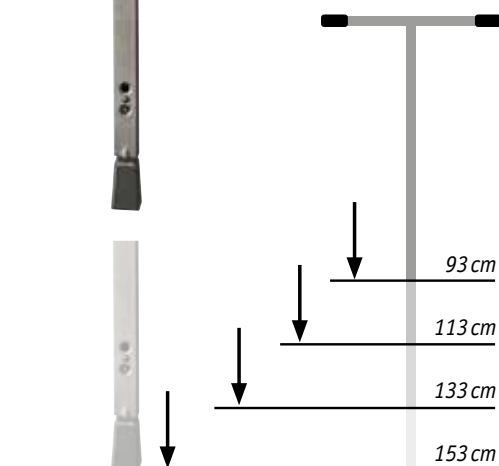
- Höhenverstellbarkeit für eine optimale Körperhaltung
- Ausziehbare Quergriffe für eine geringe Kraftanwendung
- Bedieneinsatz für Armaturen
- Leichte Ausführung für angenehmes und sicheres Arbeiten
- Baukastenprinzip – platzsparend und leicht zu transportieren



#### Ergonomisches Arbeiten ist die beste Gesundheitsvorsorge!



- Investieren Sie in die Gesundheit Ihrer Mitarbeitenden
- Ein Ausfall eines Mitarbeitenden hat eine Kostenfolge von CHF 600.– pro Tag zur Folge (Quelle: SUVA)
- Gemäss Schätzungen des Bundesamtes für Gesundheit (BAG) gehen die Kosten bei chronischen Rückenschmerzen in die Milliarden
- Eine Investition, die sich lohnt!



## VARIO

### Schieberschlüssel für Armaturen



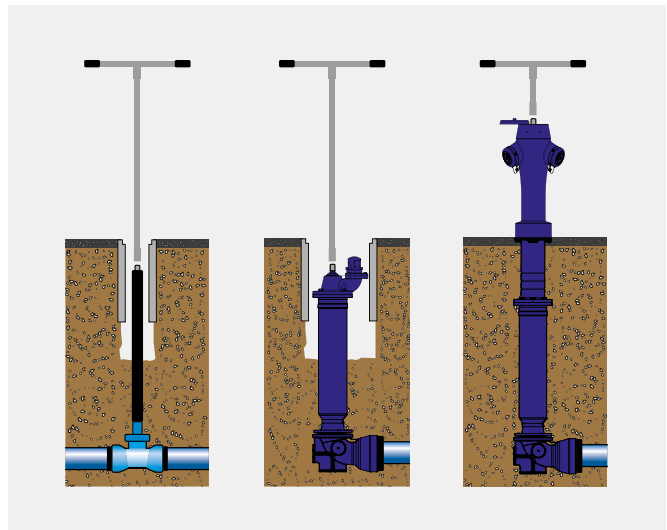
Der Schieberschlüssel ist komplett zerlegbar.  
Weiteres Zubehör auf Anfrage.

## VARIO Schieberschlüssel

### mit wechselbaren Bedieneinsätzen und 2 x 4 Einstellungen

- verstellbarer Schieberschlüssel mit ausziehbaren Quergriffen
- Bedieneinsatz: 4-kant 20 mm
- Strassenkappenhammer
- Tragtasche

Art.Nr.		Preis CHF
8600.003	Höhe 93–153 cm, Breite 69–89 cm	1098.–



VARIO Schieberschlüssel für alle Anwendungen.

## HEINIS

### Schieberschlüssel



## HEINIS Schieberschlüssel

### mit 4-kant 20 mm, konisch

- mit Aussparung (Abdeckungen mit Nagel)
- mit Spitz (Abdeckungen mit Pickelloch)

Art.Nr.		Preis CHF
8600.000	Höhe ca. 110 cm, Breite ca. 59 cm	380.–

# Prüfung und Revision

von Systemtrennern BA

**Der Besitzer oder Betreiber eines Systemtrenners ist für dessen vorschriftsgemässe Prüfung und Wartung verantwortlich.**

Die Aquaform AG bietet an, die Prüfung und Revision der von uns vertriebenen Systemtrenner in Ihrem Auftrag durchzuführen.

Die Preise gelten für eine einmalige Prüfung und Revision der an uns zugesendeten (möglichst demontierten) Systemtrenner. Demontagearbeit von Bauteilen wird nach Aufwand verrechnet.

Sind Reparaturen oder Ersatzteile für die weitere Funktionstüchtigkeit notwendig, unterbreiten wir Ihnen vor Ausführung der Arbeiten einen Kostenvoranschlag (Kostenzusammenstellung).

Je nach Verkaufsregion können die Prüfungen durch unsere Mitarbeiter vor Ort erfolgen. Stundenansatz CHF 120.– /Std.



## Prüfung Systemtrenner BA-IMT/BA-I Q3 6 m³/h PN10

Art.Nr.	Preis CHF
6210.220 Prüfung ohne Ersatzteile	25.–

## Prüfung Systemtrenner BA Q3 36 m³/h PN10

Art.Nr.	Preis CHF
6210.230 Prüfung ohne Ersatzteile	65.–



## Werkzeuge

zur Revision von Systemtrennern Typ BA-IMT

Art.Nr.	Preis CHF
<b>1</b> 6210.260 für Ausbau Eingangskartusche	61.–
<b>2</b> 6210.261 für Einbau/Ausbau Ausgangskartusche	74.–
<b>3</b> 6210.262 für Einbau Eingangskartusche	31.–

# Prüfkofferset und Ersatzteilkoffer für Systemtrenner BA



## Prüfkofferset für Systemtrenner BA mit Storz- und GEKA-Anschlüssen\*

Art.Nr.	Preis CHF
6220.920    Prüfkofferset für Systemtrenner BA	<b>2382.–</b>

\* inklusive Schulung vor Ort



## Ersatzteilkoffer für Systemtrenner BA Koffer ohne Ersatzteile\*

Art.Nr.	Preis CHF
6220.901    Ersatzteilkoffer für Systemtrenner BA	<b>175.–</b>

\* Ersatzteile siehe Seite 24 oder [www.aquaform.ch](http://www.aquaform.ch)



## Ersatzteilkoffer für Systemtrenner BA-IMT/BA-I

Koffer ohne Ersatzteile\*

Art.Nr.	Preis CHF
6220.911    Ersatzteilkoffer für Systemtrenner BA-IMT/BA-I	<b>182.–</b>

\* Ersatzteile siehe Seiten 25/26 oder [www.aquaform.ch](http://www.aquaform.ch)



# Ersatzteile

zu Systemtrenner Typ BA



## 1 Anschlussstück zu BA

Art.Nr.	Preis CHF
6200.256 2" IG Edelstahl	110.–
6200.261 2" AG Edelstahl	110.–

## 2 O-Ring EPDM zu BA zu Anschlussstück MS

Art.Nr.	Preis CHF
6210.175 Ø 68 x 2,5 mm	6.–

## 3 Kartusche Eingang zu BA

Art.Nr.	Preis CHF
6210.100	387.–

## 4 O-Ring EPDM zu BA zu Kartuschen 6210.100/6210.115

Art.Nr.	Preis CHF
6210.180 Ø 65 x 3 mm	6.–

## 5 Verschlussstopfen zu BA mit Dichtring ¼"

Art.Nr.	Preis CHF
6210.150 inkl. Klingeritdichtung	12.–
6210.155 Klingeritdichtung	1.30

## 6 Spritzwasserglocke zu BA mit Wartungsplakette

Art.Nr.	Preis CHF
6210.140	162.–

## 7 Stützring zu BA

Art.Nr.	Preis CHF
6210.125 Ø 68,5 x 73 x 2,5 mm	23.–

## 8 Sitzdichtung zu BA zu Kartusche 6210.115

Art.Nr.	Preis CHF
6210.170 Ø 42 x 52 x 7 mm	34.–

## 9 Kartusche Ausgang zu BA

Art.Nr.	Preis CHF
6210.115	204.–

# Ersatzteile

zu Systemtrenner Typ BA-IMT



## 1 Klingeritdichtung zu BA-IMT

Art.Nr.		Preis CHF
6210.330	1" Ø 30 x 21 x 2 mm	2.–
6210.335	¾" Ø 26 x 18 x 2 mm	2.–

## 2 Plombenset zu BA-IMT

Art.Nr.		Preis CHF
6210.325	zu BA-I	10.–

## 3 O-Ring zu BA-IMT zu Gehäuseoberteil

Art.Nr.		Preis CHF
6210.515	Ø 39 x 2 mm	1.50

## 4 Siebkappe IMT Sieb aus Edelstahl

Art.Nr.		Preis CHF
6210.510	Ø 40 mm	16.–

## 5 Kartusche Eingang zu BA-IMT komplett mit Siebkappe und Feder

Art.Nr.		Preis CHF
6210.500		82.–

## 6 O-Ring zu BA-IMT zu Kartusche 6210.500

Art.Nr.		Preis CHF
6210.520	Ø 37 x 2 mm	3.–

## 7 Rückflussverhinderer zu BA-IMT ausgangsseitig

Art.Nr.		Preis CHF
6210.505		25.–

## 8 Verschlussstopfen zu BA-IMT mit Dichtung ¼"

Art.Nr.		Preis CHF
6210.150	inkl. Klingeritdichtung	12.–
6210.155	Klingeritdichtung	1.30

# Ersatzteile

zu Systemtrenner Typ BA-I



## 1 Klingeritdichtung zu BA-I

Art.Nr.		Preis CHF
6210.330	1" Ø 30 x 21 x 2 mm	2.–
6210.335	¾" Ø 26 x 18 x 2 mm	2.–

## 2 Hutfilter

Sieb aus Edelstahl

Art.Nr.		Preis CHF
6200.326	¾"	8.–

## 3 Plombenset zu BA-I

Art.Nr.		Preis CHF
6210.325	zu BA-I	10.–

## 4 Verschlussstopfen zu BA-I mit Dichtung ¼"

Art.Nr.		Preis CHF
6210.151	inkl. O-Ring <sup>1</sup>	12.–
6210.157	O-Ring <sup>1</sup>	2.40
6210.150	inkl. Klingeritdichtung <sup>2</sup>	12.–
6210.155	Klingeritdichtung <sup>2</sup>	1.30

## 5 O-Ring zu BA-I im Gehäuse

Art.Nr.		Preis CHF
6210.350	Ø 34 x 2 mm	2.40

## 6 Kartusche Eingang zu BA-I

Art.Nr.		Preis CHF
6210.300		129.–

## 7 O-Ring zu BA-I zu Kartusche 6210.300

Art.Nr.		Preis CHF
6210.345	Ø 35 x 2.5 mm	2.40

## 8 Sitzdichtung zu BA-I

Art.Nr.		Preis CHF
6210.340	Ø 18 x 26 x 5.5 mm	39.–

## 9 Rückflussverhinderer zu BA-I ausgangsseitig

Art.Nr.		Preis CHF
6210.310		15.–

## Zubehör



### Halterung für Hydrantenzähler RUBIN aus Edelstahl

Art.Nr.	Preis CHF
6200.529	150.–



### PE-Schutz für Wasserzähler PMKB an Armatur CERVO

Ø 110 mm, (bei T-Stück 1/2-3/4-1/2")

Art.Nr.	DN	Preis CHF
6200.527	DN20	177.–



### PE-Schutz für Wasserzähler PMK an Armatur GALLO

Ø 110 mm, mit Schraubkappe und Fixierung

Art.Nr.	DN	Preis CHF
6200.524	DN20	181.–



### Entleerungsventil für CERVO, GALLO, VOLPE

Art.Nr.	DN	Preis CHF
8020.005	1/4"	29.50

## Zubehör



### Beschwerungsring 300° verzinkt zu FESTIVAL

18 kg, Ø 390 x 210 mm, H = 60 mm

Art.Nr.	Preis CHF
6200.615 zu FESTIVAL	450.–



### Hering verzinkt zu FESTIVAL

Ø 16 mm, L = 550 mm

Art.Nr.	Preis CHF pro Stk.
6200.620 pro Stück	43.–



### Schlauchbrücke mit zwei Kanälen für Schläuche bis Ø 75 mm

Art.Nr.	Abmessung L x B x H	Preis CHF
6225.300	845 x 300 x 90 mm	202.–



### Schauglas

Storz Alu, ausgangsseitig drehbar, PN16

Art.Nr.	Preis CHF
6227.105 Sichtbare Länge 250 mm, Storz 55/55	407.–
6227.125 Sichtbare Länge 250 mm, Storz 75/75	483.–



### Storz Kupplungsschlüssel

Art.Nr.	Preis CHF
6200.460 Storz 55 + 75	12.–



## Zubehör



### Trinkwasserschlauch AQUATRIN

Ø 19 mm, nach KTW und DVGW W270 PN16

- dunkelblau, gewebearmiert, Betriebstemperatur -15 °C bis +50 °C
- konfektioniert mit GEKA aus Messing mit Dichtung für Trinkwasser, nach KTW und DVGW W270

Art.Nr.			Preis CHF
8406.519	AQUATRIN 19 x 27 mm	pro m	12.–
8402.219M	GEKA drehbar, montiert	pro Stk.	44.–
8402.019M	GEKA montiert	pro Stk.	26.–



### Trinkwasserschlauch AQUAPAL®

Ø 19 mm, nach KTW und DVGW W270 PN20

- hochflexibel, blau, gewebearmiert, Betriebstemperatur -30 °C bis +90 °C
- konfektioniert mit GEKA aus Messing mit Dichtung für Trinkwasser, nach KTW und DVGW W270

Art.Nr.			Preis CHF
8405.019	AQUAPAL 19 x 27,4 mm	pro m	35.–
8402.219M	GEKA drehbar, montiert	pro Stk.	44.–
8402.019M	GEKA montiert	pro Stk.	26.–



### Füllschlauch

Ø 19 mm

- konfektioniert mit Schlauchraccord ¾" aus Messing

Art.Nr.		Preis CHF
8408.019M	Schlauch 33 cm, montiert	33.–



### Trinkwasserschlauch

Ø 52 mm und Ø 76 mm

- PU-Schlauch blau: gewebearmiert, nach KTW und DVGW W270
- konfektioniert mit Storz aus Edelstahl V4A drehbar
- Dichtung: für Trinkwasser, nach KTW und DVGW W270

Art.Nr.			Preis CHF
6225.052	PU-Schlauch Ø 52 mm	pro m	26.–
6225.075	PU-Schlauch Ø 76 mm	pro m	33.–
6200.452MA	Storz 55, montiert	pro Stk.	164.–
6200.448MA	Storz 75, montiert	pro Stk.	261.–
6200.446MA	Storz 55 mit Sperrklinke, montiert	pro Stk.	181.–
6200.447MA	Storz 75 mit Sperrklinke, montiert	pro Stk.	299.–

## Zubehör



### Storz Festkupplungen V4A

Art.Nr.		Preis CHF
6200.415	Storz 55 x 2" AG	87.–
6200.420	Storz 55 x 2" IG	83.–
6200.425	Storz 75 x 2" AG	175.–
6200.430	Storz 75 x 2" IG	168.–
6200.403	Storz 55 x 2" IG mit Grobsieb	121.–
6200.413	Storz 75 x 2" IG mit Grobsieb	194.–



### Storz Kupplungen V4A drehbar

Art.Nr.		Preis CHF
6200.432	Storz 55 x 1" IG mit Grobsieb	323.–
6200.435	Storz 55 x 2" AG	142.–
6200.440	Storz 55 x 2" IG	188.–
6200.445	Storz 75 x 2" AG	362.–
6200.450	Storz 75 x 2" IG	336.–



### Storz Kupplungen V4A drehbar mit Sperrklinke, mit Grobsieb

Art.Nr.		Preis CHF
6200.401	Storz 55 x 2" IG mit Grobsieb	248.–
6200.411	Storz 75 x 2" IG mit Grobsieb	381.–



### Storz Kupplungen V4A drehbar mit Arretierung, mit Sperrklinke

Art.Nr.		Preis CHF
6200.400	Storz 55 x 2" IG	255.–
6200.410	Storz 75 x 2" IG	278.–



### Storz Reduktion V4A drehbar

Art.Nr.		Preis CHF
6200.390	Storz 75 x 55	323.–

## Zubehör



### Storz Blindkupplung V4A mit Kette und S-Haken

Art.Nr.		Preis CHF
6200.441	Storz 55 mit Schloss	339.–
6200.442	Storz 75 mit Schloss	395.–
6200.444	Storz 55	101.–
6200.449	Storz 75	151.–



### Storkupplung V4A mit Schlauchstutzen, drehbar

Art.Nr.		Preis CHF
6200.452	Storz 55 / Ø 52 mm	102.–
6200.448	Storz 75 / Ø 75 mm	171.–
6200.446	Storz 55 / Ø 52 mm, mit Sperrklinke	120.–
6200.447	Storz 75 / Ø 75 mm, mit Sperrklinke	209.–



### Klemmring aus Alu 3-teilig, zu PU-Schlauch

Art.Nr.		Preis CHF
6225.058	zu 6200.452 / 6200.446	39.–
6225.078	zu 6200.448 / 6200.447	68.–



### Haltescheibe aus Kunststoff mit Kette und S-Haken V4A

Art.Nr.		Preis CHF
6200.455	Storz 55	28.–
6200.457	Storz 75	28.–



### Steckschloss zu Endkappe aus Kunststoff

Einsteckschloss zylindrisch

Art.Nr.		Preis CHF
6200.443	NUR für Art.Nr. 6200.455	85.–

# Bestimmung der Flüssigkeitskategorien

## Wasser für den menschlichen Gebrauch

### Kategorie

Trinkwasser	1
Stagnationswasser <sup>a</sup>	2
Gekühltes Wasser	2
Heisses Wasser im Sanitärbereich	2
Dampf (in Kontakt mit Lebensmitteln, frei von Additiven)	2
Behandeltes Trinkwasser <sup>b</sup>	2

## Wasser mit Additiven oder in Kontakt mit flüssigen oder festen Stoffen, andere als die Kategorie 1

### Kategorie

Enthärtetes Wasser nicht zum menschlichen Gebrauch bestimmt	3 / 4 <sup>c</sup>
Wasser und Korrosionsschutzmittel nicht für den menschlichen Gebrauch bestimmt	3 / 4 <sup>c</sup>
Wasser und Frostschutzmittel	3 / 4 <sup>c</sup>
Wasser und Algizide	3 / 4 <sup>c</sup>
Trinkwasser und flüssige Lebensmittel (Fruchtsaft, Kaffee, Alkoholfreies, Suppen)	2
Trinkwasser und feste Lebensmittel	2
Trinkwasser und alkoholische Getränke	2
Wasser und Waschmittel	3 / 4 <sup>c</sup>
Wasser und oberflächenaktive Stoffe	3 / 4 <sup>c</sup>
Wasser und Desinfektionsmittel nicht für den menschlichen Gebrauch bestimmt	3 / 4 <sup>c</sup>
Wasser und Detergenzien	3 / 4 <sup>c</sup>
Wasser und Kühlmittel	3 / 4 <sup>c</sup>

## Trinkwasser für anderen Gebrauch

### Kategorie

Kochen von Lebensmitteln	2
Waschen von Früchten und Gemüse (Lebensmittel-Betriebe)	3 / 5 <sup>d</sup>
Vorwaschen und Waschen von Geschirr und Küchengeräten	5
Spülwasser für Geschirr und Küchengeräte	3
Heizungswasser ohne Additive	3
Abwasser	5
Wasser aus Körperreinigung	5
Spülkastenwasser	3
WC-Wasser	5
Wasser für Tiertränken	5
Schwimmbekkenwasser	5
Waschmaschinenwasser	5
Steriles Wasser	2
Entmineralisiertes Wasser	2

<sup>a</sup> Manche Stoffe können das Risiko erhöhen (Temperatur, Werkstoffe, ...)

<sup>b</sup> Behandeltes Trinkwasser innerhalb von Gebäuden (ausgenommen das Gerät)

<sup>c</sup> Die Abgrenzung zwischen Kategorie 3 und 4 ist prinzipiell LD 50 = 200 mg/kg Körpergewicht gemäss EU Richtlinie 93/21 EEC vom 27. April 1993

<sup>d</sup> Kategorie 5 für Vorwasch- und Waschwasser, Kategorie 3 für das Spülwasser

# Schutzmatrix der Schutzeinrichtungen und der zugeordneten Flüssigkeitskategorien

Sicherungseinrichtung		Flüssigkeitskategorie				
		1	2	3	4	5
AA	Ungehinderter freier Auslauf	●	●	●	●	●
AB	Freier Auslauf mit nicht kreisförmigem Überlauf (uneingeschränkt)	●	●	●	●	●
AC	Freier Auslauf mit belüftetem Tauchrohr und Überlauf, Mitlauf	●	●	●	●	●
AD	Freier Auslauf mit Injektor	●	●	●	●	●
AF	Freier Auslauf mit kreisförmigem Überlauf (eingeschränkt)	●	●	●	●	●
AG	Freier Auslauf mit Überlauf durch Versuch mit Unterdruckprüfung bestätigt	●	●	●	●	●
BA	Systemtrenngerät mit kontrollierbarer Mitteldruckzone	●	●	●	●	●
CA	Systemtrenngerät mit unterschiedlichen, nicht kontrollierbaren Druckzonen	●	●	●	●	●
DA	Rohrbelüfter in Durchgangsform	●	●	●	●	●
DB	Rohrunterbrecher Typ A2 mit beweglichen Teilen	●	●	●	●	●
DC	Rohrunterbrecher Typ A1 mit ständiger Verbindung zur Atmosphäre	●	●	●	●	●
EA	Kontrollierbarer Rückflussverhinderer	●	●	●	●	●
EB	Nicht kontrollierbarer Rückflussverhinderer	Nur für bestimmten häuslichen Gebrauch				
HB	Rohrlüfter für Schlauchanschlüsse	●	●	●	●	●
HC	Automatischer Umsteller	Nur für bestimmten häuslichen Gebrauch				
HD	Rohrbelüfter für Schlauchanschlüsse, kombiniert mit Rückflussverhinderer (Armaturenkombination)	●	●	●	●	●
LA	Druckbeaufschlagter Rohrbelüfter	●	●	●	●	●
LB	Druckbeaufschlagter Belüfter, kombiniert mit nachgeschaltetem Rückflussverhinderer	●	●	●	●	●

Einrichtungen mit atmosphärischer Belüftung (z.B. AA, BA, CA...) dürfen nicht eingebaut werden, wenn die Gefahr einer Überflutung besteht.

- deckt das Risiko ab
- deckt das Risiko nur ab, wenn  $p = atm$
- deckt das Risiko nicht ab
- trifft nicht zu

Quelle SVGW W3 / E1 / 2013



# Allgemeine Verkaufs- und Lieferbedingungen

## 1. Allgemeine Verbindlichkeit

Für die Lieferungen der Aquaform AG sind ausschliesslich die nachstehenden Verkaufs- und Lieferbedingungen massgebend. Abweichungen hiervon bedürfen der ausdrücklichen schriftlichen Bestätigung der Aquaform AG vor der Vornahme der Lieferung. Mit der Bestellung verpflichtet sich der Besteller, die nachfolgenden Bedingungen vollumfänglich einzuhalten sofern nicht schriftlich besondere davon abweichende individuelle Vereinbarungen getroffen worden sind. Technische Änderungen seitens der Aquaform AG bleiben stets vorbehalten.

## 2. Preise

Alle Preise verstehen sich netto in Schweizer Franken ab Lager Aquaform AG exkl. Mehrwertsteuer, LSVA und Transportkosten. Die Lieferungen erfolgen franko Haus ab Lager Aquaform AG. Bei einem Fakturawert von weniger als CHF 3'000.– netto verrechnet die Aquaform AG Fracht-, Porto- und Verpackungskosten. Kosten für Expresssendungen werden stets zusätzlich fakturiert. Preisanpassungen bleiben vorbehalten.

## 3. Zahlungsbedingungen

Die Rechnungen der Aquaform AG sind ab Fakturadatum innert 30 Tagen rein netto und ohne Abzüge zu bezahlen. Gerät der Besteller mit der Zahlung in Verzug, ist die Aquaform AG ohne vorherige Mahnung zur Erhebung eines Verzugszinses von 5% ab Fälligkeit der ausstehenden Zahlung berechtigt. Die Aquaform AG ist bei Zahlungsverzug des Bestellers überdies berechtigt, ohne weiteres vom Vertrag zurückzutreten und/oder für weitere Leistungen eine Vorauszahlung oder anderweitige Sicherstellung zu verlangen. Weitere Schadenersatzansprüche der Aquaform AG bleiben ausdrücklich vorbehalten. Die Zurückhaltung oder Kürzung von Zahlungen wegen Beanstandungen, behaupteten Mängeln oder Gewährleistungsansprüchen sowie die Verrechnung mit Gegenforderungen ist ausdrücklich ausgeschlossen.

## 4. Übergang von Nutzen und Gefahr

Nutzen und Gefahr gehen auch bei Frankolieferungen auf den Besteller über, wenn die Ware das Werk verlässt. Wird der Versand aus Gründen, welche nicht von der Aquaform AG zu vertreten sind, verzögert oder verunmöglicht, ist die Aquaform AG berechtigt, die Ware auf Rechnung und Gefahr des Bestellers bei der Aquaform AG oder bei einem Dritten einzulagern.

## 5. Eigentumsvorbehalt

Die gelieferte Ware bleibt bis zur vollständigen Bezahlung Eigentum der Aquaform AG. Die Aquaform AG ist berechtigt, auf eigene Kosten die Eintragung des Eigentumsvorbehalts in amtlichen Registern vorzunehmen und alle diesbezüglichen Formalitäten zu erfüllen. Soweit erforderlich, verpflichtet sich der Besteller gegenüber der Aquaform AG die seinerseits erforderlichen Vorkehrungen auf erstes Verlangen der Aquaform AG vorzunehmen.

## 6. Lieferfristen

Die Angabe von Lieferfristen erfolgt nach bestem Wissen, aber ohne jede Gewähr. Die vereinbarte Lieferfrist beginnt nicht zu laufen oder wird angemessen verlängert, wenn sich Lieferanten der Aquaform AG im Lieferverzug befinden oder wenn ohne ein Verschulden der Aquaform AG Ereignisse irgendwelcher Art eintreten, die den geordneten Fortgang der Arbeiten zur Ausführung des Auftrages beeinträchtigen oder wenn Fälle höherer Gewalt eintreten. Geht die Nichteinhaltung eines Liefertermins nicht auf ein ausschliessliches Verschulden der Aquaform AG zurück, erwächst dem Besteller hieraus weder ein Recht zum Vertragsrücktritt noch Anspruch auf Schadenersatz.

## 7. Prüfung und Mitteilung von Beanstandungen

Der Besteller hat die Lieferung innerhalb von 8 Tagen nach Erhalt zu prüfen und dabei festgestellte Mängel der Aquaform AG umgehend schriftlich mitzuteilen. Spätere, aber innerhalb der Garantiefrist festgestellte Mängel sind umgehend zu melden.

## 8. Gewährleistung

Die Aquaform AG garantiert dem Besteller, dass die gelieferten Produkte keine Material- oder Fabrikationsfehler aufweisen. Von der Gewährleistung ausgeschlossen sind insbesondere Verschleisssteile, Schäden infolge normaler Abnutzung oder mangelhaften Unterhalts, Missachtung von Betriebsvorschriften, übermässiger Beanspruchung oder unsachgemässe Eingriffe des Bestellers oder von Dritten. Ebenso ausgeschlossen ist die Gewährleistung für Mängel, die durch nicht fachmännische Installation und Inbetriebnahme verursacht wurden und/oder die darauf zurückgehen, dass von der Aquaform AG nach Eingang der Mängelrüge erteilte Weisungen (z.B. sofortige Stilllegung) nicht befolgt wurden. Die Gewährleistungsfrist beträgt für alle von der Aquaform AG hergestellten Trinkwasserprodukte mit der Kennzeichnung Aquaform AG fünf Jahre. Für alle anderen von der Aquaform AG gelieferten Produkte im Wiederverkauf gelten die Allgemeinen Verkaufs- und Lieferbedingungen des Herstellers. Die Aquaform AG haftet nicht für diese Produkte. Die Gewährleistungsfrist beginnt mit der Auslieferung des Produktes ab Werk zu laufen. Im Übrigen gelten die Bestimmungen des Schweizerischen Obligationenrechts. Für Mängel, die unter vorstehende Gewährleistungsbestimmungen fallen, leistet die Aquaform AG nach eigenem Ermessen entweder kostenlose Reparatur oder Ersatz der fehlerhaften Teile. Die Aquaform AG trägt nur diejenigen Kosten, die ihr bei Reparatur oder Ersatz selbst angefallen wären. Bei Schadenbehebung durch einen Dritten gehen alle daraus resultierenden Mehrkosten zu Lasten des Bestellers. Weitergehende Ansprüche, insbesondere Schadenersatzansprüche, werden ausdrücklich wegbedungen. Bei unterlassener Druckprüfung behält sich die Aquaform AG eine Einschränkung der Gewährleistung vor.

## 9. Ausschluss weiterer Haftungen der Aquaform AG

Alle Ansprüche des Bestellers, gleichgültig aus welchem Rechtsgrund sie gestellt werden, sind in diesen Bedingungen abschliessend geregelt. Insbesondere sind alle nicht ausdrücklich genannten Ansprüche des Bestellers auf Schadenersatz, Minderung, Aufhebung des Vertrags (inklusive Irrtum) oder Rücktritt vom Vertrag ausgeschlossen. In keinem Fall bestehen Ansprüche des Bestellers auf Ersatz von Schäden, die nicht am Liefergegenstand selbst entstanden sind, wie namentlich Produktionsausfall, Nutzungsverluste, Verlust von Aufträgen, entgangener Gewinn sowie von anderen mittelbaren oder unmittelbaren Schäden. Dieser Haftungsausschluss gilt nicht für rechtswidrige Absicht oder grobe Fahrlässigkeit der Aquaform AG, jedoch gilt er auch für rechtswidrige Absicht oder grobe Fahrlässigkeit von Hilfspersonen. Im Übrigen gilt dieser Haftungsausschluss nicht, soweit ihm zwingendes Recht entgegensteht.

## 10. Produkthaftung

Die Bestimmungen des Produkthaftungspflichtgesetzes (PrHG) bleiben vorbehalten.

## 11. Rücksendungen

Rücksendungen, die nicht auf vertragswidriges Verhalten der Aquaform AG zurückzuführen sind, bedürfen der vorgängigen schriftlichen Zustimmung der Aquaform AG. Die Ware (inkl. Verpackung) muss in einwandfreiem Zustand bei der Aquaform AG eingehen. Für Rücksendungen wird dem Besteller eine pauschale Umtriebsgebühr von mindestens 15% des Fakturbetrages belastet. Sollte die Rücksendung nicht in einwandfreiem Zustand (Material und Verpackung) bei der Aquaform AG eingehen, wird keine oder eine verminderte Rückvergütung gewährleistet. Kundenspezifische Sonderanfertigungen sowie PE-Formstücke sind generell von der Möglichkeit einer Rücksendung ausgeschlossen.

## 12. Erfüllungsort, Gerichtsstand, anwendbares Recht

Ausschliesslicher Gerichtsstand ist, ungeachtet des Wohn- oder Geschäftssitzes der Parteien, 4144 Arlesheim/BL, Schweiz.

Stand 01/2022

# Preisliste 2022

## Reparatur- und Mehrbereichskupplungen

The image shows the cover of the Aquaform 2022 Price List for Repair and Multi-Range Couplings. The cover is white with blue and black text. The title 'Preisliste 2022' is prominent at the top. Below it, the subtitle 'Reparatur- und Mehrbereichskupplungen - Lösungen für sichere Reparaturen und Verbindungen DN 30 - DN 650' is written. The Aquaform logo is at the bottom right. A QR code is located at the bottom left. The website 'www.aquaform.ch' is printed at the top left. The cover also features a small image of a coupling and a blue circular button with the text 'Download auf aquaform.ch'.

Below the cover, three sample pages from the price list are displayed, showing technical specifications and pricing for various coupling types:

- DN 30 - 200 PN16:** HymaxGrip® Reduktion Mehrbereichskupplungen aus duktilem Guss. This page includes a table with columns for DN, PN, and various technical specifications.
- DN 75 - 300 PN16:** HymaxGrip® Reduktion Mehrbereichskupplungen aus duktilem Guss. This page also includes a table with columns for DN, PN, and various technical specifications.
- DN 80 - 200 PN16:** HymaxGrip® Flansch Mehrbereichskupplungen aus duktilem Guss. This page includes a table with columns for DN, PN, and various technical specifications.
- DN 175 - 300 PN16:** HymaxGrip® Flansch Mehrbereichskupplungen aus duktilem Guss. This page includes a table with columns for DN, PN, and various technical specifications.

A large blue circular button with the text 'Download auf aquaform.ch' is overlaid on the bottom right of the sample pages.

# Unsere technischen Berater

**Es freut uns, Sie bei der Wahl unserer Produkte im Bereich der Trinkwasser- und Notwasserversorgung unterstützen zu dürfen.**

Aquaform AG bietet Ihnen auf diesem Gebiet ein ausgereiftes Sortiment an Systemtrennern, Rückflussverhinderern, Fertigbauteilen, Wasserverteilern und weiteren Produkten an.

Wir helfen Ihnen, das Trinkwasser in Ihrer Gemeinde zu schützen und die Notwasserversorgung zu gewährleisten. Lassen Sie sich von unseren kompetenten Aussendienstmitarbeitern beraten.

