

Liste des prix 2026

**Raccords de réparation polyvalents –
solutions pour réparations et raccordements fiables
DN 30 – DN 650**



HymaxGrip® FLEX avec articulation pivotante 0° – 90°

DN100 – DN300. En fonte ductile, à verrouillage longitudinal. La solution innovante pour des situations de montage complexes.

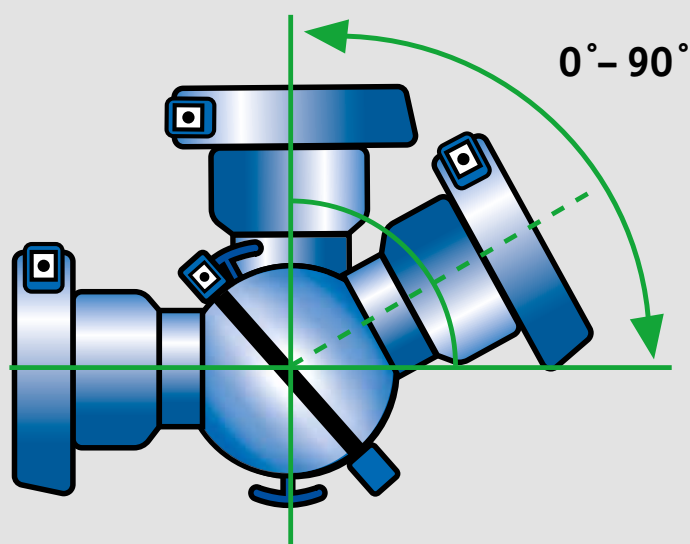


Découvrez maintenant sur aquaform.ch



Sa rotation s'adapte à chaque situation et remplace les coudes et les raccords fixes

Le HymaxGrip® FLEX...



... remplace les raccords à angle fixe

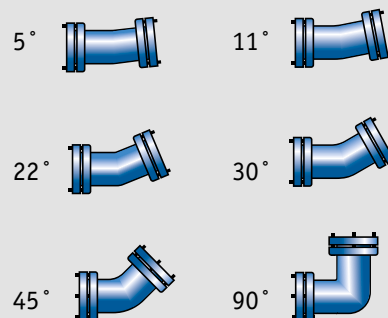


Table des matières



RepaFlex® 12 et 22 raccords de réparation

non résistants à la traction

DN 40 – 70	RepaFlex® 12	140 mm	5
DN 40 – 70	RepaFlex® 12 Long	280 mm	5
DN 80 – 250	RepaFlex® 22	210 mm	6
DN 80 – 400	RepaFlex® 22 Long	280 mm	7

RepaMax® 32 Long raccords de réparation

non résistants à la traction

DN 150 – 650	RepaMax® 32 Long	280 mm	9
---------------------	------------------	--------	---

RepaFlex® GAZ manchons de réparation

non résistants à la traction

DN 40 – 70	RepaFlex® GAZ 12	140 mm	11
DN 80 – 300	RepaFlex® GAZ 22	210 mm	11

HymaxGrip® raccords polyvalents

résistants à la traction

DN 30 – 300	HymaxGrip® raccord		13
DN 30 – 300	HymaxGrip® réduit		14
DN 60 – 300	HymaxGrip® bride		15
DN 30 – 300	HymaxGrip® bouchon		16
DN 100 – 300	HymaxGrip® FLEX		17

Hymax® 2 / Hymax® raccords polyvalents

non résistants à la traction

DN 40 – 600	Hymax® 2 / Hymax® raccord		19
DN 40 – 550	Hymax® 2 / Hymax® réduit		20
ab DN 350	Hymax® à grand diamètre		20
DN 40 – 600	Hymax® 2 / Hymax® bride		21

1/2" – 2"	Colliers de réparation en 2 parties, en fonte ductile	22
------------------	--	----

DN 80 – 400	Tuyaux courts en fonte ductile K9 / ZM	22
--------------------	---	----

Ø 32 – Ø 63	Douilles d'appui pour tuyaux PE SDR11/S5	23
--------------------	---	----

Ø 75 – Ø 250	Douilles d'appui oK sans cône pour tuyaux PE SDR11/S5 et SDR17/S8	23
---------------------	--	----

Ø 75 – Ø 400	Douilles d'appui pour tuyaux PE SDR11 / S5 und SDR17 / S8	24
---------------------	--	----

Outils	25
---------------	----

Caisse à outils complète	25
---------------------------------	----

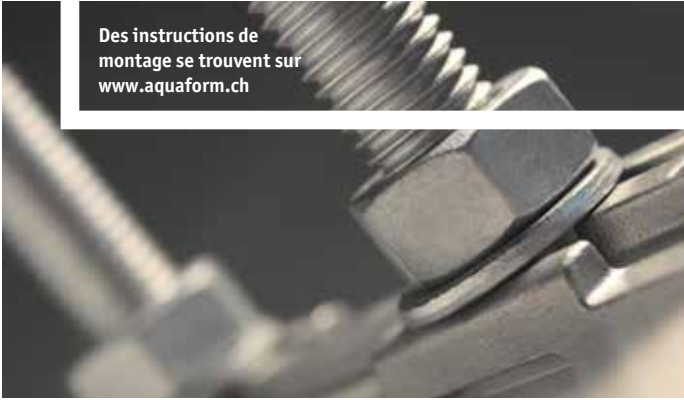
Réparations et connexions des tuyaux en fibro-ciment	26/27
---	-------

Conditions générales de vente et de livraison	28/29
--	-------

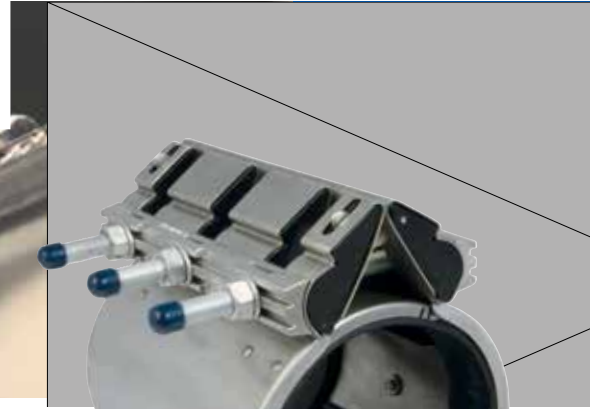
Abréviations utilisées	29
-------------------------------	----

Nos conseillers techniques	31
-----------------------------------	----

Dimensions de tuyaux	32
-----------------------------	----



Des instructions de montage se trouvent sur www.aquaform.ch



RepaFlex® raccords de réparation PN16 pour les conduites d'eau – avec système de fermeture breveté.



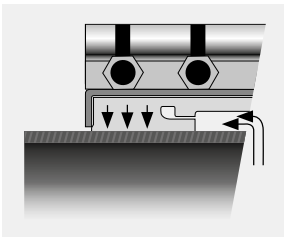
Les raccords de réparation RepaFlex® constituent le premier choix pour les réparations durables des ruptures ou des dommages dus à la corrosion.

Les zones de rupture ou les dommages dus à la corrosion sont rendus hermétiquement étanches grâce au raccord flexible en inox doté du système de fermeture breveté et du joint caoutchouc (agrée W270 et KTW). Des réparations jusqu'à 200 mm de longueur, des ruptures avec un décalage pouvant atteindre 10 mm et des déviations angulaires jusqu'à 3° de chaque côté sont possibles en une même opération. Le système d'étanchéité hydraulique permet une utilisation jusqu'à 16 bars.

Informations sur le produit

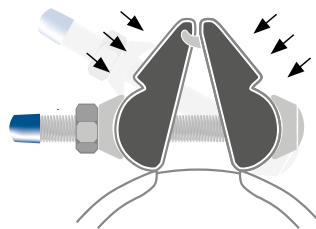
- Matière acier inoxydable
- Vis tête ronde à collet carré et écrous hexagonaux en acier inoxydable (V2A). Filetage plaqué zinc contre le grippage.
- Joint EPDM eau potable (KTW/W270)
- Pression de service eau jusqu'à PN16 max.
- Température de service admise de -30° jusqu'à +85°C
- Utilisable comme raccord
- Non résistants à la traction
- Déviations angulaires jusqu'à 3° max. de chaque côté

Informations techniques pour les raccords de réparation RepaFlex® 12/22 :



Le raccord de réparation avec technique d'étanchéité hydraulique.

Joint agréé W270 et KTW.

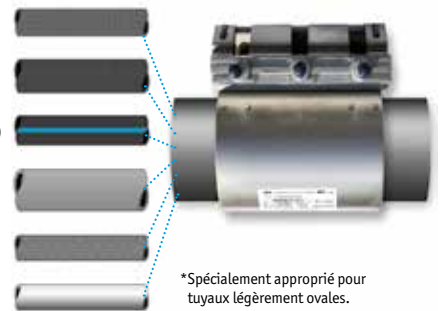


L'unique raccord de réparation équilibrant le refoulement du joint.



EN14525

- Tuyaux en fonte ductile
- Tuyaux en fonte ancienne
- Tuyaux en PE (PVC)
- Tuyaux en béton*
- Tuyaux en eternit*
- Tuyaux en acier



*Spécialement approprié pour tuyaux légèrement ovales.

Peut être utilisé pour tous les types de tuyaux.

Informations concernant le couple :

Grâce à la construction robuste des raccords de réparation RepaFlex® le couple, indiqué sur l'étiquette collée sur le produit, peut être augmenté jusqu'à + 50%, selon la texture du tuyau.

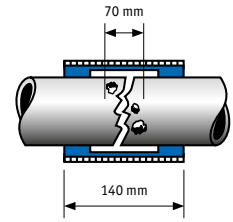


DN 40 – 70 PN16



Pour ruptures et
corrosions jusqu'à
70 mm de long.

EPDM



RepaFlex® 12 (140 mm) raccords de réparation

non résistants à la traction, plage de serrage 12 mm

Art. no	DN	Plage de serrage mm	Prix CHF	En fonte ductile DN	En fonte ancienne DN	En acier DN	PE mm (DE)	Longueur mm	Poids kg	OC mm	Couple NM	NPK no 412
8805.045	40	45-57	179.-	40	40	40 (1½")	50	140	2.0	19	50	751.316
8805.059	50	59-71	181.-	50	50	50 (2")	63	140	2.1	19	50	751.317
8805.071	60/65	71-84	209.-	60/65	60	65 (2½")	75	140	2.2	19	50	751.318
8805.081	70/75	81-93	219.-	70	70/75	75 (3")	90	140	2.3	19	50	

■ = Dimension idéale pour tuyaux en fonte ductile

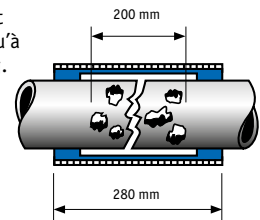
L'indication du diamètre extérieur mesuré est indispensable pour les commandes.

DN 40 – 70 PN16



Pour ruptures et
corrosions jusqu'à
200 mm de long.

EPDM



RepaFlex® 12 Long (280 mm) raccords de réparation

non résistants à la traction, plage de serrage 12 mm

Art. no	DN	Plage de serrage mm	Prix CHF	En fonte ductile DN	En fonte ancienne DN	En acier DN	PE mm (DE)	Longueur mm	Poids kg	OC mm	Couple NM	NPK no 412
8808.045	40	45-57	337.-	40	40	40 (1½")	50	280	4.0	19	50	751.416
8808.059	50	59-71	339.-	50	50	50 (2")	63	280	4.2	19	50	751.417
8808.071	60/65	71-84	388.-	60/65	60	65 (2½")	75	280	4.5	19	50	751.418
8808.081	70/75	81-93	393.-	70	70/75	75 (3")	90	280	4.9	19	50	

■ = Dimension idéale pour tuyaux en fonte ductile

L'indication du diamètre extérieur mesuré est indispensable pour les commandes.



Montage facile
par dessus.

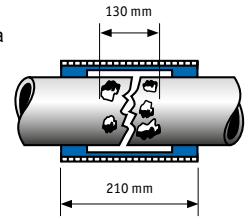
DN 80 – 250

PN16



Pour ruptures et corrosions jusqu'à 130 mm de long.

EPDM



RepaFlex® 22 (210 mm) raccords de réparation

non résistants à la traction, plage de serrage 22 mm

Art. no	DN	Plage de serrage mm	Prix CHF	En fonte ductile DN	En fonte ancienne DN	En acier DN	PE mm (DE)	Longueur mm	Poids kg	OC mm	Couple NM	NPK no 412
8807.087	80	87-109	347.-	80/90	75/80/90	80	90	210	5.4	22	70	751.321
8807.104	100	104-126	377.-	100	90/100	100	110/125	210	5.5	22	70	751.322
8807.124	125	124-146	447.-	125	110/120/125	125	125/140	210	6.1	22	70	751.323
8807.152	150	152-174	477.-	150	150	150	160	210	7.2	22	80	751.324
8807.207	200	207-229	607.-	200	190/200	200	225	210	8.3	22	80	751.325
8807.260	250	260-282	729.-	250	250	250	280	210	10.0	22	80	751.326

■ = Dimension idéale pour tuyaux en fonte ductile

L'indication du diamètre extérieur mesuré est indispensable pour les commandes.



Réparation d'un tuyau en fonte avec RepaFlex® 22..



Protection du raccord RepaFlex® 22.

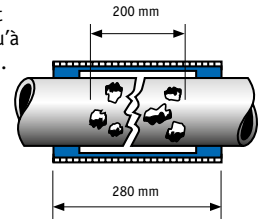
DN 80 – 400

PN16



Pour ruptures et
corrosions jusqu'à
200 mm de long.

EPDM



RepaFlex® 22 Long (280 mm) raccords de réparation

non résistants à la traction, plage de serrage 22 mm

Art. no	DN	Plage de serrage mm	Prix CHF	En fonte ductile DN	En fonte ancienne DN	En acier DN	PE mm (DE)	Longueur mm	Poids kg	OC mm	Couple NM	NPK no 412
8809.087	80	87-109	439.-	80	75/80/90	80	90	280	6.8	22	60	751.421
8809.104	100	104-126	482.-	100	90/100	100	110/125	280	7.3	22	60	751.422
8809.108	100	108-131	530.-		100/110	100	110/125	280	7.4	22	60	
8809.124	125	124-146	557.-	125	120/125	125	125/140	280	7.7	22	60	751.423
8809.138	125	138-160	594.-		125/135	125	140	280	8.3	22	60	
8809.152	150	152-174	622.-	150	150	150	160	280	9.2	22	80	751.424
8809.207	200	207-229	790.-	200	190/200	200	225	280	10.2	22	80	751.425
8809.260	250	260-282	1036.-	250	250	250	280	280	13.0	22	80	751.426
8809.310	300	310-332	1583.-	300	300	300	315	280	14.5	22	120	751.427
8809.363	350	363-385	1869.-	350	350			280	17.0	22	120	
8809.413	400	413-435	2681.-	400	400			280	22.0	22	120	751.428

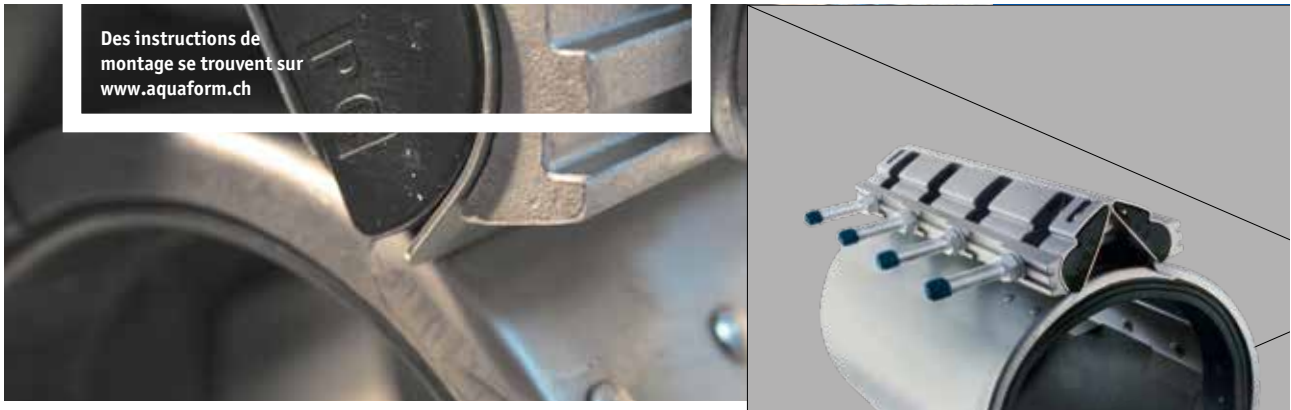
= Dimension idéale pour tuyaux en fonte ductile

Dimensions des tuyaux en fibro-ciment voir pages 26–27.

L'indication du diamètre extérieur mesuré est indispensable pour les commandes.



*La pratique montre si un
produit tient ses promesses.
Exemple d'assemblage
RepaFlex® Long 280 mm..*



RepaMax® 32 Long raccords de réparation PN16 pour les conduites d'eau – idéal aussi pour les tuyaux en fibro-ciment.



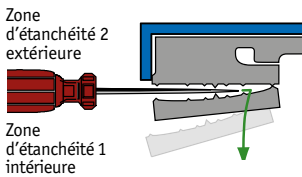
Les raccords de réparation RepaFlex®/ RepaMax® sont le premier choix pour les réparations durables des dommages dus à la corrosion ou des ruptures.

Les zones de rupture ou les dommages dus à la corrosion sont rendus hermétiquement étanches grâce au raccord flexible en inox doté du système de fermeture breveté et du joint caoutchouc (agrégé W270 et KTW). Des réparations jusqu'à 200 mm de longueur, des ruptures avec un décalage pouvant atteindre 10 mm et des déviations angulaires jusqu'à 3° de chaque côté sont possibles en une même opération. Le système d'étanchéité hydraulique permet une utilisation jusqu'à 16 bars.

Informations sur le produit

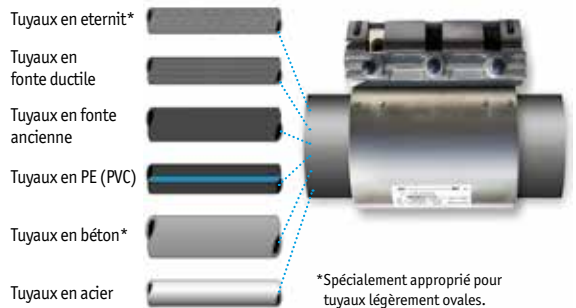
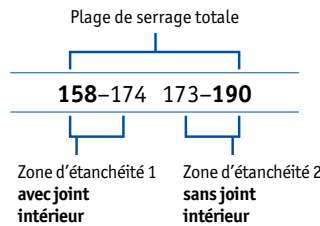
- Matière acier inoxydable
- Vis tête ronde à collet carré et écrous hexagonaux en acier inoxydable (V2A). Filetage plaqué zinc contre le grippage.
- Bague d'étanchéité en double zone (KTW/W270)
- Pression de service eau jusqu'à PN16 max.
- Température de service admise de -30° jusqu'à +85°C
- Utilisable comme raccord
- Non résistants à la traction
- Déviations angulaires jusqu'à 3° max. de chaque côté

Informations techniques pour les raccords de réparation RepaMax® 32 Long :



En utilisant la plage de serrage supérieure il faut impérativement détacher les joints intérieurs des deux côtés!

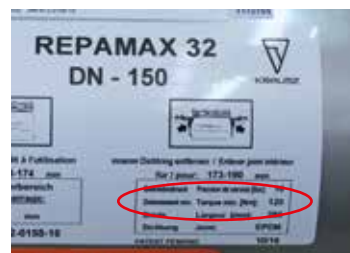
Joint agréé W270 et KTW



Peut être utilisé pour tous les types de tuyaux.

Informations concernant le couple :

Grâce à la construction robuste des raccords de réparation RepaMax® le couple, indiqué sur l'étiquette collée sur le produit, peut être **augmenté jusqu'à + 50%**, selon la texture du tuyau.



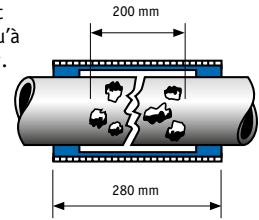
DN 150 – 650

PN16



Pour ruptures et
corrosions jusqu'à
200 mm de long.

EPDM



RepaMax® 32 Long (280 mm) raccords de réparation

non résistants à la traction, plage de serrage 32 mm

Art. no	DN	Plage de serrage		Prix CHF	En fonte ductile DN	En fonte ancienne DN	En acier DN	PE mm (DE)	Longueur mm	Poids kg	OC mm	Couple NM	NPK no 412
		Zone d'étanchéité 1 mm	Zone d'étanchéité 2 mm										
8810.158	150	158-174	173-190	648.-	150	150/165		180	280	11.1	22	120	751.424
8810.190	175	190-206	205-222	786.-	175	175/180		200	280	11.8	22	120	
8810.217	200	217-233	232-250	823.-	200	190/200	200	225	280	12.6	22	120	751.425
8810.248	250	248-264	263-280	1030.-	225/250	225/250	250	250	280	14.0	22	130	751.426
8810.278	275	278-295	294-311	1078.-	275	275		280	280	14.6	24	130	
8810.315	300	315-331	330-347	1645.-	300	300	300	315	280	15.7	24	130	751.427
8810.334	325	334-350	349-366	1932.-	325	325			280	16.8	24	130	
8810.352	350	352-368	367-384	2161.-	350	350	350	355	280	19.7	24	140	
8810.388	375	388-404	403-420	2697.-	375	375		400	280	20.5	24	140	
8810.404	400	404-420	419-436	2808.-	400	400	400		280	20.9	24	140	751.428
8810.434	425	434-450	449-466	2985.-	425			450	280	23.9	24	170	
8810.466	450	466-482	481-498	3163.-	450	450			280	24.9	24	170	
8810.490	475	490-506	505-522	3592.-	475		500	500	280	25.6	24	170	
8810.520	500	520-536	535-552	3661.-	500	500			280	26.8	24	170	
8810.544	525	544-560	559-576	3673.-	525			560	280	27.3	24	220	
8810.578	550	578-594	593-610	3777.-	550	550			280	28.3	24	220	
8810.606	600	606-622	621-638	3828.-	600	600	600	630	280	29.1	24	220	
8810.650	650	650-666	665-682	4031.-					280	30.2	24	220	
8810.685*	650	685-701	700-717	4099.-			700	710	280	31.4	24	220	

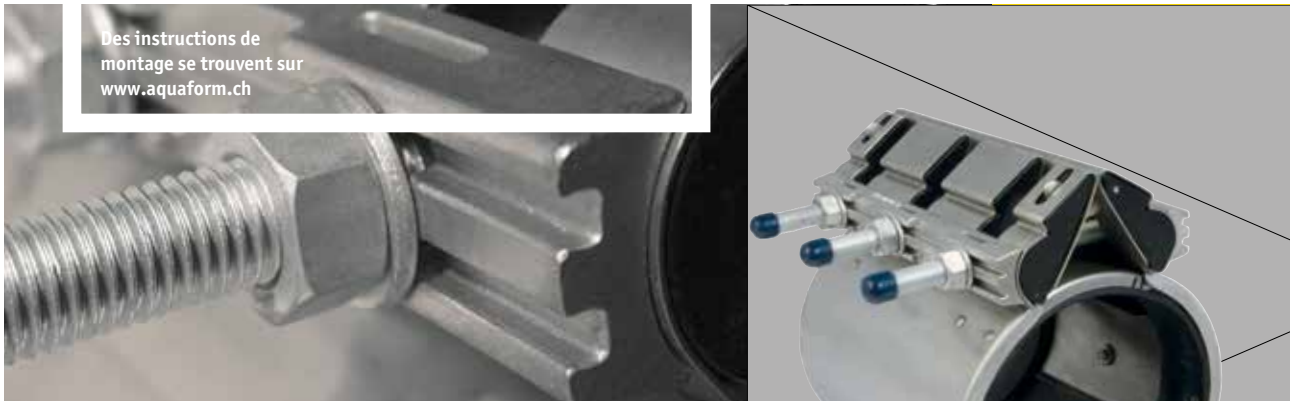
* Art.no 8810.685: PN14

Dimensions des tuyaux en fibro-ciment voir pages 26–27.

L'indication du diamètre extérieur mesuré est indispensable pour les commandes.



Réparation sous pression
avec un RepaMax® 32 Long
à un tuyau en Eternit.



RepaFlex® GAZ manchons de réparation pour des conduites de gaz, certifiés SSIGE.



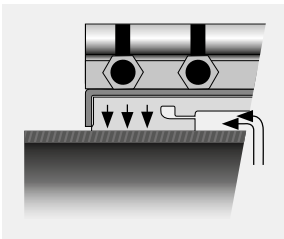
Pour réparations durables de dégâts sur conduites de gaz en fonte et acier.

RepaFlex® GAZ est idéal pour la réparation définitive, sûre et rapide, de conduites endommagées de gaz enterrées en fonte et acier. Le manchon de réparation étanchéifie efficacement, à moindre frais, des trous et nids de trous d'une longueur jusqu'à 130 mm. Le système de fermeture breveté avec un étrier pratique assure un montage rapide et précis. La technique du joint à lèvres assure une sécurité double. Les manchons RepaFlex® GAZ sont certifiés par la SSIGE pour un emploi jusqu'à 5 bars de pression de service.

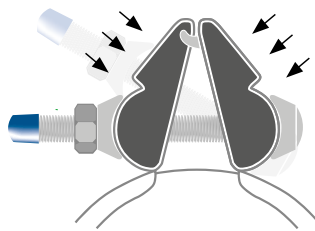
Informations sur le produit

- Emploi pour conduites gaz en fonte et en acier
- Non résistants à la traction
- Matière acier inoxydable
- Joint NBR pour Gas
- Vis tête ronde à collet carré et écrous hexagonaux en acier inoxydable (V2A). Filetage plaqué zinc contre le grippage.
- Température de service admise de 50°C
- Pression de service jusqu'à PN 5
- Étanche sous vide

Informations techniques pour les manchons de réparation RepaFlex® GAZ :



Le manchon de réparation avec technique d'étanchéité hydraulique.



L'unique manchon de réparation équilibrant le refoulement du joint.

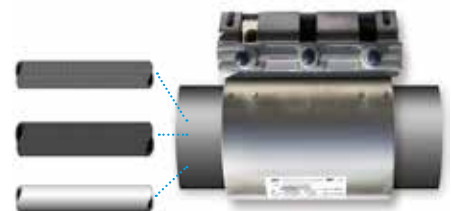


Les manchons de réparation RepaFlex® GAZ sont certifiés SSIGE.

Tuyaux en fonte ductile

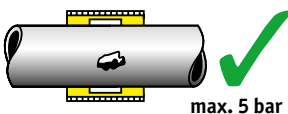
Tuyaux en fonte ancienne

Tuyaux en acier



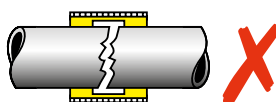
Utilisation des manchons de réparation RepaFlex® GAZ.

Utilisation des manchons de réparation RepaFlex® GAZ :



max. 5 bar

Utiliser seulement pour les trous et les nids de trous.



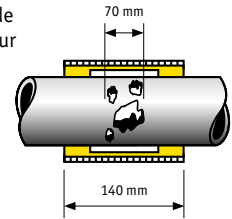
NE PAS utiliser RepaFlex® GAZ comme raccord!

DN 40 – 70 PN5



Pour trous et nids de trous d'une longueur de max. 70 mm.

NBR



RepaFlex® GAZ (140 mm) manchons de réparation

non résistants à la traction, plage de serrage 12 mm

Art. no	DN	Plage de serrage mm	Prix CHF	En fonte ductile DN	En fonte ancienne DN	En acier DN	Longueur mm	Poids kg	OC mm	Couple NM
8804.045	40	45-57	211.-	40	40	1 ½"	140	2.1	19	50
8804.059	50	59-71	214.-	50 (vR)	50	2"	140	2.2	19	50
8804.071	60/65	71-84	244.-	60/65	60	2 ½"	140	2.3	19	50
8804.081	70/75	81-93	253.-	70	70/75	3"	140	2.5	19	50

= Dimension idéale pour tuyaux en fonte ductile

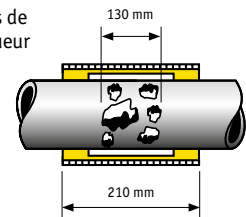
L'indication du diamètre extérieur mesuré est indispensable pour les commandes.

DN 80 – 300 PN5



Pour trous et nids de trous d'une longueur de max. 130 mm.

NBR



RepaFlex® GAZ (210 mm) manchons de réparation

non résistants à la traction, plage de serrage 22 mm

Art. no	DN	Plage de serrage mm	Prix CHF	En fonte ductile DN	En fonte ancienne DN	En acier DN	Longueur mm	Poids kg	OC mm	Couple NM
8804.087	80	87-109	392.-	80/90	75/80/90	80	210	5.3	22	70
8804.104	100	104-126	430.-	100	100/90	100	210	5.6	22	70
8804.124	125	124-146	513.-	125	125/120/110	125	210	6.3	22	70
8804.152	150	152-174	543.-	150	150	150	210	6.6	22	80
8804.207	200	207-229	694.-	200	190/200	200	210	8.4	22	80
8804.260	250	260-282	831.-	250	250	250	210	9.8	22	80
8804.310	300	310-332	1053.-	300	300	300	210	11.2	22	100

= Dimension idéale pour tuyaux en fonte ductile

L'indication du diamètre extérieur mesuré est indispensable pour les commandes.



Des instructions de montage se trouvent sur www.aquaform.ch



HymaxGrip® raccords polyvalents PN16 pour des conduites d'eau – résistant à la traction et simple à monter.

Un raccord polyvalent résistant à la traction doit satisfaire à de grandes exigences – toute la gamme des tuyaux doit pouvoir être raccordée de manière sûre et durable.

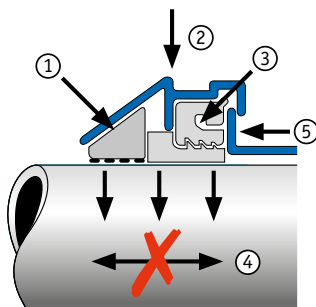
Les raccords polyvalents HymaxGrip® répondent aux attentes les plus sévères. Ils sont très simples à monter, extrêmement robustes et présentent une résistance élevée à la pression.

Informations sur le produit

- Matière en fonte ductile à revêtement époxy
- Vis tête ronde à collet carré et écrous hexagonaux en acier inoxydable (V2A). Filetage plaqué zinc contre le grippage.
- Bague d'étanchéité en double zone (KTW/W270)
- Pression de service eau jusqu'à PN16 max.
- Température de service admise de -30° jusqu'à +50 °C
- Résistant à la traction
- Déviations angulaires jusqu'à 4° max. de chaque côté

Informations techniques pour les raccords polyvalents HymaxGrip® DN30–300 :

1. Verrouillage avec effet conique
2. Etanchéité mécanique (radiale)
3. Etanchéité hydraulique (radiale)
4. Sans forces de traction
5. Pas de déplacement possible du joint



Les griffes en acier assurent une résistance durable.



EN14525

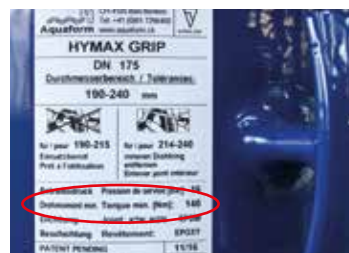
- Tuyaux en fonte ductile
- Tuyaux en fonte ancienne
- Tuyaux en PE (PVC)
- Tuyaux en eternit
- Tuyaux en acier



Possibilités d'application multiples.

Informations concernant le couple :

Grâce à la construction robuste des raccords HymaxGrip® le couple, indiqué sur l'étiquette collée sur le produit, peut être **augmenté jusqu'à + 50%** sur tuyaux métalliques, selon la texture du tuyau.



DN 30 – 200 PN16



Résistant à la traction.

EPDM

HymaxGrip® raccords polyvalents en fonte ductile

résistants à la traction

Art. no	DN	Plage de serrage		Prix CHF	En fonte ductile DN	En fonte ancienne DN	En acier	PE mm (DE)	Longueur mm	Poids kg	OC mm	Couple NM	NPK no 412
		Zone d'étanchéité 1 mm	Zone d'étanchéité 2 mm										
6014.039	30-50	39-56	55-67	339.-	30-50	30-50	1 ¼"-2"	40-63	254	8.0	22	65	741.117
6014.059	65	59-76	75-87	369.-	50-70	50-70	2"-2 ½"	63-75	254	10.0	22	65	741.118
6014.080	80	80-95	94-106	411.-	65-80	70-80	3"	90	303	12.0	22	65	741.121
6014.106	100	106-120	119-130	448.-	100	90/100	100/4"	110/125	301	13.0	24	100	741.122
6014.130	125	130-146	145-162	714.-	125	125	125	140/160	342	22.0	24	110	741.123
6014.158	150	158-174	173-190	722.-	150	150	150	160/180	342	24.0	24	130	741.124
6014.198	200	198-214	213-230	1154.-	200	200	200	200/225	342	29.0	24	130	741.125

L'indication du diamètre extérieur mesuré est indispensable pour les commandes.

Tuyaux en PE: jusqu'à PE 63: jusqu'à PE 225:
 toujours avec
 douilles d'appui
 Aquaform.



Douilles d'appui voir pages 23/24.

DN 175 – 300 PN16



Résistant à la traction.

EPDM

HymaxGrip® raccords polyvalents en fonte ductile

résistants à la traction

Art. no	DN	Plage de serrage		Prix CHF	En fonte ductile DN	En fonte ancienne DN	En acier	PE mm (DE)	Longueur mm	Poids kg	OC mm	Couple NM	NPK no 412
		Zone d'étanchéité 1 mm	Zone d'étanchéité 2 mm										
6016.190	175/200	190-215	214-240	1243.-	175/200	175-200	200	200/225	403	46.0	24	120	
6016.214	200/225	214-239	238-264	1374.-	200/225	200/225	200	225/250	403	50.0	24	140	741.125
6016.266	250	266-291	290-316	1498.-	250	250/275	250	280/315	403	59.0	24	140	741.126
6016.312	300	312-337	336-362	1731.-	300	300/325	300	315/355	403	67.0	24	180	741.127

L'indication du diamètre extérieur mesuré est indispensable pour les commandes.

Tuyaux en PE: jusqu'à PE 250: à partir de PE 280:
 toujours avec
 douilles d'appui
 Aquaform.



Douilles d'appui voir pages 23/24.

DN 30 – 200 PN16



Résistant à la traction.

EPDM

HymaxGrip® réduit Raccords polyvalents en fonte ductile

résistants à la traction

Art. no	DN	Plage de serrage 1 mm ¹⁾	Plage de serrage 2 mm ¹⁾	Prix CHF	en fonte ductile DN	en fonte ancienne DN	en acier DN	PE DN	Longueur mm	Poids kg	OC mm	Couple NM	NPK no 412
6011.060	65/30-50	59-87	39-67	391.-					302	9.0	22	65/65	741.218
6011.080	80/65	80-106	59-87	454.-					302	12.0	22	65/65	741.241
6011.101	100/80	106-130	80-106	513.-					318	13.0	24	100/65	741.252
6011.126	125/100	130-162	106-130	704.-		voir déclaration			324	18.0	24	110/110	741.263
6011.152	150/100	158-190	106-130	718.-		HymaxGrip® page 13			334	19.0	24	130/110	741.264
6011.151	150/125	158-190	130-162	763.-					360	22.0	24	130/110	741.274
6011.175	200/125	198-230	130-162	888.-					362	24.0	24	130/110	741.275
6011.176	200/150	198-230	158-190	938.-					360	25.0	24	130/130	741.285

¹⁾ Plages de serrage détaillés voir page 13.

L'indication du diamètre extérieur mesuré est indispensable pour les commandes.

Tuyaux en PE: jusqu'à PE 63: jusqu'à PE 225:
toujours avec
douilles d'appui
Aquaform.



Douilles d'appui voir pages 23/24.

DN 175 – 300 PN16



Résistant à la traction.

EPDM

HymaxGrip® réduit Raccords polyvalents en fonte ductile

résistants à la traction

Art. no	DN	Plage de serrage 1 mm ¹⁾	Plage de serrage 2 mm ¹⁾	Prix CHF	en fonte ductile DN	en fonte ancienne DN	en acier DN	PE DN	Longueur mm	Poids kg	OC mm	Couple NM	NPK no 412
6024.200	200/150	214-264	158-190	1133.-					383	38.0	24	140/130	741.285
6024.201	200/175	214-264	190-240	1296.-		voir déclaration			423	47.0	24	140/120	
6024.250	250/200	266-316	214-264	1440.-		HymaxGrip® page 13			423	56.0	24	140/140	741.316
6024.300	300/250	312-362	266-316	1640.-					423	64.0	24	180/140	741.337

¹⁾ Plages de serrage détaillés voir page 13

L'indication du diamètre extérieur mesuré est indispensable pour les commandes.

Tuyaux en PE: jusqu'à PE 250: à partir de PE 280:
toujours avec
douilles d'appui
Aquaform.



Douilles d'appui voir pages 23/24.

DN 60 – 200 PN16



Résistant à la traction.

EPDM

HymaxGrip® bride Raccords polyvalents en fonte ductile

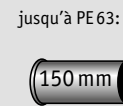
avec bride combinée, résistants à la traction

Art.no	DN	Plage de serrage		Prix CHF	en fonte ductile DN	en fonte ancienne DN	en acier DN	PE DN	Longueur mm	Poids kg	OC mm	Couple NM	Bride DN	Perçage
		Zone d'étanchéité 1 mm	Zone d'étanchéité 2 mm											
6013.059	60/65	59-76	75-87	344.-	50-70	50-70	2" / 2½"	63-75	182	7.0	22	65	65/80	10/16
6013.080	80	80-95	94-106	376.-	65-80	70-80	3"	90	222	11.0	22	65	80	10/16
6013.106	100	106-120	119-130	499.-	100	90/100	100	110/125	221	12.0	24	100	100	10/16
6013.130	125	130-146	145-162	671.-	125	125	125	140/160	250	16.0	24	110	125	10/16
6013.158	150	158-174	173-190	683.-	150	150	150	160/180	260	19.0	24	130	150	10/16
6013.198	200	198-214	213-230	996.-	200	200	200	200/225	282	26.0	24	130	200	10/16

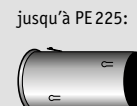
Mesures des brides : selon DIN EN 1092-1

L'indication du diamètre extérieur mesuré est indispensable pour les commandes.

Tuyaux en PE:
toujours avec
douilles d'appui
Aquaform.



jusqu'à PE 63:



jusqu'à PE 225:

Douilles d'appui voir pages 23/24.

DN 175 – 300 PN16



Résistant à la traction.

EPDM

HymaxGrip® bride Raccords polyvalents en fonte ductile

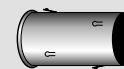
avec bride combinée, résistants à la traction

Art.no	DN	Plage de serrage		Prix CHF	en fonte ductile DN	en fonte ancienne DN	en acier DN	PE DN	Longueur mm	Poids kg	OC mm	Couple NM	Bride DN	Perçage
		Zone d'étanchéité 1 mm	Zone d'étanchéité 2 mm											
6020.190	175	190-215	214-240	1058.-	175/200	175-200	200	200/225	313	34.0	24	120	200	10/16
6020.214	200	214-239	238-264	1170.-	200/225	200/225	200	225/250	313	38.0	24	140	200	10/16
6020.266	250	266-291	290-316	1355.-	250/275	250/275	250	280/315	329	50.0	24	140	250	10/16
6020.312	300	312-337	336-362	1524.-	300	300/325	300	315/355	329	58.0	24	180	300	10/16

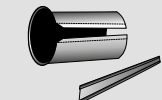
Mesures des brides : selon DIN EN 1092-1

L'indication du diamètre extérieur mesuré est indispensable pour les commandes.

Tuyaux en PE:
toujours avec
douilles d'appui
Aquaform.



jusqu'à PE 250:



à partir de PE 280:

Douilles d'appui voir pages 23/24.

DN 30 – 200 PN16



Résistant à la traction.

EPDM

HymaxGrip® bouchon Raccords polyvalents en fonte ductile

résistants à la traction, avec filetage 1 x 2" FI jusqu'à DN 65, à partir de DN80 2 x 2" FI

Art. no	DN	Plage de serrage		Prix CHF	En fonte ductile DN	En fonte ancienne DN	En acier	PE mm (DE)	Longueur mm	Poids kg	OC mm	Couple NM	NPK no 412
		Zone d'étanchéité 1 mm	Zone d'étanchéité 2 mm										
6012.039	30-50	39-56	55-67	228.-	30-50	30-50	1 ¼"-2"	40-63	172	5.0	22	65	743.217
6012.059	65	59-76	75-87	280.-	50-70	50-70	2"-2 ½"	63-75	211	7.0	22	65	743.218
6012.080	80	80-95	94-106	287.-	65-80	70-80	3"	90	254	9.0	22	65	743.221
6012.106	100	106-120	119-130	374.-	100	90/100	100	110/125	251	10.0	24	100	743.222
6012.130	125	130-146	145-162	504.-	125	125	125	140/160	253	16.0	24	110	743.223
6012.158	150	158-174	173-190	567.-	150	150	150	160/180	253	18.0	24	130	743.224
6012.198	200	198-214	213-230	831.-	200	200	200	200/225	253	21.0	24	130	743.225

L'indication du diamètre extérieur mesuré est indispensable pour les commandes.

Tuyaux en PE: jusqu'à PE 63: jusqu'à PE 225:
 toujours avec
 douilles d'appui Aquaform.



Douilles d'appui voir pages 23/24.

DN 175 – 300 PN16



Résistant à la traction.

EPDM

HymaxGrip® bouchon Raccords polyvalents en fonte ductile

résistants à la traction, avec filetage 2 x 2" FI

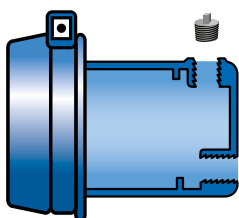
Art. no	DN	Plage de serrage		Prix CHF	En fonte ductile DN	En fonte ancienne DN	En acier	PE mm (DE)	Longueur mm	Poids kg	OC mm	Couple NM	NPK no 412
		Zone d'étanchéité 1 mm	Zone d'étanchéité 2 mm										
6022.190	175	190-215	214-240	1042.-	175/200	175-200	200	200/225	300	34.0	24	120	
6022.214	200	214-239	238-264	1081.-	200/225	200/225	200	225/250	301	39.0	24	140	743.225
6022.266	250	266-291	290-316	1215.-	250/275	250/275	250	280/315	302	47.0	24	140	743.226
6022.312	300	312-337	336-362	1332.-	300	300/325	300	315/355	302	54.0	24	180	743.227

L'indication du diamètre extérieur mesuré est indispensable pour les commandes.

Tuyaux en PE: jusqu'à PE 250: à partir de PE 280:
 toujours avec
 douilles d'appui Aquaform.



Douilles d'appui voir pages 23/24.



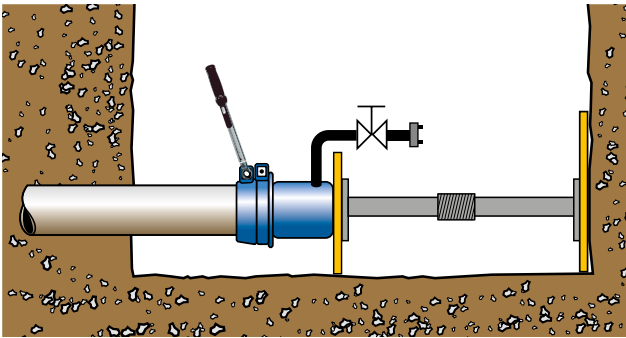
Informations pour les bouchons HymaxGrip® avec 2 sorties de 2":

Un bouchon de 2" est inclus dans chaque livraison.

La dernière plat permet un calage aisé.

Fermeture fiable et durable pour toutes
 les conduites d'eau conventionnelles..

Mesures de sécurité pour bouchons :



Pour des raisons de sécurité les bouchons doivent impérativement être calés et appuyés !

Selon les directives SSIGE W4 partie 3 Construction et tests 11.3 / 11.4.3.

Les essais de pression doivent impérativement rester sous une surveillance constante.

Les monteurs doivent être informés des effets de la pression sur les matériaux et des conséquences d'une éventuelle défaillance.

Absolument à suivre !

- S'assurer que le tuyau soit purgé correctement.
- Remplir lentement la conduite (max. 0,25 m/s).

DN 100 – 300 PN16

HymaxGrip® FLEX avec articulation pivotante 0° – 90° en fonte ductile

résistants à la traction



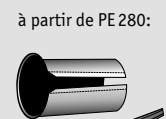
Résistant à la traction.

EPDM

Art. no	DN	Plage de serrage	Prix CHF	En fonte ductile DN	En fonte ancienne DN	En acier DN	PE mm (DE)	Longueur mm	Poids kg	OC mm	Couple. NM
6017.111	100	111–129	1143.–	100	100	100	125	643	37.0	27	(1) 125 / (2) 60
6017.165	150	165–183	1483.–	150	150	150	180	744	46.5	27	(1) 145 / (2) 80
6017.216	200	216–239	2051.–	200	200	200	225	805	71.6	32	(1) 270 / (2) 80
6017.270	250	270–293	2645.–	250	250	250	280	845	83.0	32	(1) 270 / (2) 80
6017.322	300	322–340	3616.–	300	300	300		1012	123.0	32	(1) 270 / (2) 145

L'indication du diamètre extérieur mesuré est indispensable pour les commandes.

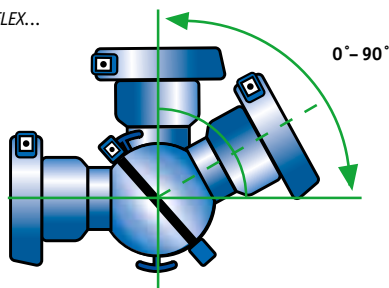
Tuyaux en PE: toujours avec douilles d'appui Aquaform.



Douilles d'appui voir pages 23/24.

Sa rotation s'adapte à chaque situation et remplace les coudes et les raccords fixes

Le HymaxGrip® FLEX...



...remplace les raccords à angle fixe

5°



22°



45°



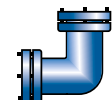
11°



30°



90°





Hymax® 2 / Hymax® raccords polyvalents PN16 pour des conduites d'eau – idéal pour les solutions à tuyaux courts.

Le montage rapide et sans choc apporte de grands gains de temps et de coûts et est idéal pour les solutions à tuyaux courts.

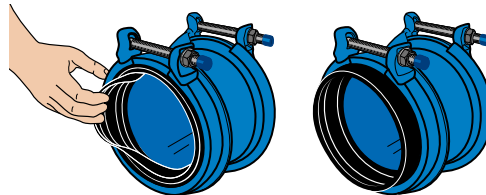
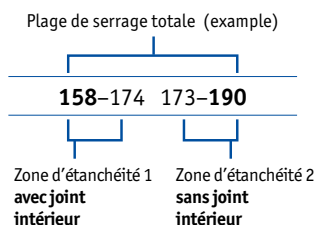
Les raccords polyvalents Hymax® 2 et Hymax® offrent plus de sécurité grâce à leur étanchéité mécanique et hydraulique pour les ruptures de conduites dans toutes les matières (joint caoutchouc agrégé W270 et KTW). Accessibles depuis le haut, les vis permettent un montage confortable. Une réparation avec des raccords Hymax® remplace le tuyau court à manchons à vis.

Informations sur le produit

- Matière acier inoxydable à revêtement époxy
- Vis tête ronde à collet carré et écrous hexagonaux en acier inoxydable (V2A). Filetage plaqué zinc contre le grippage.
- Bague d'étanchéité en deux couches (KTW/W270)
- Pression de service eau jusqu'à PN16 max.
- Température de service admise de -30° jusqu'à +50°C
- Non résistants à la traction
- Déviations angulaires jusqu'à 4° max. de chaque côté

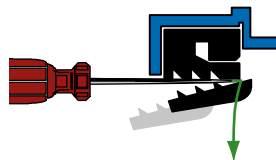
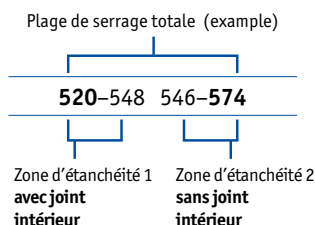


Joint Hymax® 2 raccords polyvalents (jusqu'à DN 300):



Si nécessaire (pour la zone d'étanchéité 2), tirez la partie intérieure du joint vers l'extérieur. **Si joint propre, peut être remis en place !**

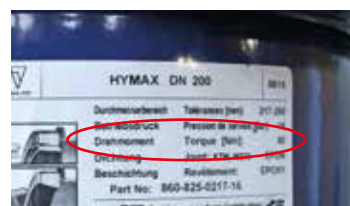
Joint Hymax® raccords polyvalents (à partir de DN 350):



Si nécessaire (pour la zone d'étanchéité 2), enlevez le joint intérieur et tirez tout autour. **Ne peut pas être remis en place !**

Informations concernant le couple :

Grâce à la construction robuste des raccords Hymax® le couple, indiqué sur l'étiquette collée sur le produit, peut être **augmenté jusqu'à + 50%**, sur tuyaux métalliques, selon la texture du tuyau.



DN 40 – 600

PN16



Pour connexions de tuyaux de types divers.

EPDM

Hymax® 2 / Hymax®

Raccords polyvalents en acier

non résistants à la traction

Art. no	DN	Plage de serrage		Prix CHF	En fonte ductile DN	En fonte ancienne DN	En acier DN	Longueur mm	Poids kg	OC mm	Couple NM	NPK no 412
		Zone d'étanchéité 1 mm	Zone d'étanchéité 2 mm									
Hymax® 2												
6006.040	40	41-50	49-54	148.-	40(vR)	32/40	1 ¼" / 1 ½"	155	2.3	19	45	744.116
6006.050	50	54-66	65-77	178.-	40/50	40/50/60	2" / 2 ½"	170	2.5	19	70	744.117
6006.080	80	88-99	98-108	232.-	80	75/80/90	80	225	4.4	22	70	744.121
6006.100	100	108-126	125-143	279.-	100	100/110/120	100/125	275	7.6	22	80	744.122
6006.125	125	130-146	145-158	447.-	125	120/125/135	125	275	9.1	22	80	744.123
6006.150	150	158-174	173-188	482.-	150	150/165	150	275	10.3	22	80	744.124
6006.175	175	190-206	205-222	587.-	175	175/180/190	200	275	11.9	22	80	
6006.200	200	217-233	232-248	708.-	200/225	200/225	200	275	15.0	22	80	744.125
6006.250	250	272-289	288-303	833.-	250/275	275	250	275	15.1	22	100	744.126
6006.252	250	278-295	294-311	901.-		275		275	16.2	22	100	
6006.300	300	315-331	330-347	1160.-	300	300	300	275	16.8	22	110	744.127
6006.301	300	334-350	349-363	1354.-		325	350	275	17.3	22	110	

Hymax®

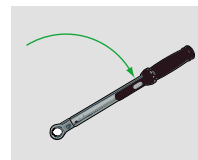
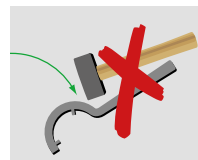
6006.352	350	370-398	396-424	2225.-	350/375	350	400	295	34.0	24	200	
6006.402	400	420-448	446-474	2420.-	400	400		295	38.0	24	200	744.128
6006.450	450	470-498	496-524	2857.-	450	450	500	295	47.0	24	200	
6006.501	500	520-548	546-574	2696.-	500	500		295	50.0	24	200	
6006.551	550	572-600	598-626	2682.-		550	600	295	65.0	24	200	
6006.600	600	624-652	650-678	2778.-	600	600		295	60.0	24	200	

Dimensions des tuyaux en fibro-ciment voir pages 26–27.

L'indication du diamètre extérieur mesuré est indispensable pour les commandes.



Montage très simple vu d'en haut avec les vis de serrage très accessibles.



Montage facile sans coups – idéal pour fonte grise et fibro-ciment.

DN 40 – 550 PN16



Pour connexions
de tuyaux de types
divers.

EPDM

Hymax® 2 / Hymax® réduit Raccords polyvalents en acier

réduit, non résistants à la traction

Art. no	DN	Plage de serrage 1 mm ¹⁾	Plage de serrage 2 mm ¹⁾	Prix CHF	En fonte ductile DN	En fonte ancienne DN	En acier DN	Longueur mm	Poids kg	OC mm	Couple NM	NPK no 412
Hymax® 2 réduit												
6007.050	50/40	54-77	41-54	231.-				240	3.9	19	60/45	
6007.100	100/80	108-143	88-108	344.-				222	6.0	22	80/70	744.252
6007.125	125/100	130-158	108-143	482.-				250	8.5	22	80/80	744.263
6007.150	150/100	158-188	108-143	516.-				250	8.3	22	80/80	744.264
6007.151	150/125	158-188	130-158	536.-	voir déclaration Hymax®			275	9.0	22	80/80	
6007.200	200/150	217-248	158-188	595.-	page 19			275	11.0	22	80/80	744.285
6007.201	200/175	217-248	190-222	661.-				275	12.0	22	80/80	
6007.250	250/200	272-303	217-248	833.-				275	13.2	22	100/80	744.316
6007.300	300/250	315-347	272-303	993.-				515	32.0	22	110/100	744.337
6007.301	300/300	334-363	315-347	1092.-				465	30.0	22	110/110	

Hymax® réduit

6007.302	300/300	358-412*	315-347	2316.-				595	49.0	22	200/80	
6007.352	350/300	370-424	315-347	2497.-	voir déclaration Hymax®			595	38.0	24	200/80	
6007.401	400/350	420-474	370-424	2810.-	page 19			605	38.0	24	200/200	
6007.420	400/400	444-498**	420-474	3354.-				595	70.0	24	200/200	
6007.520	550/500	572-626	520-574	3715.-				605	85.0	24	200/200	

* 358-386/384-412

** 444-472/470-498

Dimensions des tuyaux en fibro-ciment voir pages 26-27.

L'indication du diamètre extérieur mesuré est indispensable pour les commandes.

à partir de DN 350



Pour connexions
de tuyaux de types
divers.

EPDM

Hymax®, Hymax® réduit, Hymax® bride, raccords polyvalents à grand diamètre en acier

non résistants à la traction

À partir d'un diamètre extérieur supérieur à 358 mm nous pouvons vous faire fabriquer toutes les dimensions et modèles. N'hésitez pas à nous demander une offre sans engagement. Délai de livraison 8-12 semaines environ.

DN 80 – 600
PN16



Pour connexions
de tuyaux de types
divers.

EPDM

Hymax® 2 / Hymax® bride Raccords polyvalents en acier

avec bride combinée, non résistants à la traction

Art. no	DN	Plage de serrage		Prix CHF	En fonte ductile DN	En fonte ancienne DN	En acier DN	Longueur mm	Poids kg	OC mm	Couple NM	Bride DN	Perçage	NPK no 412
		Zone d'étanchéité 1 mm	Zone d'étanchéité 2 mm											

Hymax® 2 bride

6010.080	80	88-99	98-108	238.-	80	80/90	80	128	5.4	19	70	80	10/16	745.121
6010.100	100	108-126	125-143	279.-	100	100	100/125	130	8.2	22	80	100	10/16	745.122
6010.125	125	130-146	145-158	463.-	125	120/125/135	125	159	9.7	22	80	125	10/16	745.123
6010.150	150	158-174	173-188	492.-	150	150/165	150	161	11.2	22	80	150	10/16	745.124
6010.202	200	217-233	232-248	987.-	200/225	200/225	200	163	14.5	22	80	200	10/16	745.135
6010.254	250	272-289	288-303	1306.-	250/275	275	250	169	18.4	22	100	250	10/16	745.136
6010.305	300	315-331	330-347	1427.-	300	300	300	169	20.5	22	110	300	10/16	745.137

Hymax® bride

6010.353	350	370-398	396-424	2905.-	350/375	350	400	285	35.0	24	200	350	10/16	
6010.404	400	420-448	446-474	2912.-	400	400		286	38.0	24	200	400	10/16	745.138
6010.444	400	444-472	470-498	3384.-				320	60.0	24	200	400	10/16	
6010.470	450	470-498	496-524	3615.-	450	450	500	290	74.0	24	200	500	10/16	
6010.505	500	520-548	546-574	3791.-	500	500		295	50.0	24	200	500	10/16	
6010.572	550	572-600	598-626	4272.-				295	62.0	24	200	600	10/16	
6010.624	600	624-652	650-678	4992.-	600	600		290	67.0	24	200	600	10/16	

Mesures des brides : selon DIN EN 1092-1

Dimensions des tuyaux en fibro-ciment voir pages 26-27.

L'indication du diamètre extérieur mesuré est indispensable pour les commandes.



Montage d'une
Hymax® bride DN 500.

1/2" – 2"
PN10



Pour réparer les conduites
d'eau potable.

EPDM

Colliers de réparation en 2 parties en fonte ductile

Art. no	Plage de serrage mm	Prix CHF	En fonte DN	Pouce	Longueur mm	Poids kg	OC mm
8800.016	20-23	94.-		1/2"	100	1.9	19
8800.021	25-28	105.-		3/4"	100	2.0	19
8800.026	31-35	109.-		1"	120	2.6	19
8800.033	41-45	113.-	30/32	1 1/4"	120	2.7	19
8800.042	48-52	124.-		1 1/2"	140	3.4	19
8800.052	57-61	146.-		2"	140	3.7	19

DN 80 – 400



Tuyaux courts en fonte ductile intérieur cimenté (CEM)

Art. no	DN	Ø mm	Longueur mm	Prix CHF	Poids kg
3501.082	80	98	1100	140.-	17.5
3501.102	100	118	1100	140.-	22.0
3501.127	125	144	1100	180.-	27.0
3501.152	150	170	1100	208.-	32.0
3501.202	200	222	1100	287.-	44.5
3501.252	250	274	1100	399.-	58.0
3501.302	300	326	1100	492.-	74.5
3501.352	350	378	1100	sur demande	95.0
3501.402	400	429	1100	sur demande	113.0

Uniquement adapté aux raccordements avec raccords (p. ex. Hymax Grip®, Hymax®, RepaFlex® etc.)

Ø 32 – Ø 63



Douilles d'appui en acier inox 1.4301

pour tuyaux PE SDR11/S5

Standard

Art. no	Ø PE mm	Epaisseur PE mm	Longueur mm	Prix CHF
6051.032	32	3.0	101	26.–
6051.045	40	3.7	106	26.–
6051.055	50	4.6	111	29.–
6051.068	63	5.8	121	30.–

Long 150 mm

Art. no	Ø PE mm	Epaisseur PE mm	Longueur mm	Prix CHF	NPK no 412
6051.040	40	3.7	150	30.–	467.252
6051.050	50	4.6	150	31.–	467.253
6051.063	63	5.8	150	33.–	467.254

Ø 75 – Ø 250



Conçues par Aquaform.
Brevetée en Suisse.

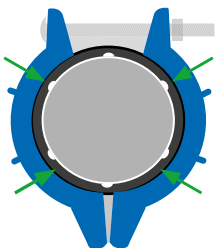
Douilles d'appui oK en inox 1.4301

pour tuyaux PE SDR11/S5

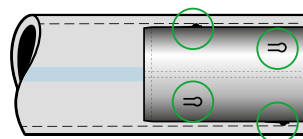
Art. no	Ø mm	Epaisseur mm	Longueur mm	Prix CHF	NPK no 412
6052.075	75	6.8	150	53.–	467.255
6052.090	90	8.2	200	58.–	467.256
6052.110	110	10.0	200	62.–	467.257
6052.125	125	11.4	200	65.–	467.258
6052.140	140	12.7	200	69.–	467.261
6052.160	160	14.6	200	76.–	467.262
6052.180	180	16.4	200	88.–	467.263
6052.200	200	18.2	240	101.–	467.264
6052.225	225	20.5	240	104.–	467.265
6052.250	250	22.7	240	112.–	467.266

pour tuyaux PE SDR17/S8

Art. no	Ø mm	Epaisseur mm	Longueur mm	Prix CHF	NPK no 412
6053.075	75	4.5	150	53.–	467.215
6053.090	90	5.4	200	58.–	467.216
6053.110	110	6.6	200	62.–	467.217
6053.125	125	7.4	200	65.–	467.218
6053.140	140	8.3	200	69.–	467.221
6053.160	160	9.5	200	76.–	467.222
6053.180	180	10.7	200	88.–	467.223
6053.200	200	11.9	240	101.–	467.224
6053.225	225	13.4	240	104.–	467.225
6053.250	250	14.8	240	112.–	467.226



La nouvelle douille d'appui oK absorbe toutes les forces des raccords polyvalents qui agissent sur les tubes PE.



Les 6 picots sur languette à ressort maintiennent la douille d'appui en position optimale.

Ø 75 – Ø 400



Douilles d'appui en acier inox 1.4301 avec cône extra-fort

pour tuyaux PE SDR11/S5

Art. no	Ø mm	Epaisseur mm	Longueur mm	Prix CHF
6050.005	75	6.8	175	53.–
6050.007	90	8.2	175	58.–
6050.010	110	10.0	175	62.–
6050.013	125	11.4	175	65.–
6050.015	140	12.7	175	69.–
6050.017	160	14.6	200	76.–
6050.019	180	16.4	200	88.–
6050.021	200	18.2	200	101.–
6050.023	225	20.5	225	104.–
6050.025	250	22.7	225	112.–
6050.028	280	25.4	225	136.–
6050.031	315	28.6	225	141.–
6050.036	355	32.3	225	182.–
6050.040	400	36.4	225	225.–

pour tuyaux PE SDR17/S8

Art. no	Ø mm	Epaisseur mm	Longueur mm	Prix CHF
6050.004	75	4.5	175	53.–
6050.006	90	5.4	175	58.–
6050.009	110	6.6	175	62.–
6050.012	125	7.4	175	65.–
6050.014	140	8.3	175	69.–
6050.016	160	9.5	200	76.–
6050.018	180	10.7	200	88.–
6050.020	200	11.9	200	101.–
6050.022	225	13.4	225	104.–
6050.024	250	14.8	225	112.–
6050.029	280	16.6	225	136.–
6050.032	315	18.7	225	141.–
6050.037	355	21.1	225	182.–
6050.041	400	23.7	225	225.–

Liste des prix

Solutions pour l'approvisionnement en eau potable

Téléchargez sur
aquaform.ch



Par exemple:

MAG-FLUX

Compteur de débit mobile
pour un rinçage professionnel
et des mesures de débits





Outils

Art.no	Article	Prix CHF
8900.111	Clé dynamométrique 20–200 Nm, réversible ½" *	178.–
8900.112	Clé dynamométrique jusqu'à 400 Nm	921.–
8900.120	Embout à cliquet ½" réversible 380 mm	178.–
8900.260	Douille extra longue 19 mm x ½"	58.–
8900.265	Douille extra longue 22 mm x ½"	61.–
8900.270	Douille extra longue 24 mm x ½"	65.–
8900.271	Douille pour HymaxGrip® FLEX 27 mm	71.–
8900.273	Douille pour HymaxGrip® FLEX 32 mm	81.–
8900.300	Ceinture de nettoyage avec griffes arrondies 1200 mm env.	213.–
8900.301	Ceinture de nettoyage avec griffes arrondies 1800 mm env.	257.–
8900.310	Râpe 520 mm	52.–
8900.400	Mesure avec échelle diamètre jusqu'à 1600 mm, fibre de verre 16 mm, manivelle de ré-enroulage	35.–

* Contrôle possible sur place par le représentant Aquaform, sans réparation.



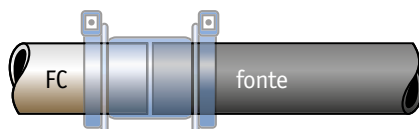
Caisse à outils complète

Art.no	Article	Prix CHF
8900.600	Caisse à outils avec: <ul style="list-style-type: none"> – Clé dynamométrique 20–200 Nm avec embout – Embout à cliquet ½" réglable 380 mm – Jeu de douilles 19 mm, 22 mm et 24 mm – Râpe 520 mm – Ceinture de nettoyage 1800 mm env. – Mesure avec échelle diamètre jusqu'à Ø 1600 mm – Spatule <ul style="list-style-type: none"> – Brosse métallique – Gants de travail – Double-mètre en plastique – Couteau de poche – Tournevis – Tableau des mesures de tuyaux – Marqueur 	969.–

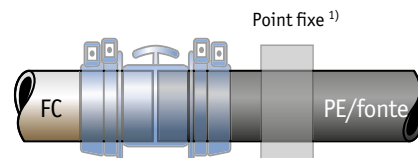
Connexions et réparations des tuyaux en fibrociment (Eternit®) PN 6 jusqu'à PN 16

Connexions possibles

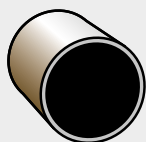
Raccords FC avec tube en fonte



Raccords FC avec tube en fonte ou PE



Tuyaux en Eternit cal./brut PN 6, PN 10, PN 16



Raccords polyvalents Hymax® et Hymax® 2 PN 16 joint double



Raccords polyvalents HymaxGrip® PN 16 joint double



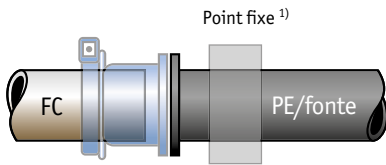
DN	PN	cal./brut Gamme Eternit de 1983 non résistant à la traction	Art. no	Plage de serrage mm	En fonte DN (DE)	PE mm (DE)	Art. no	Plage de serrage mm
80	16	100 / 101 - 107	6006.080	88 - 108	80 / 98	90 ¹⁾	6014.080	80-106
100	16	124 / 125 - 131	6006.100	108 - 143	100 / 118	110/125 ¹⁾	6014.106	106-130
125	16	153 / 154 - 160	6006.125³⁾	130 - 158	125 / 144	140/160 ¹⁾	6014.130	130-162
150	16	182 / 183 - 189	6006.150³⁾	158 - 188	150 / 170	160/180 ¹⁾	6014.158	158-190
200	6	226 / 227 - 233	6006.200	217 - 248	200 / 222			
	10	232 / 233 - 239	6006.200	217 - 248	200 / 222			
	16	240 / 241 - 247	6006.200	217 - 248	200 / 222	225/250 ¹⁾	6016.214	214-264
250	6	280 / 281 - 287	6006.250	272 - 303	250 / 274			
	10	288 / 289 - 295	6006.250	272 - 303	250 / 274			
	16	300 / 301 - 307				280/315 ¹⁾	6016.266	266-316
300	6	334 / 335 - 341	6006.300	315 - 347	300 / 326			
	10	346 / 347 - 353	6007.301	334-363 / 315-347	300 / 326			
	16	360 / 361 - 367	6007.302	358-412 / 315-347	300 / 326	315/355 ¹⁾	6016.312³⁾	312-362
350	6	388 / 391 - 397	6006.352	370 - 424	350 / 378			
	10	404 / 407 - 413	6006.352	370 - 424	350 / 378			
	16	420 / 423 - 429	6007.401	420-474 / 370-424	350 / 378			
400	6	445 / 447 - 453	6007.420	444-498 / 420-474	400 / 429			
	10	463 / 465 - 471	6007.420	444-498 / 420-474	400 / 429			
	16	483 / 485 - 491	6007.420	444-498 / 420-474	400 / 429			
500	6	554 / 557 - 563	6006.501	520 - 574	500 / 532			
	10	576 cal.	6007.520	572-626 / 520-574	500 / 532			
	10	579 - 585 brut	6007.520	572-626 / 520-574	500 / 532			
	16	600 / 603 - 609	6007.520	572-626 / 520-574	500 / 532			
600	6	664 / 667 - 673	6006.600	624 - 678	600 / 634			

autres sur demande

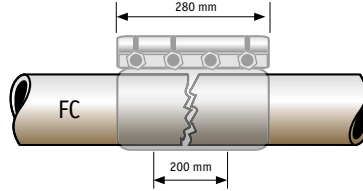
¹⁾ PE toujours avec douilles d'appui Aquaform et point fixe

³⁾ La plage de serrage de Hymax et HymaxGrip ne couvre pas toutes les dimensions des tubes en Eternit.

Jonction FC avec bride PN 10/16



Réparation de ruptures ou raccords Gibault

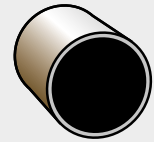
Raccords polyvalents Hymax® et Hymax® 2
bride PN 10/16 joint double

6010

Raccords de réparation
RepaFlex® 22 PN 16 et
RepaMax® 32 PN 16 joint double

8809

8810

Tuyaux en Eternit
DE cal./brut
PN 6, PN 10, PN 16

Art. no	Plage de serrage mm	Bride DN	Art. no	Plage de serrage mm	DN	PN	DE cal./brut Gamme Eternit de 1983 non résistant à la traction
6010.080	88 - 108	80	8809.087	87 - 109	80	16	100 / 101 - 107
6010.100	108 - 143	100	8809.108	108 - 131	100	16	124 / 125 - 131
6010.125 ³⁾	130 - 158	125	8809.152	152 - 174	125	16	153 / 154 - 160
6010.150 ³⁾	158 - 188	150	8810.158	158 - 190	150	16	182 / 183 - 189
6010.202	217 - 248	200	8810.217	217 - 250	200	6	226 / 227 - 233
6010.202	217 - 248	200	8810.217	217 - 250		10	232 / 233 - 239
6010.202	217 - 248	200	8810.217	217 - 250		16	240 / 241 - 247
6010.254	272 - 303	250	8810.278	278 - 311	250	6	280 / 281 - 287
6010.254	272 - 303	250	8810.278	278 - 311		10	288 / 289 - 295
			8810.278	278 - 311		16	300 / 301 - 307
6010.305	315 - 347	300	8810.313	313 - 347	300	6	334 / 335 - 341
			8810.334	334 - 366		10	346 / 347 - 353
			8810.352	352 - 384		16	360 / 361 - 367
6010.353	370 - 424	350	8810.388	388 - 420	350	6	388 / 391 - 397
6010.353	370 - 424	350	8810.388	388 - 420		10	404 / 407 - 413
6010.404	420 - 474	400	8810.404	404 - 436		16	420 / 423 - 429
6010.444	444 - 498	400	8810.434	434 - 466	400	6	445 / 447 - 453
6010.444	444 - 498	400	8810.434	434 - 466		10	463 / 465 - 471
6010.444	444 - 498	400	8810.466	466 - 498		16	483 / 485 - 491
6010.505	520 - 574	500	8810.544	544 - 576	500	6	554 / 557 - 563
6010.572	572 - 626	600	8810.544	544 - 576		10	576 cal.
6010.572	572 - 626	600	8810.578	578 - 610		10	579 - 585 brut
6010.572	572 - 626	600	8810.578	578 - 610		16	600 / 603 - 609
6010.624	624 - 678	600	8810.650	650 - 682	600	6	664 / 667 - 673

Conditions générales de vente et de livraison

1. Validité générale

Les livraisons de la société Aquaform SA sont exclusivement soumises aux conditions de vente et de livraison énoncées ci-après. Toute dérogation à ces conditions doit être expressément confirmée par écrit par la société Aquaform SA avant la livraison. En passant commande, l'acheteur s'engage à respecter intégralement les conditions énoncées ci-après, sauf si des accords spéciaux y dérogeant ont été conclus par écrit. La société Aquaform SA se réserve le droit de procéder à des modifications techniques.

2. Prix

Tous les prix s'entendent nets en francs suisses, départ entrepôt de la société Aquaform SA, hors TVA, RPLP et frais de transport. Les livraisons sont effectuées franco domicile départ entrepôt de la société Aquaform SA. Si le montant de la facture est inférieur à CHF 3'000.– hors TVA, la société Aquaform SA facture les frais de transport, de port et d'emballage. Les frais d'envoi express sont toujours facturés en sus. Les ajustements de prix restent réservés.

3. Conditions de paiement

Les factures de la société Aquaform SA doivent être réglées dans un délai de 30 jours à compter de la date de facturation, nettes et sans déductions. En cas de retard de paiement de la part de l'acheteur, la société Aquaform SA est en droit d'exiger des intérêts de retard de 5 % à compter de l'échéance du paiement concerné, sans rappel préalable. En cas de retard de paiement de l'acheteur, la société Aquaform SA est en outre autorisée à résilier sans autre le contrat et / ou à exiger un paiement anticipé ou une autre forme de garantie pour les autres prestations éventuelles. La société Aquaform SA se réserve expressément le droit de réclamer des dommages et intérêts supplémentaires. La retenue ou la réduction de paiements au titre de réclamations, de prétendus défauts ou de droits découlant de la garantie, ainsi que la compensation avec des contre-créances, sont expressément exclues.

4. Transfert des profits et des risques

Les profits et les risques sont transférés à l'acheteur, même en cas de livraison franco, au moment où la marchandise quitte l'usine. Si l'expédition est retardée ou rendue impossible pour des motifs qui ne sont pas imputables à la société Aquaform SA, celle-ci est en droit de stocker la marchandise dans ses locaux ou chez un tiers, aux frais et aux risques de l'acheteur.

5. Réserve de propriété

La marchandise livrée reste la propriété de la société Aquaform SA jusqu'à son paiement intégral. La société Aquaform SA est en droit de procéder à ses frais à l'inscription de la réserve de propriété dans les registres officiels et à remplir toutes les formalités y afférentes. Si nécessaire, l'acheteur s'engage envers la société Aquaform SA à prendre les dispositions requises de son côté à la première demande de la société Aquaform SA en son sens.

6. Délais de livraison

Les délais de livraison sont indiqués au mieux sur la base des informations disponibles, mais toutefois sans aucune garantie. Le délai de livraison convenu ne commence pas à courir ou bien est prolongé de manière appropriée si les fournisseurs de la société Aquaform SA sont en retard de livraison ou si, sans qu'il y ait faute de la société Aquaform SA, il survient des événements de quelque nature que ce soit de nature à compromettre le bon déroulement des travaux d'exécution de la commande ou en cas de force majeure. Si le non-respect d'un délai de livraison n'est pas dû à une faute exclusive de la société Aquaform SA, l'acheteur n'a pas le droit de résilier le contrat ni d'exiger des dommages et intérêts.

7. Contrôle et signalement des réclamations

L'acheteur doit contrôler la livraison dans un délai de huit jours à compter de sa réception et communiquer sans délai par écrit à la société Aquaform SA les défauts constatés. Les défauts constatés plus tard, mais pendant la durée de la garantie, doivent être signalés sans délai.

8. Garantie

La société Aquaform SA garantit à l'acheteur que les produits livrés ne présentent aucun défaut de matériel ou de fabrication. Sont notamment exclus de la garantie les pièces d'usure, les dommages résultant d'une usure normale ou d'un entretien insuffisant, du non-respect des prescriptions d'utilisation, d'une sollicitation excessive ou d'une intervention inappropriée de l'acheteur ou de tiers. La garantie est également exclue pour les défauts causés par une installation et une mise en service non professionnelles et/ou résultant du non-respect des instructions de la société Aquaform SA après réception de la réclamation (par exemple, mise hors service immédiate). La durée de la garantie est de cinq ans pour tous les produits pour eau potable fabriqués par la société Aquaform SA et portant la marque la société Aquaform SA. Pour tous les autres produits livrés par la société Aquaform SA dans le cadre d'une activité de revente, les conditions générales de vente et de livraison du fabricant concerné s'appliquent. La société Aquaform SA n'est pas responsable de ces produits. La durée de la garantie commence à courir départ usine. Pour le reste, les dispositions du Droit suisse des obligations s'appliquent. Pour les défauts couverts par les dispositions susmentionnées en matière de de garantie, la société Aquaform SA procède, à sa discrétion, soit à la réparation gratuite, soit au remplacement des pièces défectueuses. La société Aquaform SA ne prend en charge que les frais qu'elle aurait engagés elle-même en cas de réparation ou de remplacement. En cas de réparation du dommage par un tiers, tous les frais supplémentaires qui en résultent sont à la charge de l'acheteur. Toute autre prétention, en particulier toute demande de dommages et intérêts, est expressément exclue. En cas d'omission du contrôle de pression, la société Aquaform SA se réserve le droit de limiter la garantie.

9. Exclusion d'autres responsabilités de la société Aquaform SA

Toutes les prétentions de l'acheteur, quel qu'en soit le motif juridique, sont réglées de manière exhaustive dans les présentes conditions. Sont en particulier exclues toutes les prétentions de l'acheteur non expressément mentionnées en matière de dommages et intérêts, de réduction du prix, d'annulation du contrat (y compris en cas d'erreur) ou de résiliation du contrat. L'acheteur ne peut en aucun cas exiger la réparation de dommages qui n'ont pas été causés à l'objet de la livraison lui-même, tels que notamment les pertes de production, les pertes d'exploitation, les pertes de commandes, le manque à gagner ainsi que d'autres dommages directs ou indirects. La présente exclusion de responsabilité ne s'applique pas en cas d'intention illicite ou de négligence grave de la société Aquaform SA, mais elle s'applique en cas d'intention illicite ou de négligence grave d'auxiliaires. Par ailleurs, la présente exclusion de responsabilité ne s'applique pas dans les cas où elle contrevient au droit impératif.

10. Responsabilité du fait des produits

Les dispositions de la loi sur la responsabilité du fait des produits (LRFP) demeurent réservées.

11. Retours

Les retours qui ne sont pas dus à un comportement contraire au contrat de la société Aquaform SA requièrent l'accord écrit préalable de cette dernière. La marchandise (emballage compris) doit parvenir à la société Aquaform SA dans un état irréprochable. Pour les retours, l'acheteur se verra facturer des frais de dossier forfaitaires d'au moins 15 % du montant de la facture. Si le retour ne parvient pas à la société Aquaform SA dans un état irréprochable (matériel et emballage), cela ne donne lieu à aucun remboursement ou seulement à un remboursement réduit. Les fabrications spéciales réalisées sur mesure pour le client ainsi que les pièces moulées en PE sont généralement exclues de la possibilité de retour.

12. Lieu d'exécution, for juridique, droit applicable

Le for juridique exclusif est, indépendamment du domicile ou du siège social des parties, 4144 Arlesheim / BL, Suisse.

Version 01/2022

Abréviations utilisées:

EPDM	Éthylène-propylène-diène monomère, type de caoutchouc approuvé pour l'eau potable	DI/d1	Diamètre intérieur
NBR	Nitrile butadiène rubber (angl.), Caoutchouc nitrile utilisé pour les conduites de gaz grâce à sa haute imperméabilité	DE/d2	Diamètre extérieur
DN	Diamètre nominal, diamètre pour tuyaux, robinetterie et ses composants	s	Épaisseur
PN	Pression nominale, en bar	OC	Ouverture de clé
PE	Polyéthylène	NM	Newtonmètre
		SDR11/S5	Tuyaux en PE PN16, p. ex. PE100 PN16
		SDR17/S8	Tuyaux en PE PN10, p. ex. PE100 PN10
		FC	Fibro-ciment (Eternit®)
		Cal.	Diamètre extérieur calibré (tourné) aux tubes Eternit®
		CEM	Ciment de haut fourneau

Notre liste des prix

Solutions pour l'approvisionnement en eau potable



- Éléments préfabriqués – prise d'eau sur hydrante
- Disconnecteurs
- Clapets à membrane conique
- Prises d'eau enterrée et chèvres
- Distributeurs d'eau
- Raccords Storz
- Clés de fontainier
- Pièces de rechange et accessoires
- Contrôle et révision des disconnecteurs

Téléchargez sur
aquaform.ch



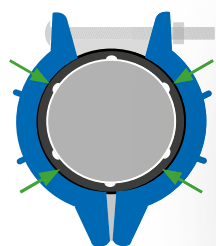
Douilles d'appui oK sans cale pour tubes PE-pressure

Idéal avec des raccords polyvalents. En inox 1.4301.

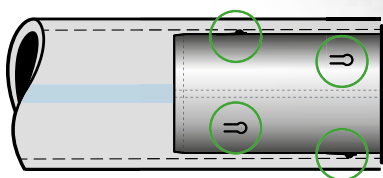
Disponible pour SDR11/S5 et SDR17/S8 dans les diamètres 75 à 250 mm.

Les avantages en un coup d'oeil

- douille d'appui monobloc
- facile à monter
- montage rapide
- construction robuste
- haute résistance à la compression
- longueur optimisée



La nouvelle douille d'appui oK absorbe toutes les forces des raccords polyvalents qui agissent sur les tubes PE.



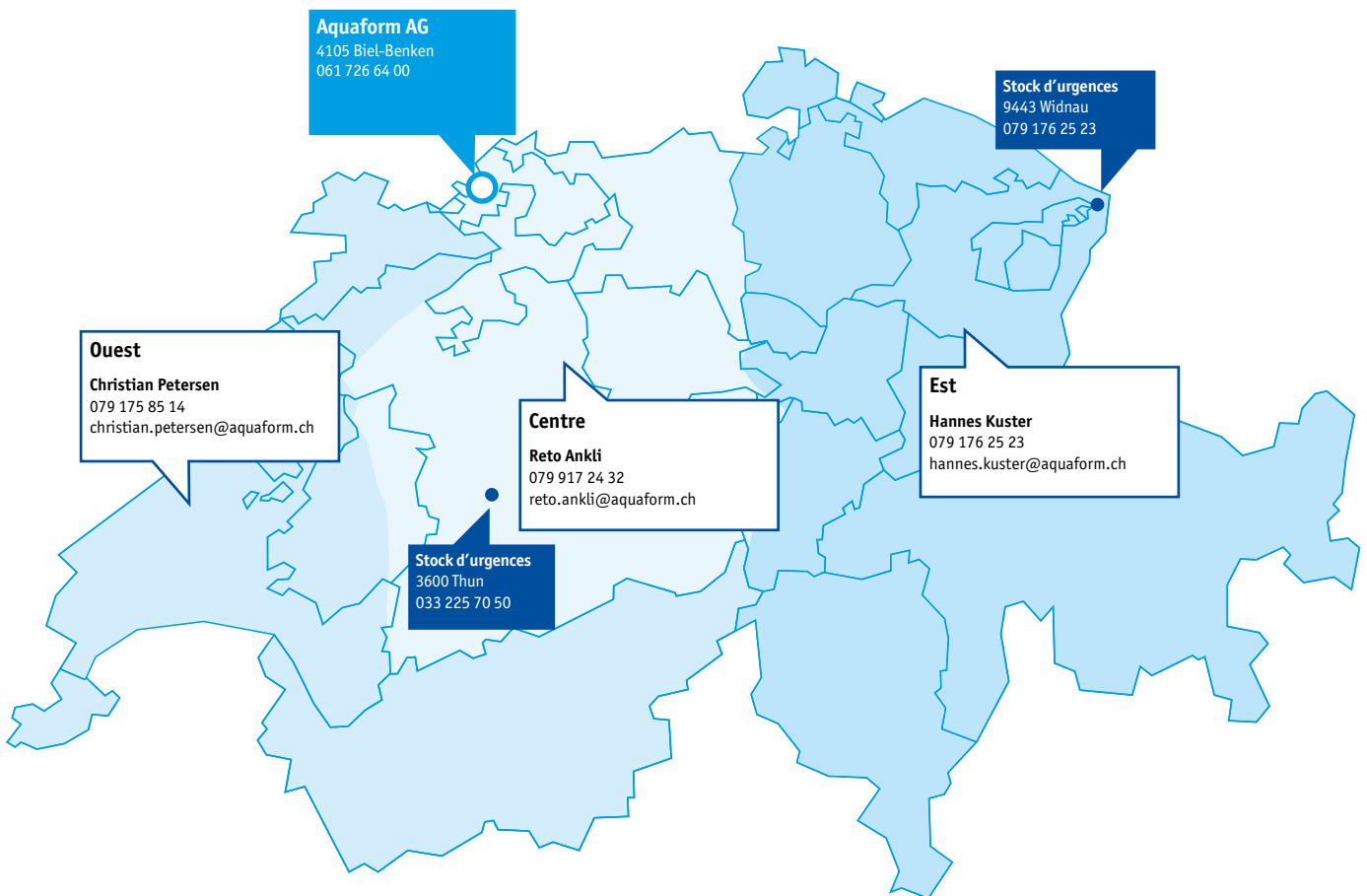
Les 6 picots sur languette à ressort maintiennent la douille d'appui en position optimale.



Nos conseillers techniques

Nous sommes heureux de pouvoir vous aider efficacement dans la construction de conduites ou dans la réparation des ruptures des conduites d'eau potable ou de gaz.

Aquaform AG vous propose dans ce domaine une gamme parfaitement au point de raccords pour la réparation, polyvalents et autres. Avec comme idée maîtresse: Il est simple de réparer et de raccorder les conduites défectueuses si l'on a sous la main le bon matériel. Notre programme complet est disponible en stock – profitez du soutien professionnel de nos représentants.



Dimensions de tuyaux

Diamètre extérieur mm

DN	Tube en fonte norme allemande	Conduite à emboîtement à vis vonRoll 2317	Conduite à emboîtement auto-étanche vonRoll 2515	Tube en acier* DIN2548/ISO	Tube en fonte ancienne	Tube en PE S5/SDR11		Tube Eternit cal./brut PN6	Tube Eternit cal./brut PN 10	Tube Eternit cal./brut PN 16
						DE	(DI)			
15				21.3 (1/2")		20	(16)	Gamme Eternit de 1983 non résistant à la traction		
20				26.9 (3/4")		25	(20.4)			
25				33.7 (1")		32	(26)			
30/32	46			42.4 (1 1/4")	41 - 47	40	(32.6)			
40	56	52		48.3 (1 1/2")	50 - 56	50	(40.8)			
50	66	63	61	60.3 (2")	61 - 67	63	(51.4)			
60	77				72 - 78					
65	82			76.1 (2 1/2")		75	(61.4)			
70	87	84	82		82 - 88					
75					87 - 93					
80	98	95	98	88.9 (3")	93 - 99	90	(73.6)			100/101-107
90	108				104 - 108	110	(90)			
100	118	116	118	114.3 (4")	114 - 120	125	(102.2)			124/125-131
110					125 - 131	140	(114.6)			
120					134 - 137					
125	144	141	144	139.7	139 - 146	160	(130.8)			153/154-160
135					150 - 153					
150	170	168	170	168.3	166 - 173	180	(147.2)			182/183-189
165					180 - 184					
175	196				192 - 199	200	(163.6)			
180					197 - 200					
190					208 - 211	225	(184)			
200	222	220	222	219.1	218 - 225	250	(204.6)	226/227-233	232/233-239	240/241-247
225	248				244 - 247	280	(229.2)			
250	274	273	274	273	270 - 279	315	(257.8)	280/281-287	288/289-295	300/301-307
275	300				295 - 300					
300	326	324	326	323.9	321 - 330	355	(290.4)	334/335-341	346/347-353	360/361-367
315	341									
325	352				347 - 352	400	(327.2)			
350	378	376	378	355.6	372 - 382			388/391-397	404/407-413	420/423-429
375	403				395 - 398	450	(368.2)			
400	429	427	429	406.4	422 - 432	500	(409.2)	445/447-453	463/465-471	483/485-491
425	454									
450	480				476 - 480	560	(458.4)			
475	506									
500	532		532	508	527 - 530	630	(515.6)	554/557-563	576/579-585	600/603-609
525	557									
550	583				581 - 585					
600	634		635	610	631 - 635			664/667-673	682/685-691	720/723-729
650	686				681 - 685					
700	738			711	735 - 740					
750	790				785 - 790					
800	842			813	840 - 845					

* conduites d'eau et de gaz