

# Listino prezzi 2026

**Raccordi di riparazione e multidiametro –  
soluzioni per riparazioni e giunti sicuri  
DN 30 – DN 650**



# HymaxGrip® FLEX con articolazione girevole 0° – 90°

DN100 – DN300. In ghisa duttile, con accoppiamento longitudinale. La soluzione innovativa per situazioni di montaggio complesse.



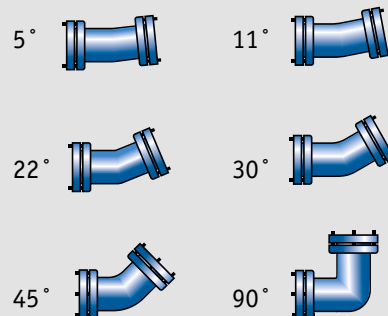
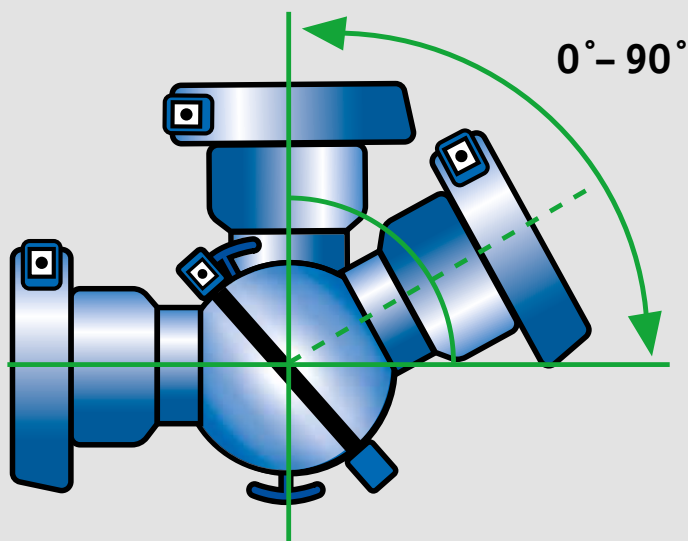
Scopri lo ora su  
aquaform.ch



## L'angolo adatto per ogni situazione: sostituisce angoli e curve rigidi

HymaxGrip® FLEX...

... sostituisce i raccordi ad angolo fisso



# Inhalt



## RepaFlex® 12 e 22 raccordi di riparazione

non resistente alla trazione

<b>DN 40 – 70</b>	RepaFlex® 12	140 mm	5
<b>DN 40 – 70</b>	RepaFlex® 12 Long	280 mm	5
<b>DN 80 – 250</b>	RepaFlex® 22	210 mm	6
<b>DN 80 – 400</b>	RepaFlex® 22 Long	280 mm	7

## RepaMax® 32 Long raccordi di riparazione

non resistente alla trazione

<b>DN 150 – 650</b>	RepaMax® 32 Long	280 mm	9
---------------------	------------------	--------	---

## RepaFlex® GAZ manicotti di riparazione

non resistente alla trazione

<b>DN 40 – 70</b>	RepaFlex® GAZ 12	140 mm	11
<b>DN 80 – 300</b>	RepaFlex® GAZ 22	210 mm	11

## HymaxGrip® raccordi multidiametro

resistente alla trazione

<b>DN 30 – 300</b>	HymaxGrip® raccordo		13
<b>DN 30 – 300</b>	HymaxGrip® ridotto		14
<b>DN 60 – 300</b>	HymaxGrip® flangia		15
<b>DN 30 – 300</b>	HymaxGrip® tappo		16
<b>DN 100 – 300</b>	HymaxGrip® FLEX		17

## Hymax® 2 / Hymax® raccordi multidiametro

non resistente alla trazione

<b>DN 40 – 600</b>	Hymax® 2 / Hymax® raccordo		19
<b>DN 40 – 550</b>	Hymax® 2 / Hymax® ridotto		20
<b>da DN 350</b>	Hymax® grandi raccordi		20
<b>DN 40 – 600</b>	Hymax® 2 / Hymax® flangia		21

<b>1/2" – 2"</b>	Collari di riparazione a 2 pezzi di ghisa duttile		22
------------------	---	--	----

<b>DN 80 – 400</b>	Pezzi di tubo in ghisa duttile K9 / ZM		22
--------------------	--	--	----

<b>Ø 32 – Ø 63</b>	Bussole d'appoggio per tubi PE SDR11 / S5		23
--------------------	---	--	----

<b>Ø 75 – Ø 250</b>	Bussole d'appoggio oK senza cuneo per tubi PE SDR11 / S5 e SDR17 / S8		23
---------------------	---	--	----

<b>Ø 75 – Ø 400</b>	Bussole d'appoggio per tubi SDR11 / S5 und SDR17 / S8		24
---------------------	---	--	----

	Attrezzi		25
--	----------	--	----

	Cassa attrezzi completa		25
--	-------------------------	--	----

	Collegamenti e riparazioni di tubi di fibrocemento		26/27
--	--	--	-------

	Condizioni generali di vendita e di fornitura		28/29
--	---	--	-------

	Note / abbreviazioni in uso		29
--	-----------------------------	--	----

	I nostri consulenti tecnici		31
--	-----------------------------	--	----

	Dimensioni dei tubi		32
--	---------------------	--	----



Trovate le istruzioni per il montaggio su [www.aquaform.ch](http://www.aquaform.ch)



## RepaFlex® raccordi di riparazione PN16 per condotte d'acqua – con sistema di chiusura brevettato.



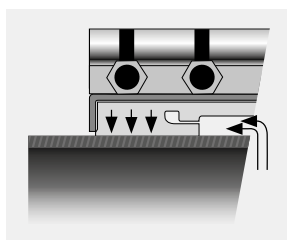
I raccordi per riparazioni RepaFlex® rappresentano la migliore soluzione per riparazioni durevoli nel tempo delle tubazioni o per danni dovuti alla corrosione.

I punti di rottura o danni dovuti alla corrosione vengono impermeabilizzati ermeticamente tramite il raccordo di riparazione in acciaio con sistema di chiusura brevettata e con la guarnizione (testata W270 e KTW). Le riparazioni fino a 200 mm di lunghezza, le rotture con deviazione fino a 10 mm e le deflessioni angolari fino a 3° su due lati sono realizzabili in un'unica fase di lavorazione. Il sistema isolante idraulico permette l'impiego fino ai 16 bar.

### Informazioni sui prodotti

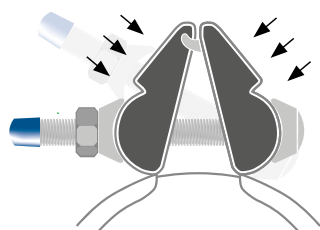
- Materiale acciaio AISI 304/DIN 1.4301
- Viti e dadi esagonali in acciaio antiruggine (V2A). Filettatura antiadesione con copertura di zinco.
- Guarnizione EPDM per acqua potabile(KTW/W270)
- Pressione per acqua fino a PN16 max.
- Temperatura di funzionamento ammessa: da -30° fino a +85°C
- Utilizzabile come raccordo
- Non resistente alla trazione
- Deflessioni angolari fino a 3° su due lati

## Informazioni tecniche su raccordi di riparazione RepaFlex® 12/22:



Il giunto di riparazione con tenuta idraulica.

Giunto testato W270 e KTW.



L'unico giunto di riparazione che compensa lo spostamento della guarnizione.



EN14525

Tubi in ghisa duttile

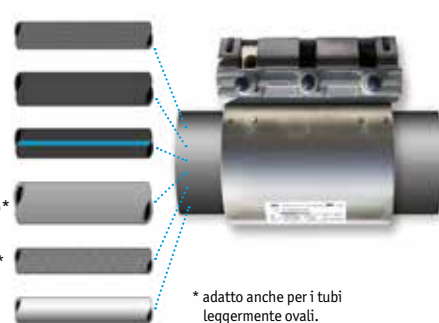
Tubi in ghisa grigia

Tubi in plastica PE (PVC)

Tubi in cemento\*

Tubi in Eternit®\*

Tubi in acciaio



\* adatto anche per i tubi leggermente ovali.

Utilizzabile per tutti i tipi di tubo.

## Specifiche di coppia:

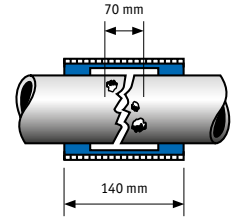
Grazie alla costruzione robusta dei raccordi di riparazione RepaFlex® la coppia, indicata sull'etichetta collata sul prodotto, può essere **umentata fino a +50%**, secondo l'omologazione dei tubi.



## DN 40 – 70 PN16



Per rotture e  
corrosioni fino  
a una lunghezza  
di 70 mm.  
**EPDM**



### RepaFlex® 12 (140 mm) Raccordi di riparazione

non resistente alla trazione, area di chiusura 12 mm

Art. no	DN	Area di chiusura mm	Prezzo CHF	Ghisa duttile DN	Ghisa grigia DN	Acciaio DN	PE mm (DE)	Lung- hezza mm	Peso kg	LC mm	Dinamo- metrica NM	NPK no 412
8805.045	40	45-57	<b>179.-</b>	40	40	40 (1½")	50	140	2.0	19	50	751.316
8805.059	50	59-71	<b>181.-</b>	50	50	50 (2")	63	140	2.1	19	50	751.317
8805.071	60/65	71-84	<b>209.-</b>	60/65	60	65 (2½")	75	140	2.2	19	50	751.318
8805.081	70/75	81-93	<b>219.-</b>	70	70/75	75 (3")	90	140	2.3	19	50	

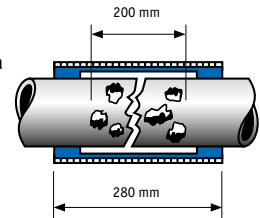
■ = Dimensione ideale per tubo di ghisa duttile

L'indicazione del diametro esterno misurato è sempre necessario per le ordinazioni.

## DN 40 – 70 PN16



Per rotture e  
corrosioni fino  
a una lunghezza  
di 200 mm.  
**EPDM**



### RepaFlex® 12 Long (280 mm) Raccordi di riparazione

non resistente alla trazione, area di chiusura 12 mm

Art. no	DN	Area di chiusura mm	Prezzo CHF	Ghisa duttile DN	Ghisa grigia DN	Acciaio DN	PE mm (DE)	Lung- hezza mm	Peso kg	LC mm	Dinamo- metrica NM	NPK no 412
8808.045	40	45-57	<b>337.-</b>	40	40	40 (1½")	50	280	4.0	19	50	751.416
8808.059	50	59-71	<b>339.-</b>	50	50	50 (2")	63	280	4.2	19	50	751.417
8808.071	60/65	71-84	<b>388.-</b>	60/65	60	65 (2½")	75	280	4.5	19	50	751.418
8808.081	70/75	81-93	<b>393.-</b>	70	70/75	75 (3")	90	280	4.9	19	50	

■ = Dimensione ideale per tubo di ghisa duttile

L'indicazione del diametro esterno misurato è sempre necessario per le ordinazioni.



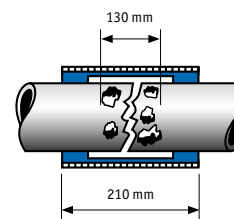
Montaggio facile  
da sopra.

# DN 80 – 250

## PN16




Per rotture e  
corrosioni fino  
a una lunghezza  
di 130 mm.  
**EPDM**



## RepaFlex® 22 (210 mm) Raccordi di riparazione

non resistente alla trazione, area di chiusura 22 mm

Art. no	DN	Area di chiusura mm	Prezzo CHF	Ghisa duttile DN	Ghisa grigia DN	Acciaio DN	PE mm (DE)	Lunghezza mm	Peso kg	LC mm	Dinamometrica NM	NPK no 412
8807.087	80	87-109	<b>347.-</b>	80/90	75/80/90	80	90	210	5.4	22	70	751.321
8807.104	100	104-126	<b>377.-</b>	100	90/100	100	110/125	210	5.5	22	70	751.322
8807.124	125	124-146	<b>447.-</b>	125	110/120/125	125	125/140	210	6.1	22	70	751.323
8807.152	150	152-174	<b>477.-</b>	150	150	150	160	210	7.2	22	80	751.324
8807.207	200	207-229	<b>607.-</b>	200	190/200	200	225	210	8.3	22	80	751.325
8807.260	250	260-282	<b>729.-</b>	250	250	250	280	210	10.0	22	80	751.326

 = Dimensione ideale per tubo di ghisa duttile

L'indicazione del diametro esterno misurato è sempre necessario per le ordinazioni.



Riparazione di un tubo  
in ghisa con RepaFlex® 22.



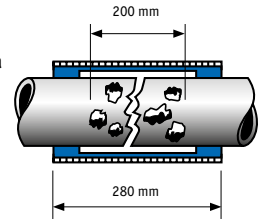
Protezione del raccordo  
RepaFlex® 22.

# DN 80 – 400

## PN16



Per rotture e  
corrosioni fino  
a una lunghezza  
di 200 mm.  
**EPDM**



## RepaFlex® 22 Long (280 mm) Raccordi di riparazione

non resistente alla trazione, area di chiusura 22 mm

Art. no	DN	Area di chiusura mm	Prezzo CHF	Ghisa duttile DN	Ghisa grigia DN	Acciaio DN	PE mm (DE)	Lung- hezza mm	Peso kg	LC mm	Dinamo- metrica NM	NPK no 412
8809.087	80	87-109	<b>439.-</b>	80	75/80/90	80	90	280	6.8	22	60	751.421
8809.104	100	104-126	<b>482.-</b>	100	90/100	100	110/125	280	7.3	22	60	751.422
8809.108	100	108-131	<b>530.-</b>		100/110	100	110/125	280	7.4	22	60	
8809.124	125	124-146	<b>557.-</b>	125	120/125	125	125/140	280	7.7	22	60	751.423
8809.138	125	138-160	<b>594.-</b>		125/135	125	140	280	8.3	22	60	
8809.152	150	152-174	<b>622.-</b>	150	150	150	160	280	9.2	22	80	751.424
8809.207	200	207-229	<b>790.-</b>	200	190/200	200	225	280	10.2	22	80	751.425
8809.260	250	260-282	<b>1036.-</b>	250	250	250	280	280	13.0	22	80	751.426
8809.310	300	310-332	<b>1583.-</b>	300	300	300	315	280	14.5	22	120	751.427
8809.363	350	363-385	<b>1869.-</b>	350	350			280	17.0	22	120	
8809.413	400	413-435	<b>2681.-</b>	400	400			280	22.0	22	120	751.428

= Dimensione ideale per tubo di ghisa duttile

Si veda anche le dimensioni per tubi in fibrocemento (Eternit), pagine 26-27.

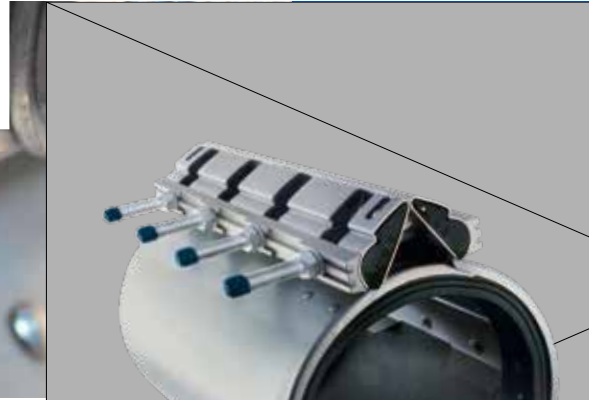
**L'indicazione del diametro esterno misurato è sempre necessario per le ordinazioni.**



*È la pratica che dimostra  
se un prodotto mantiene  
quel che promette!  
Esempio montaggio  
RepaFlex® Long 280 mm.*



Trovate le istruzioni per il montaggio su [www.aquaform.ch](http://www.aquaform.ch)



## RepaMax® 32 Long raccordi di riparazione PN16 per condotte d'acqua – inoltre specialmente adatti per tubi in fibrocemento (Eternit).



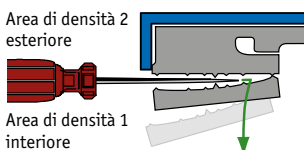
I raccordi di riparazione RepaMax® 32 Long rappresentano la migliore soluzione per riparazioni durevoli per danni dovuti alla corrosione o nel tempo delle tubazioni, in particolare su condotte d'acqua in tubazioni Eternit.

I punti di rottura o danni dovuti alla corrosione vengono impermeabilizzati ermeticamente tramite il raccordo di riparazione in acciaio con sistema di chiusura brevettata e con la guarnizione (testata W270 e KTW). Le riparazioni fino a 200 mm di lunghezza, le rotture con deviazione fino a 10 mm e le deflessioni angolari fino a 3° su due lati sono realizzabili in una sola fase di lavorazione. Il sistema isolante idraulico permette l'impiego fino ai 16 bar.

### Informazioni sui prodotti

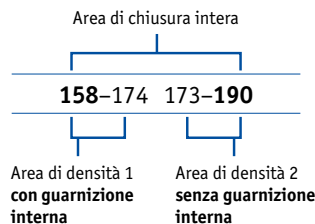
- Materiale acciaio inossidabile
- Viti e dadi esagonali in acciaio antiruggine (V2A). Filettatura antiadesione con copertura di zinco.
- Guarnizione EPDM per acqua potabile(KTW/W270)
- Pressione per acqua fino a PN16 max.
- Temperatura di funzionamento ammessa: da -30° fino a +85°C
- Utilizzabile come raccordo
- Non resistente alla trazione
- Deflessioni angolari fino a 3° su due lati

## Informazioni tecniche per raccordi di riparazione RepaMax® 32 Long:



**Nella zona del diametro esterno i due anelli di guarnizione devono sempre essere rimossi!**

Giunto testato W270 e KTW



Utilizzabile per tutti i tipi di tubo.

## Specifiche di coppia:

Grazie alla costruzione robusta dei raccordi di riparazione RepaMax® la coppia, indicata sull'etichetta collata sul prodotto, può essere **umentata fino a +50%**, secondo l'omologazione dei tubi.

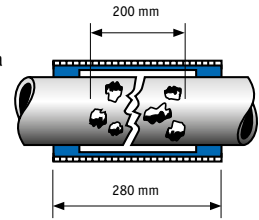


# DN 150 – 650

## PN16



Per rotture e  
corrosioni fino  
a una lunghezza  
di 200 mm.  
**EPDM**



## RepaMax® 32 Long (280 mm) Raccordi di riparazione

non resistente alla trazione, area di chiusura 32 mm

Art. no	DN	Area di chiusura		Prezzo CHF	Ghisa duttile DN	Ghisa grigia DN	Acciaio DN	PE mm (DE)	Lunghezza mm	Peso kg	LC mm	Dinamo- metrica NM	NPK no 412
		Area di densità 1 mm	Area di densità 2 mm										
8810.158	150	158-174	173-190	648.-	150	150/165		180	280	11.1	22	120	751.424
8810.190	175	190-206	205-222	786.-	175	175/180		200	280	11.8	22	120	
8810.217	200	217-233	232-250	823.-	200	190/200	200	225	280	12.6	22	120	751.425
8810.248	250	248-264	263-280	1030.-	225/250	225/250	250	250	280	14.0	22	130	751.426
8810.278	275	278-295	294-311	1078.-	275	275		280	280	14.6	24	130	
8810.315	300	315-331	330-347	1645.-	300	300	300	315	280	15.7	24	130	751.427
8810.334	325	334-350	349-366	1932.-	325	325			280	16.8	24	130	
8810.352	350	352-368	367-384	2161.-	350	350	350	355	280	19.7	24	140	
8810.388	375	388-404	403-420	2697.-	375	375		400	280	20.5	24	140	
8810.404	400	404-420	419-436	2808.-	400	400	400		280	20.9	24	140	751.428
8810.434	425	434-450	449-466	2985.-	425			450	280	23.9	24	170	
8810.466	450	466-482	481-498	3163.-	450	450			280	24.9	24	170	
8810.490	475	490-506	505-522	3592.-	475		500	500	280	25.6	24	170	
8810.520	500	520-536	535-552	3661.-	500	500			280	26.8	24	170	
8810.544	525	544-560	559-576	3673.-	525			560	280	27.3	24	220	
8810.578	550	578-594	593-610	3777.-	550	550			280	28.3	24	220	
8810.606	600	606-622	621-638	3828.-	600	600	600	630	280	29.1	24	220	
8810.650	650	650-666	665-682	4031.-					280	30.2	24	220	
8810.685*	650	685-701	700-717	4099.-			700	710	280	31.4	24	220	

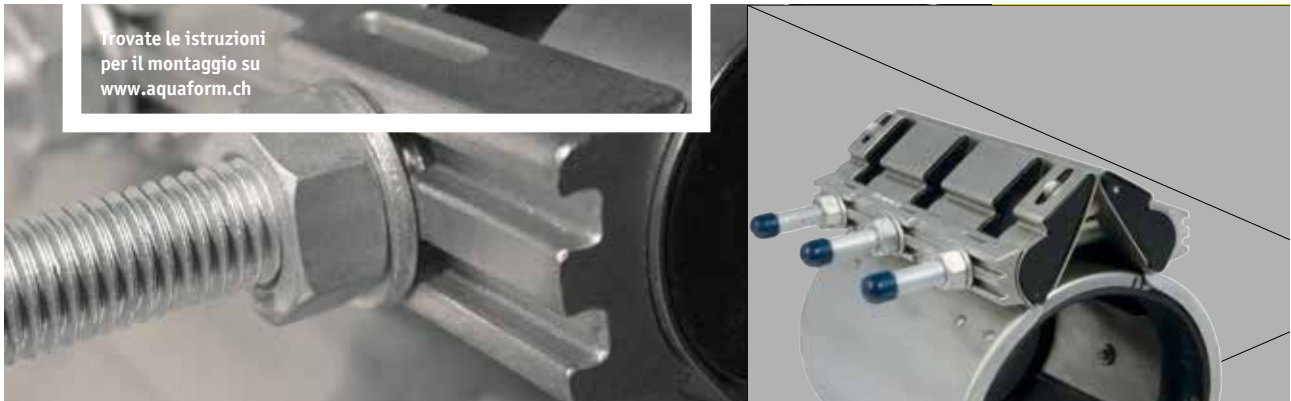
\* Art.no 8810.685: PN14

Si veda anche le dimensioni per tubi in fibrocemento (Eternit), pagine 26-27.

L'indicazione del diametro esterno misurato è sempre necessario per le ordinazioni.



Riparazione sotto  
pressione con un  
RepaMax® 32 Long  
a un tubo Eternit.



Trovate le istruzioni per il montaggio su [www.aquaform.ch](http://www.aquaform.ch)

## RepaFlex® GAZ manicotti di riparazione PN16 per condotte del gas – certificati SSIGA.



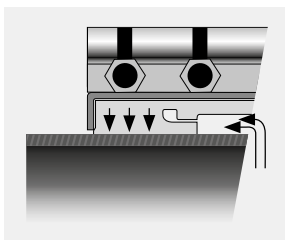
Utilizzabile su condotti per gas in acciaio e fuse posate a terra fino a 5 bar di pressione di esercizio.

Per una riparazione rapida, effettiva e definitiva dei punti di rottura. Il manicotto isola in modo efficiente e conveniente fori e nidi di fori di lunghezza fino a 130 mm. Il sistema di chiusura brevettato con staffa di montaggio facilmente azionabile e la doppia sicurezza garantita dalla tecnica progressiva con guarnizione a labbro permettono un impiego fino a 5 bar.

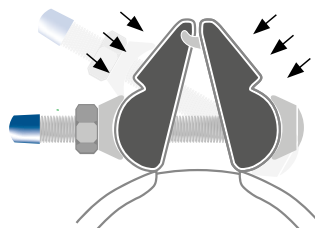
### Informazioni sui prodotti

- Per tubi in acciaio e ghisa
- Non resistente alla trazione
- Materiale di lavorazione acciaio inossidabile
- Guarnizione di NBR (per gas)
- Viti e dadi esagonali in acciaio antiruggine (V2A). Filettatura antiadesione con copertura di zinco.
- Temperatura di funzionamento ammessa fino a 50 °C
- Pressione fino a 5 bar
- Impermeabile a vuoto

### Informazioni tecniche su manicotti di riparazione RepaFlex® GAZ:



Il manicotto di riparazione con tenuta idraulica.

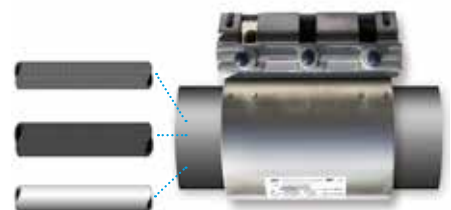


L'unico manicotto di riparazione che compensa lo spostamento della guarnizione.



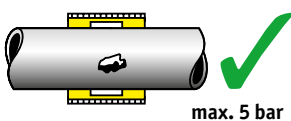
RepaFlex® GAZ Reparaturschellen sind SVGW zertifiziert.

- Tubi in ghisa duttile
- Tubi in ghisa grigia
- Tubi in acciaio

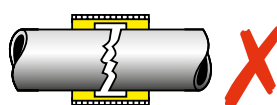


Utilizzi di RepaFlex® GAZ giunti per riparazione.

### Possibilità d'impiego dei manicotti di riparazione RepaFlex® GAZ:



Utilizzare soltanto per i fori e nidi di fori.



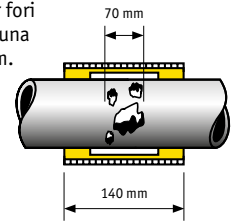
RepaFlex® GAZ non deve essere utilizzato come giunta.

## DN 40 – 70 PN5



Esclusivamente per fori e nidi di fori fino a una lunghezza di 70 mm.


NBR



### RepaFlex® GAZ (140 mm) manicotti di riparazione

non resistente alla trazione, area di chiusura 12 mm

Art. no	DN	Area di chiusura mm	Prezzo CHF	Ghisa duttile DN	Ghisa grigia DN	Acciaio DN	Lunghezza mm	Peso kg	LC mm	Dinamometrica NM
8804.045	40	45-57	211.-	40	40	1 ½"	140	2.1	19	50
8804.059	50	59-71	214.-	50(vR)	50	2"	140	2.2	19	50
8804.071	60/65	71-84	244.-	60/65	60	2 ½"	140	2.3	19	50
8804.081	70/75	81-93	253.-	70	70/75	3"	140	2.5	19	50

 = Dimensione ideale per tubo di ghisa duttile

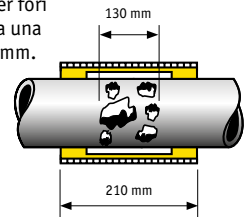
L'indicazione del diametro esterno misurato è sempre necessario per le ordinazioni.

## DN 80 – 300 PN5



Esclusivamente per fori e nidi di fori fino a una lunghezza di 130 mm.


NBR



### RepaFlex® GAZ (210 mm) manicotti di riparazione

non resistente alla trazione, area di chiusura 22 mm

Art. no	DN	Area di chiusura mm	Prezzo CHF	Ghisa duttile DN	Ghisa grigia DN	Acciaio DN	Lunghezza mm	Peso kg	LC mm	Dinamometrica NM
8804.087	80	87-109	392.-	80/90	75/80/90	80	210	5.3	22	70
8804.104	100	104-126	430.-	100	100/90	100	210	5.6	22	70
8804.124	125	124-146	513.-	125	125/120/110	125	210	6.3	22	70
8804.152	150	152-174	543.-	150	150	150	210	6.6	22	80
8804.207	200	207-229	694.-	200	190/200	200	210	8.4	22	80
8804.260	250	260-282	831.-	250	250	250	210	9.8	22	80
8804.310	300	310-332	1053.-	300	300	300	210	11.2	22	100

 = Dimensione ideale per tubo di ghisa duttile

L'indicazione del diametro esterno misurato è sempre necessario per le ordinazioni.



## HymaxGrip® raccordi multidiametro PN16 per acqua potabile – resistente alla trazione e facile montaggio.

L'esigenza di un giunto multi diametro resistente alla trazione è alta: tutta l'estensione dei tubi deve poter essere fissata in modo sicuro e durevole.

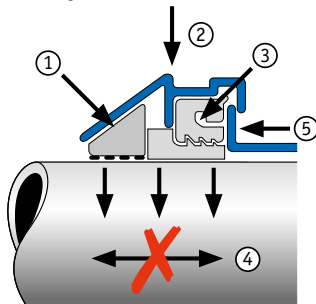
I raccordi multidiametro HymaxGrip® soddisfano le più alte esigenze. Sono di facile montaggio, estremamente robusti e presentano una potente resistenza alla compressione.

### Informazioni sui prodotti

- Materiale di lavorazione in ghisa duttile con strati epossidici
- Viti e dadi esagonali in acciaio antiruggine (V2A). Filettatura antiadesione con copertura di zinco.
- Doppia guarnizione EPDM per acqua potabile (KTW/W270)
- Pressione per acqua fino a PN16 max.
- Temperatura di funzionamento ammessa: da -30° fino a +50 °C
- Resistente alla trazione
- Deflessioni angolari fino a 4° su due lati

## Informazioni tecniche su raccordi multidiametro HymaxGrip® DN30–300:

1. Antisfilamento con effetto conico
2. Sigillatura meccanica (radiale)
3. Sigillatura idraulica
4. Nessuna forza di trazione assiale
5. Nessuna possibilità di spostamento della guarnizione



Gli elementi in acciaio dotati di denti garantiscono una tenuta sicura e durevole nel tempo.



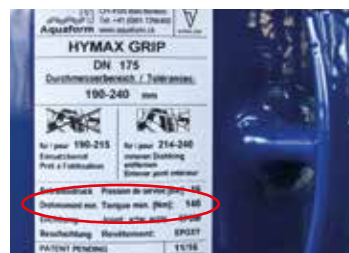
EN14525



Numerose possibilità di combinazione.

## Specifiche di coppia:

Grazie alla costruzione robusta dei raccordi di riparazione HymaxGrip® la coppia, indicata sull'etichetta collata sul prodotto, può essere **umentata fino a +50%** su tubi metallici, secondo l'omologazione dei tubi.



## DN 30 – 200 PN16



Accoppiamento  
dinamico longitudinale.

EPDM

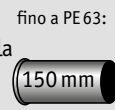
### HymaxGrip® raccordi multi- diametro in ghisa duttile

resistente alla trazione / anti-sfilamento

Art. no	DN	Area di chiusura		Prezzo CHF	Ghisa duttile DN	Ghisa grigia DN	Acciaio DN	PE mm (DE)	Lunghezza mm	Peso kg	LC mm	Dinamo- metrica NM	NPK no 412
		Area di densità 1 mm	Area di densità 2 mm										
6014.039	30-50	39-56	55-67	339.-	30-50	30-50	1 ¼"-2"	40-63	254	8.0	22	65	741.117
6014.059	65	59-76	75-87	369.-	50-70	50-70	2"-2 ½"	63-75	254	10.0	22	65	741.118
6014.080	80	80-95	94-106	411.-	65-80	70-80	3"	90	303	12.0	22	65	741.121
6014.106	100	106-120	119-130	448.-	100	90/100	100/4"	110/125	301	13.0	24	100	741.122
6014.130	125	130-146	145-162	714.-	125	125	125	140/160	342	22.0	24	110	741.123
6014.158	150	158-174	173-190	722.-	150	150	150	160/180	342	24.0	24	130	741.124
6014.198	200	198-214	213-230	1154.-	200	200	200	200/225	342	29.0	24	130	741.125

L'indicazione del diametro esterno misurato è sempre necessario per le ordinazioni.

Utilizzare PE  
solo con bussola  
d'appoggio  
Aquaform.



Bussola d'appoggio su pagine 23/24.

## DN 175 – 300 PN16



Accoppiamento  
dinamico longitudinale.

EPDM

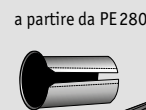
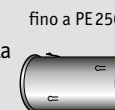
### HymaxGrip® raccordi multi- diametro in ghisa duttile

resistente alla trazione / anti-sfilamento

Art. no	DN	Area di chiusura		Prezzo CHF	Ghisa duttile DN	Ghisa grigia DN	Acciaio DN	PE mm (DE)	Lunghezza mm	Peso kg	LC mm	Dinamo- metrica NM	NPK no 412
		Area di densità 1 mm	Area di densità 2 mm										
6016.190	175/200	190-215	214-240	1243.-	175/200	175-200	200	200/225	403	46.0	24	120	
6016.214	200/225	214-239	238-264	1374.-	200/225	200/225	200	225/250	403	50.0	24	140	741.125
6016.266	250	266-291	290-316	1498.-	250	250/275	250	280/315	403	59.0	24	140	741.126
6016.312	300	312-337	336-362	1731.-	300	300/325	300	315/355	403	67.0	24	180	741.127

L'indicazione del diametro esterno misurato è sempre necessario per le ordinazioni.

Utilizzare PE  
solo con bussola  
d'appoggio  
Aquaform.



Bussola d'appoggio su pagine 23/24.

## DN 30 – 200

### PN16



Accoppiamento  
dinamico longitudinale.

EPDM

## HymaxGrip® ridotto

### Raccordi multidiametro in ghisa duttile

resistente alla trazione

Art. no	DN	Area di chiusura 1 mm <sup>1)</sup>	Area di chiusura 2 mm <sup>1)</sup>	Prezzo CHF	Ghisa duttile DN	Ghisa grigia DN	Acciaio DN	PE DN	Lunghezza mm	Peso kg	LC mm	Dinamometrica NM	NPK no 412
6011.060	65/30-50	59-87	39-67	<b>391.-</b>					302	9.0	22	65/65	741.218
6011.080	80/65	80-106	59-87	<b>454.-</b>					302	12.0	22	65/65	741.241
6011.101	100/80	106-130	80-106	<b>513.-</b>					318	13.0	24	100/65	741.252
6011.126	125/100	130-162	106-130	<b>704.-</b>		Vedere specifiche			324	18.0	24	110/110	741.263
6011.152	150/100	158-190	106-130	<b>718.-</b>		HymaxGrip® p. 13			334	19.0	24	130/110	741.264
6011.151	150/125	158-190	130-162	<b>763.-</b>					360	22.0	24	130/110	741.274
6011.175	200/125	198-230	130-162	<b>888.-</b>					362	24.0	24	130/110	741.275
6011.176	200/150	198-230	158-190	<b>938.-</b>					360	25.0	24	130/130	741.285

<sup>1)</sup> Area di densità vedere HymaxGrip® pagina 13.

L'indicazione del diametro esterno misurato è sempre necessario per le ordinazioni.

Utilizzare PE solo con bussola d'appoggio Aquaform.



Bussola d'appoggio su pagine 23/24.

## DN 175 – 300

### PN16



Accoppiamento  
dinamico longitudinale.

EPDM

## HymaxGrip® ridotto

### Raccordi multidiametro in ghisa duttile

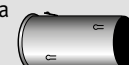
resistente alla trazione

Art. no	DN	Area di chiusura 1 mm <sup>1)</sup>	Area di chiusura 2 mm <sup>1)</sup>	Prezzo CHF	Ghisa duttile DN	Ghisa grigia DN	Acciaio DN	PE DN	Lunghezza mm	Peso kg	LC mm	Dinamometrica NM	NPK no 412
6024.200	200/150	214-264	158-190	<b>1133.-</b>					383	38.0	24	140/130	741.285
6024.201	200/175	214-264	190-240	<b>1296.-</b>		Vedere specifiche			423	47.0	24	140/120	
6024.250	250/200	266-316	214-264	<b>1440.-</b>		HymaxGrip® p. 13			423	56.0	24	140/140	741.316
6024.300	300/250	312-362	266-316	<b>1640.-</b>					423	64.0	24	180/140	741.337

<sup>1)</sup> Area di densità vedere HymaxGrip® pagina 13.

L'indicazione del diametro esterno misurato è sempre necessario per le ordinazioni.

Utilizzare PE solo con bussola d'appoggio Aquaform.



Bussola d'appoggio su pagine 23/24.

## DN 60 – 200 PN16



Accoppiamento  
dinamico longitudinale.

EPDM

### HymaxGrip® flangia Raccordi multidiametro in ghisa duttile

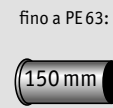
flangia combinato, resistente alla trazione

Art. no	DN	Area di chiusura		Prezzo CHF	Ghisa duttile DN	Ghisa grigia DN	Acciaio DN	PE DN	Lunghezza mm	Peso kg	LC mm	Dinamo- metrica NM	Flangia DN	Perfo- razione
		Area di densità 1 mm	Area di densità 2 mm											
6013.059	60/65	59-76	75-87	344.-	50-70	50-70	2" / 2½"	63-75	182	7.0	22	65	65/80	10/16
6013.080	80	80-95	94-106	376.-	65-80	70-80	3"	90	222	11.0	22	65	80	10/16
6013.106	100	106-120	119-130	499.-	100	90/100	100	110/125	221	12.0	24	100	100	10/16
6013.130	125	130-146	145-162	671.-	125	125	125	140/160	250	16.0	24	110	125	10/16
6013.158	150	158-174	173-190	683.-	150	150	150	160/180	260	19.0	24	130	150	10/16
6013.198	200	198-214	213-230	996.-	200	200	200	200/225	282	26.0	24	130	200	10/16

Dimensioni flange secondo DIN EN 1092-1

L'indicazione del diametro esterno misurato è sempre necessario per le ordinazioni.

Utilizzare PE  
solo con bussola  
d'appoggio  
Aquaform.



fino a PE 63:



fino a PE 225:

Bussola d'appoggio su pagine 23/24.

## DN 175 – 300 PN16



Accoppiamento  
dinamico longitudinale.

EPDM

### HymaxGrip® flangia Raccordi multidiametro in ghisa duttile

flangia combinato, resistente alla trazione

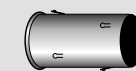
Art. no	DN	Area di chiusura		Prezzo CHF	Ghisa duttile DN	Ghisa grigia DN	Acciaio DN	PE DN	Lung- hezza mm	Peso kg	LC mm	Dinamo- metrica NM	Flangia DN	Perfo- razione
		Area di densità 1 mm	Area di densità 2 mm											
6020.190	175	190-215	214-240	1058.-	175/200	175-200	200	200/225	313	34.0	24	120	200	10/16
6020.214	200	214-239	238-264	1170.-	200/225	200/225	200	225/250	313	38.0	24	140	200	10/16
6020.266	250	266-291	290-316	1355.-	250/275	250/275	250	280/315	329	50.0	24	140	250	10/16
6020.312	300	312-337	336-362	1524.-	300	300/325	300	315/355	329	58.0	24	180	300	10/16

Dimensioni flange secondo DIN EN 1092-1

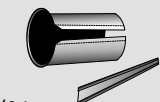
L'indicazione del diametro esterno misurato è sempre necessario per le ordinazioni.

Utilizzare PE  
solo con bussola  
d'appoggio  
Aquaform.

fino a PE 250:



a partire da PE 280:



Bussola d'appoggio su pagine 23/24.

## DN 30 – 200

### PN16



Accoppiamento  
dinamico longitudinale.

EPDM

## HymaxGrip® tappo

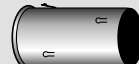
### Raccordi multidiametro in ghisa duttile

resistente alla trazione con filettatura 1 x 2" FI fino a DN 65, a partire da DN80 2 x 2" FI

Art. no	DN	Area di chiusura		Prezzo CHF	Ghisa duttile DN	Ghisa grigia DN	Acciaio	PE mm (DE)	Lunghezza mm	Peso kg	LC mm	Dinamo- metrica NM	NPK no 412
		Area di densità 1 mm	Area di densità 2 mm										
6012.039	30-50	39-56	55-67	228.-	30-50	30-50	1 ¼"-2"	40-63	172	5.0	22	65	743.217
6012.059	65	59-76	75-87	280.-	50-70	50-70	2"-2 ½"	63-75	211	7.0	22	65	743.218
6012.080	80	80-95	94-106	287.-	65-80	70-80	3"	90	254	9.0	22	65	743.221
6012.106	100	106-120	119-130	374.-	100	90/100	100	110/125	251	10.0	24	100	743.222
6012.130	125	130-146	145-162	504.-	125	125	125	140/160	253	16.0	24	110	743.223
6012.158	150	158-174	173-190	567.-	150	150	150	160/180	253	18.0	24	130	743.224
6012.198	200	198-214	213-230	831.-	200	200	200	200/225	253	21.0	24	130	743.225

L'indicazione del diametro esterno misurato è sempre necessario per le ordinazioni.

Utilizzare PE solo con bussola d'appoggio Aquaform.



Bussola d'appoggio su pagine 23/24.

## DN 175 – 300

### PN16



Accoppiamento  
dinamico longitudinale.

EPDM

## HymaxGrip® tappo

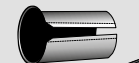
### Raccordi multidiametro in ghisa duttile

resistente alla trazione con filettatura 2 x 2" FI

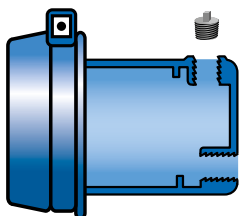
Art. no	DN	Area di chiusura		Prezzo CHF	Ghisa duttile DN	Ghisa grigia DN	Acciaio DN	PE mm (DE)	Lunghezza mm	Peso kg	LC mm	Dinamo- metrica NM	NPK no 412
		Area di densità 1 mm	Area di densità 2 mm										
6022.190	175	190-215	214-240	1042.-	175/200	175-200	200	200/225	300	34.0	24	120	
6022.214	200	214-239	238-264	1081.-	200/225	200/225	200	225/250	301	39.0	24	140	743.225
6022.266	250	266-291	290-316	1215.-	250/275	250/275	250	280/315	302	47.0	24	140	743.226
6022.312	300	312-337	336-362	1332.-	300	300/325	300	315/355	302	54.0	24	180	743.227

L'indicazione del diametro esterno misurato è sempre necessario per le ordinazioni.

Utilizzare PE solo con bussola d'appoggio Aquaform.



Bussola d'appoggio su pagine 23/24.



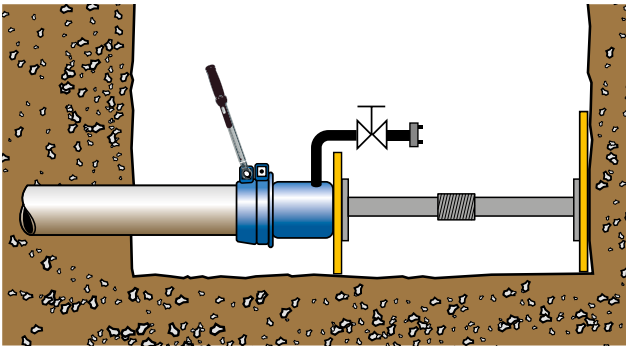
### Informazioni su tappi HymaxGrip® con filettatura 2 x 2":

Un tappo a 2" viene consegnato in concomitanza.

La superficie piatta sul retro permette un bloccaggio semplice e sicuro.

Tubi d'acqua potabile in materiali tradizionali vengono chiusi con grande sicurezza e durabili..

## Precauzioni di sicurezza per tappi:



**Per motivi di sicurezza i tappi devono essere assolutamente ancorati e bloccati!**  
Secondo le direttive SSIGE W4 parte 3 Costruzioni e testi 11.3 / 11.4.3.

Per evitare di mettere in pericolo le persone, le prove di pressione devono rimanere sotto sorveglianza e così come ogni modifica della procedura.  
Gli idraulici devono essere informati degli effetti della pressione su questi pezzi speciali montati provvisoriamente e delle conseguenze di un eventuale guasto.

### Assolutamente da seguire!

- Assicurarsi che il tubo sia stato sfiato correttamente.
- Riempire lentamente la condotta (mass. 0,25 m/s)

## DN 100 – 300 PN16

**HymaxGrip® FLEX con articolazione girevole 0° – 90° in ghisa duttile resistente alla trazione**



Accoppiamento dinamico longitudinale.

EPDM

Art. no	DN	Area di chiusura	Prezzo CHF	Ghisa duttile DN	Ghisa grigia DN	Acciaio DN	PE mm (DE)	Lunghezza mm	Peso kg	LC mm	Dinamometrica NM
6017.111	100	111-129	1143.-	100	100	100	125	643	37.0	27	(1) 125 / (2) 60
6017.165	150	165-183	1483.-	150	150	150	180	744	46.5	27	(1) 145 / (2) 80
6017.216	200	216-239	2051.-	200	200	200	225	805	71.6	32	(1) 270 / (2) 80
6017.270	250	270-293	2645.-	250	250	250	280	845	83.0	32	(1) 270 / (2) 80
6017.322	300	322-340	3616.-	300	300	300		1012	123.0	32	(1) 270 / (2) 145

L'indicazione del diametro esterno misurato è sempre necessario per le ordinazioni.

Utilizzare PE solo con bussola d'appoggio Aquaform.

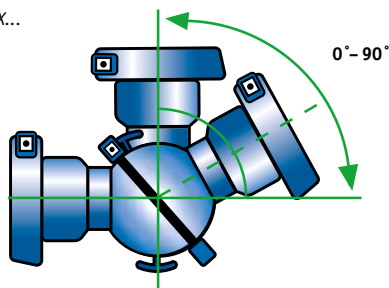
fino a PE 225: a partire da PE 280:



Bussola d'appoggio su pagine 23/24.

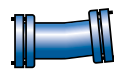
## L'angolo adatto per ogni situazione: sostituisce angoli e curve rigidi

HymaxGrip® FLEX...



... sostituisce i raccordi ad angolo fisso

5°



22°



45°



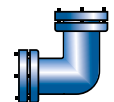
11°



30°



90°





## Hymax®2 / Hymax® raccordi multidiametro PN16 per acqua potabile – ideale per le soluzioni che adottano tubi di piccole dimensioni.



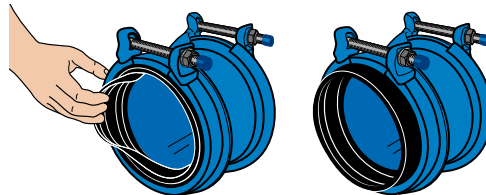
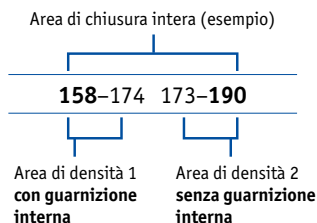
Il montaggio rapido e con perforazione a rotazione porta a un considerevole risparmio di tempo e costi ed è ideale per le soluzioni che adottano tubi di piccole dimensioni.

In caso di fissaggi di differenti materiali per tubature, i raccordi multidiametro Hymax® 2 e Hymax® offrono una garanzia in più grazie all'impermeabilizzazione meccanica e allo stesso tempo idraulica (guarnizione testata W270 e KTW). Le viti raggiungibili dall'alto permettono un comodo montaggio. Una riparazione con raccordo Hymax® sostituisce il tubo di piccole dimensioni con la fascetta regolabile dei manicotti a vite.

### Informazioni sui prodotti

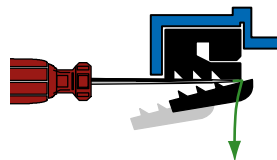
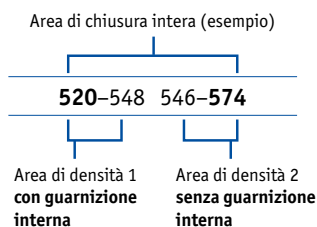
- Materiale di lavorazione in acciaio con strati epossidici
- Viti e dadi esagonali in acciaio antiruggine (V2A). Filettatura antiadesione con copertura di zinco.
- Doppia guarnizione EPDM per acqua potabile (KTW/W270)
- Pressione per acqua fino a PN16 max.
- Temperatura di funzionamento ammessa: da -30° fino a +50°C
- Non resistente alla trazione
- Deflessioni angolari fino a 4° su due lati

## Guarnizione Hymax® 2 raccordi multidiametro (fino a DN 300):



Se necessario (area di densità 2), tirare la parte interna della guarnizione verso l'esterno. **Se guarnizione pulita, può essere invertita di nuovo!**

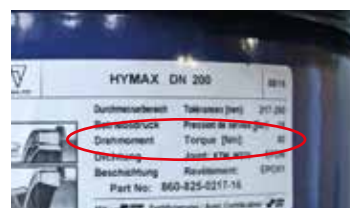
## Guarnizione Hymax® raccordi multidiametro (a partire da DN 350):



Se necessario (area di densità 2), Rimuovere l'anello di guarnizione e tirare fuori tutto l'intorno. **Non può essere rimontata!**

## Specifiche di coppia:

Grazie alla costruzione robusta dei raccordi di riparazione Hymax® la coppia, indicata sull'etichetta collata sul prodotto, può essere **augmentata fino a +50%** su tubi metallici, dipendente dall'omologazione dei tubi. secondo l'omologazione dei tubi.



# DN 40 – 600

## PN16



Per il fissaggio di svariati materiali per tubi.

EPDM

## Hymax® 2 / Hymax® Raccordi multidiametro in acciaio

non resistente alla trazione

Art. no	DN	Area di chiusura		Prezzo CHF	Ghisa duttile DN	Ghisa grigia DN	Acciaio DN	Lunghezza mm	Peso kg	LC mm	Dinamo- metrica NM	NPK no 412
		Area di densità 1 mm	Area di densità 2 mm									
<b>Hymax® 2</b>												
6006.040	40	41-50	49-54	148.-	40(vR)	32/40	1 ¼" / 1 ½"	155	2.3	19	45	744.116
6006.050	50	54-66	65-77	178.-	40/50	40/50/60	2" / 2 ½"	170	2.5	19	70	744.117
6006.080	80	88-99	98-108	232.-	80	75/80/90	80	225	4.4	22	70	744.121
6006.100	100	108-126	125-143	279.-	100	100/110/120	100/125	275	7.6	22	80	744.122
6006.125	125	130-146	145-158	447.-	125	120/125/135	125	275	9.1	22	80	744.123
6006.150	150	158-174	173-188	482.-	150	150/165	150	275	10.3	22	80	744.124
6006.175	175	190-206	205-222	587.-	175	175/180/190	200	275	11.9	22	80	
6006.200	200	217-233	232-248	708.-	200/225	200/225	200	275	15.0	22	80	744.125
6006.250	250	272-289	288-303	833.-	250/275	275	250	275	15.1	22	100	744.126
6006.252	250	278-295	294-311	901.-		275		275	16.2	22	100	
6006.300	300	315-331	330-347	1160.-	300	300	300	275	16.8	22	110	744.127
6006.301	300	334-350	349-363	1354.-		325	350	275	17.3	22	110	

## Hymax®

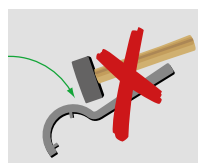
6006.352	350	370-398	396-424	2225.-	350/375	350	400	295	34.0	24	200	
6006.402	400	420-448	446-474	2420.-	400	400		295	38.0	24	200	744.128
6006.450	450	470-498	496-524	2857.-	450	450	500	295	47.0	24	200	
6006.501	500	520-548	546-574	2696.-	500	500		295	50.0	24	200	
6006.551	550	572-600	598-626	2682.-		550	600	295	65.0	24	200	
6006.600	600	624-652	650-678	2778.-	600	600		295	60.0	24	200	

Si veda anche le dimensioni per tubi in fibrocemento (Eternit), pagine 26-27.

L'indicazione del diametro esterno misurato è sempre necessario per le ordinazioni.



Riparazione con due Hymax® e un tubo corto. Montaggio semplicissimo con 2 vite di facile accesso da sopra per raccordare.



Montaggio rapido e con perforazione a rotazione, ideale per tubi in ghisa e fibrocemento.

## DN 40 – 550 PN16



Per il fissaggio di svariati materiali per tubi.

EPDM

### Hymax® 2 / Hymax® ridotto Raccordi multidiametro in acciaio

ridotti, non resistente alla trazione

Art. no	DN	Area di chiusura 1 mm <sup>1)</sup>	Area di chiusura 2 mm <sup>1)</sup>	Prezzo CHF	Ghisa duttile DN	Ghisa grigia DN	Acciaio DN	Lunghezza mm	Peso kg	LC mm	Dinamo- metrica NM	NPK no 412
<b>Hymax® 2 ridotto</b>												
6007.050	50/40	54-77	41-54	231.-				240	3.9	19	60/45	
6007.100	100/80	108-143	88-108	344.-				222	6.0	22	80/70	744.252
6007.125	125/100	130-158	108-143	482.-				250	8.5	22	80/80	744.263
6007.150	150/100	158-188	108-143	516.-				250	8.3	22	80/80	744.264
6007.151	150/125	158-188	130-158	536.-		Vedere specifiche		275	9.0	22	80/80	
6007.200	200/150	217-248	158-188	595.-		Hymax® p. 19		275	11.0	22	80/80	744.285
6007.201	200/175	217-248	190-222	661.-				275	12.0	22	80/80	
6007.250	250/200	272-303	217-248	833.-				275	13.2	22	100/80	744.316
6007.300	300/250	315-347	272-303	993.-				515	32.0	22	110/100	744.337
6007.301	300/300	334-363	315-347	1092.-				465	30.0	22	110/110	

### Hymax® ridotto

6007.302	300/300	358-412*	315-347	2316.-				595	49.0	22	200/80	
6007.352	350/300	370-424	315-347	2497.-		Vedere specifiche		595	38.0	24	200/80	
6007.401	400/350	420-474	370-424	2810.-		Hymax® p. 19		605	38.0	24	200/200	
6007.420	400/400	444-498**	420-474	3354.-				595	70.0	24	200/200	
6007.520	550/500	572-626	520-574	3715.-				605	85.0	24	200/200	

\* 358-386/384-412

\*\* 444-472/470-498

Si veda anche le dimensioni per tubi in fibrocemento (Eternit), pagine 26-27.

L'indicazione del diametro esterno misurato è sempre necessario per le ordinazioni.

## a partire da DN 350



Per il fissaggio di svariati materiali per tubi.

EPDM

### Hymax®, Hymax® ridotto, Hymax® flangia, grandi raccordi in acciaio

non resistente alla trazione

La produzione può essere avviata a partire da un diametro esterno di 358 mm per qualsiasi dimensione e impiego desiderato. Saremo lieti di formulare un'offerta su misura. Termine di consegna ca. 8-12 settimane.

**DN 80 – 600**  
**PN16**



Per il fissaggio  
di svariati materiali  
per tubi.

EPDM

## Hymax® 2 / Hymax® flangia Raccordi multidiametro in acciaio

flangia combinato, non resistente alla trazione

Art. no	DN	Area di chiusura		Prezzo CHF	Ghisa duttile DN	Ghisa grigia DN	Acciaio DN	Lunghezza mm	Peso kg	LC mm	Dinamo- metrica NM	Flangia DN	Perfo- razione	NPK no 412
		Area di densità 1 mm	Area di densità 2 mm											
<b>Hymax® 2 flangia</b>														
6010.080	80	88-99	98-108	238.-	80	80/90	80	128	5.4	19	70	80	10/16	745.121
6010.100	100	108-126	125-143	279.-	100	100	100/125	130	8.2	22	80	100	10/16	745.122
6010.125	125	130-146	145-158	463.-	125	120/125/135	125	159	9.7	22	80	125	10/16	745.123
6010.150	150	158-174	173-188	492.-	150	150/165	150	161	11.2	22	80	150	10/16	745.124
6010.202	200	217-233	232-248	987.-	200/225	200/225	200	163	14.5	22	80	200	10/16	745.135
6010.254	250	272-289	288-303	1306.-	250/275	275	250	169	18.4	22	100	250	10/16	745.136
6010.305	300	315-331	330-347	1427.-	300	300	300	169	20.5	22	110	300	10/16	745.137

### Hymax® flangia

6010.353	350	370-398	396-424	2905.-	350/375	350	400	285	35.0	24	200	350	10/16	
6010.404	400	420-448	446-474	2912.-	400	400		286	38.0	24	200	400	10/16	745.138
6010.444	400	444-472	470-498	3384.-				320	60.0	24	200	400	10/16	
6010.470	450	470-498	496-524	3615.-	450	450	500	290	74.0	24	200	500	10/16	
6010.505	500	520-548	546-574	3791.-	500	500		295	50.0	24	200	500	10/16	
6010.572	550	572-600	598-626	4272.-				295	62.0	24	200	600	10/16	
6010.624	600	624-652	650-678	4992.-	600	600		290	67.0	24	200	600	10/16	

Dimensioni flange secondo DIN EN 1092-1.

Si veda anche le dimensioni per tubi in fibrocemento (Eternit), pagine 26-27.

L'indicazione del diametro esterno misurato è sempre necessario per le ordinazioni.



Montaggio di una  
Hymax® flangia DN 500.

**1/2" – 2"**  
**PN10**



Per riparazioni di  
tubi in acciaio e ghisa.

EPDM

## Collari di riparazione a 2 pezzi in ghisa duttile

Art. no	Area di chiusura mm	Prezzo CHF	Ghisa DN	Pollice	Lunghezza mm	Peso kg	LC mm
8800.016	20-23	<b>94.-</b>		1/2"	100	1.9	19
8800.021	25-28	<b>105.-</b>		3/4"	100	2.0	19
8800.026	31-35	<b>109.-</b>		1"	120	2.6	19
8800.033	41-45	<b>113.-</b>	30/32	1 1/4"	120	2.7	19
8800.042	48-52	<b>124.-</b>		1 1/2"	140	3.4	19
8800.052	57-61	<b>146.-</b>		2"	140	3.7	19

**DN 80 – 400**



## Pezzi di tubo in ghisa duttile interno cementato (CAF)

Art. no	DN	Ø mm	Lunghezza mm	Prezzo CHF	Peso kg
3501.082	80	98	1100	<b>140.-</b>	17.5
3501.102	100	118	1100	<b>140.-</b>	22.0
3501.127	125	144	1100	<b>180.-</b>	27.0
3501.152	150	170	1100	<b>208.-</b>	32.0
3501.202	200	222	1100	<b>287.-</b>	44.5
3501.252	250	274	1100	<b>399.-</b>	58.0
3501.302	300	326	1100	<b>492.-</b>	74.5
3501.352	350	378	1100	<b>su domanda</b>	95.0
3501.402	400	429	1100	<b>su domanda</b>	113.0

Soltanto adatto per collegamenti con raccordi (ad es. Hymax Grip®, Hymax®, RepaFlex® ecc.)

Ø 32 – Ø 63



## Bussole d'appoggio in acciaio inox 1.4301

per tubi PE SDR11/S5

### Standard

Art. no	Ø PE mm	Spessore PE mm	Lunghezza mm	Prezzo CHF
6051.032	32	3.0	101	26.–
6051.045	40	3.7	106	26.–
6051.055	50	4.6	111	29.–
6051.068	63	5.8	121	30.–

### Long 150 mm

Art. no	Ø PE mm	Spessore PE mm	Lunghezza mm	Prezzo CHF	NPK no 412
6051.040	40	3.7	150	30.–	467.252
6051.050	50	4.6	150	31.–	467.253
6051.063	63	5.8	150	33.–	467.254

Ø 75 – Ø 250



Concezionate  
da Aquaform.  
Brevettata in Svizzera.

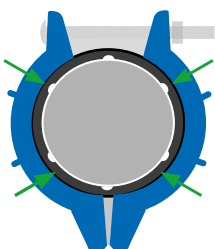
## Bussole d'appoggio oK in acciaio inox 1.4301

per tubi PE SDR11/S5

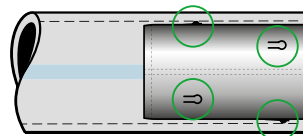
Art. no	Ø mm	Spessore mm	Lunghezza mm	Prezzo CHF	NPK no 412
6052.075	75	6.8	150	53.–	467.255
6052.090	90	8.2	200	58.–	467.256
6052.110	110	10.0	200	62.–	467.257
6052.125	125	11.4	200	65.–	467.258
6052.140	140	12.7	200	69.–	467.261
6052.160	160	14.6	200	76.–	467.262
6052.180	180	16.4	200	88.–	467.263
6052.200	200	18.2	240	101.–	467.264
6052.225	225	20.5	240	104.–	467.265
6052.250	250	22.7	240	112.–	467.266

per tubi PE SDR17/S8

Art. no	Ø mm	Spessore mm	Lunghezza mm	Prezzo CHF	NPK no 412
6053.075	75	4.5	150	53.–	467.215
6053.090	90	5.4	200	58.–	467.216
6053.110	110	6.6	200	62.–	467.217
6053.125	125	7.4	200	65.–	467.218
6053.140	140	8.3	200	69.–	467.221
6053.160	160	9.5	200	76.–	467.222
6053.180	180	10.7	200	88.–	467.223
6053.200	200	11.9	240	101.–	467.224
6053.225	225	13.4	240	104.–	467.225
6053.250	250	14.8	240	112.–	467.226



La nuova bussola d'appoggio oK assorbe tutte le forze dei raccordi multidiametro che agiscono sui tubi PE.



Le borchie/molle di tensione tengono la bussola d'appoggio saldamente posizionata nel tubo PE.

Ø 75 – Ø 400



## Bussole d'appoggio in acciaio inox 1.4301 con cueno extra forte

per tubi PE SDR11/S5

Art. no	Ø mm	Spessore mm	Lunghezza mm	Prezzo CHF
6050.005	75	6.8	175	53.-
6050.007	90	8.2	175	58.-
6050.010	110	10.0	175	62.-
6050.013	125	11.4	175	65.-
6050.015	140	12.7	175	69.-
6050.017	160	14.6	200	76.-
6050.019	180	16.4	200	88.-
6050.021	200	18.2	200	101.-
6050.023	225	20.5	225	104.-
6050.025	250	22.7	225	112.-
6050.028	280	25.4	225	136.-
6050.031	315	28.6	225	141.-
6050.036	355	32.3	225	182.-
6050.040	400	36.4	225	225.-

per tubi PE SDR17/S8

Art. no	Ø mm	Spessore mm	Lunghezza mm	Prezzo CHF
6050.004	75	4.5	175	53.-
6050.006	90	5.4	175	58.-
6050.009	110	6.6	175	62.-
6050.012	125	7.4	175	65.-
6050.014	140	8.3	175	69.-
6050.016	160	9.5	200	76.-
6050.018	180	10.7	200	88.-
6050.020	200	11.9	200	101.-
6050.022	225	13.4	225	104.-
6050.024	250	14.8	225	112.-
6050.029	280	16.6	225	136.-
6050.032	315	18.7	225	141.-
6050.037	355	21.1	225	182.-
6050.041	400	23.7	225	225.-

## Listino prezzi

Sistemi di protezione e distribuzione per acqua potabile

Download su  
aquaform.ch



Per esempio:

### MAG-FLUX

Contatore di flusso mobile  
per il risciacquo professionale  
e misurazioni dei flussi.





## Attrezzi

Art.no	Articolo	Prezzo CHF
8900.111	Chiave dinamometrica 20–200 Nm con cricchetto ½" *	178.–
8900.112	Chiave dinamometrica fino a 400 Nm	921.–
8900.120	Cricchetto ½" commutabile L = 380 mm	178.–
8900.260	Chiave a tubo extra lunga 19 mm x ½"	58.–
8900.265	Chiave a tubo extra lunga 22 mm x ½"	61.–
8900.270	Chiave a tubo extra lunga 24 mm x ½"	65.–
8900.271	Chiave a tubo per HymaxGrip® FLEX 27 mm	71.–
8900.273	Chiave a tubo per HymaxGrip® FLEX 32 mm	81.–
8900.300	Cinghia di pulizia con manici ad anello L = 1200 mm circa	213.–
8900.301	Cinghia di pulizia con manici ad anello L = 1800 mm circa	257.–
8900.310	Raspa L = 520 mm	52.–
8900.400	Metro a nastro con scala diametri fino a 1600 mm, vetroresina 16 mm, manovella	35.–

\* Ispezione da parte del rappresentante Aquaform AG sul posto possibile, ma nessuna riparazione.



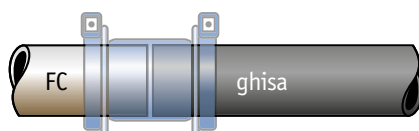
## Cassa attrezzi completa

Art.no	Articolo	Prezzo CHF
8900.600	Box portautensili con contenuti – Chiave dinamometrica 20–200 Nm con cricchetto – Cricchetto ½" commutabile L = 380 mm – Tre chiavi a tubo 19 mm, 22 mm und 24 mm – Raspa L = 520 mm – Cinghia di pulizia L = 1800 mm circa – Metro a nastro con scala diametri fino a Ø 1600 mm – Spatola – Spazzola metallica – Guanti da lavoro – Metro pieghevole – Temperino – Cacciavite – Tabella massa tubi – Evidenziatore	969.–

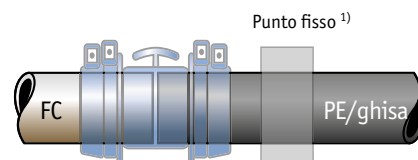
# Collegamenti e riparazioni di tubi di fibrocemento (Eternit®) PN 6 fino a PN 16

## Combinazioni possibili

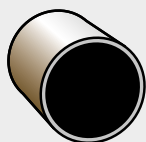
Raccordi FC con ghisa



Raccordi FC con ghisa o PE



Tubi in Eternit®  
cal./grezzo  
PN 6, PN 10, PN 16



Raccordi multidiametro Hymax® e  
Hymax® 2 PN 16 doppia guarnizione



Raccordi multidiametro  
HymaxGrip® PN 16 doppia guarnizione



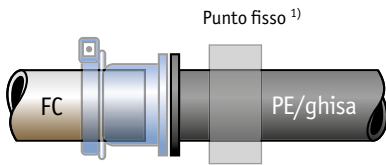
DN	PN	cal./grezzo Programma consegna fibrocemento 1983 non resistente alla trazione	Art. no	Area di chiusura mm	Ghisa DN (AD)	PE mm (AD)	Art. no	Area di chiusura mm
80	16	100 / 101 - 107	<b>6006.080</b>	88 - 108	80 / 98	90 <sup>1)</sup>	<b>6014.080</b>	80-106
100	16	124 / 125 - 131	<b>6006.100</b>	108 - 143	100 / 118	110/125 <sup>1)</sup>	<b>6014.106</b>	106-130
125	16	153 / 154 - 160	<b>6006.125<sup>3)</sup></b>	130 - 158	125 / 144	140/160 <sup>1)</sup>	<b>6014.130</b>	130-162
150	16	182 / 183 - 189	<b>6006.150<sup>3)</sup></b>	158 - 188	150 / 170	160/180 <sup>1)</sup>	<b>6014.158</b>	158-190
200	6	226 / 227 - 233	<b>6006.200</b>	217 - 248	200 / 222			
	10	232 / 233 - 239	<b>6006.200</b>	217 - 248	200 / 222			
	16	240 / 241 - 247	<b>6006.200</b>	217 - 248	200 / 222	225/250 <sup>1)</sup>	<b>6016.214</b>	214-264
250	6	280 / 281 - 287	<b>6006.250</b>	272 - 303	250 / 274			
	10	288 / 289 - 295	<b>6006.250</b>	272 - 303	250 / 274			
	16	300 / 301 - 307				280/315 <sup>1)</sup>	<b>6016.266</b>	266-316
300	6	334 / 335 - 341	<b>6006.300</b>	315 - 347	300 / 326			
	10	346 / 347 - 353	<b>6007.301</b>	334-363 / 315-347	300 / 326			
	16	360 / 361 - 367	<b>6007.302</b>	358-412 / 315-347	300 / 326	315/355 <sup>1)</sup>	<b>6016.312<sup>3)</sup></b>	312-362
350	6	388 / 391 - 397	<b>6006.352</b>	370 - 424	350 / 378			
	10	404 / 407 - 413	<b>6006.352</b>	370 - 424	350 / 378			
	16	420 / 423 - 429	<b>6007.401</b>	420-474 / 370-424	350 / 378			
400	6	445 / 447 - 453	<b>6007.420</b>	444-498 / 420-474	400 / 429			
	10	463 / 465 - 471	<b>6007.420</b>	444-498 / 420-474	400 / 429			
	16	483 / 485 - 491	<b>6007.420</b>	444-498 / 420-474	400 / 429			
500	6	554 / 557 - 563	<b>6006.501</b>	520 - 574	500 / 532			
	10	576 cal.	<b>6007.520</b>	572-626 / 520-574	500 / 532			
	10	579 - 585 non cal.	<b>6007.520</b>	572-626 / 520-574	500 / 532			
	16	600 / 603 - 609	<b>6007.520</b>	572-626 / 520-574	500 / 532			
600	6	664 / 667 - 673	<b>6006.600</b>	624 - 678	600 / 634			

ulteriori su domanda

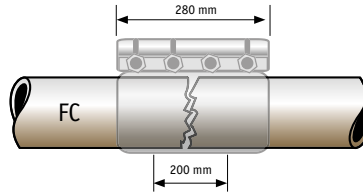
<sup>1)</sup> PE sempre con bussola d'appoggio Aquaform e punto fisso

<sup>3)</sup> Le aree di chiusura Hymax e HymaxGrip non coprono tutte le dimensioni di tubi in Eternit.

## Giunzione FC su flangia PN 10/16



## Riparazioni di rotture nelle condutture o raccordi Gibault

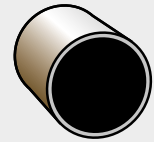
Raccordi multidiametro Hymax® e Hymax® 2  
flangia PN 10/16 doppia guarnizione

6010

Raccordi per riparazione  
RepaFlex® 22 PN 16 e  
RepaMax® 32 PN 16 doppia guarnizione

8809

8810

Tubi in Eternit®  
cal./grezzo  
PN 6, PN 10, PN 16

Art. no	Area di chiusura mm	Flangia DN	Art. no	Area di chiusura mm	DN	PN	cal./grezzo Programma consegna fibrocemento 1983 non resistente alla trazione
6010.080	88 - 108	80	8809.087	87 - 109	80	16	100 / 101 - 107
6010.100	108 - 143	100	8809.108	108 - 131	100	16	124 / 125 - 131
6010.125 <sup>3)</sup>	130 - 158	125	8809.152	152 - 174	125	16	153 / 154 - 160
6010.150 <sup>3)</sup>	158 - 188	150	8810.158	158 - 190	150	16	182 / 183 - 189
6010.202	217 - 248	200	8810.217	217 - 250	200	6	226 / 227 - 233
6010.202	217 - 248	200	8810.217	217 - 250		10	232 / 233 - 239
6010.202	217 - 248	200	8810.217	217 - 250		16	240 / 241 - 247
6010.254	272 - 303	250	8810.278	278 - 311	250	6	280 / 281 - 287
6010.254	272 - 303	250	8810.278	278 - 311		10	288 / 289 - 295
			8810.278	278 - 311		16	300 / 301 - 307
6010.305	315 - 347	300	8810.313	313 - 347	300	6	334 / 335 - 341
			8810.334	334 - 366		10	346 / 347 - 353
			8810.352	352 - 384		16	360 / 361 - 367
6010.353	370 - 424	350	8810.388	388 - 420	350	6	388 / 391 - 397
6010.353	370 - 424	350	8810.388	388 - 420		10	404 / 407 - 413
6010.404	420 - 474	400	8810.404	404 - 436		16	420 / 423 - 429
6010.444	444 - 498	400	8810.434	434 - 466	400	6	445 / 447 - 453
6010.444	444 - 498	400	8810.434	434 - 466		10	463 / 465 - 471
6010.444	444 - 498	400	8810.466	466 - 498		16	483 / 485 - 491
6010.505	520 - 574	500	8810.544	544 - 576	500	6	554 / 557 - 563
6010.572	572 - 626	600	8810.544	544 - 576		10	576 cal.
6010.572	572 - 626	600	8810.578	578 - 610		10	579 - 585 non cal.
6010.572	572 - 626	600	8810.578	578 - 610		16	600 / 603 - 609
6010.624	624 - 678	600	8810.650	650 - 682	600	6	664 / 667 - 673

# Condizioni generali di vendita e di fornitura

## 1. Obblighi generali

Per le forniture di Aquaform AG sono vincolanti esclusivamente le seguenti condizioni di vendita e fornitura. Eventuali deroghe a queste condizioni devono essere espressamente confermate per iscritto da Aquaform AG prima di eseguire la consegna. Effettuando un ordine il cliente si impegna a rispettare integralmente le seguenti condizioni, a meno che non siano stati presi per iscritto accordi individuali particolari in deroga alle presenti disposizioni. Aquaform AG si riserva sempre il diritto di apportare modifiche tecniche.

## 2. Prezzi

Tutti i prezzi sono al netto espressi in franchi svizzeri franco magazzino Aquaform AG escluse IVA, LSVA e spese di trasporto. Le consegne vengono effettuate franco domicilio dal magazzino di Aquaform AG. Per un valore della fattura inferiore a CHF 3'000.- netti, Aquaform AG addebita le spese di trasporto, spedizione e imballaggio. I costi per le spedizioni espresse vengono sempre fatturati in aggiunta. I prezzi sono soggetti a variazioni.

## 3. Condizioni di pagamento

Le fatture di Aquaform AG devono essere pagate entro 30 giorni dalla data di fatturazione al netto e senza sconti. Se il cliente è in ritardo con il pagamento, Aquaform AG ha il diritto di addebitare, senza avviare alcun sollecito, un interesse di mora del 5% a partire dalla data di scadenza del pagamento in sospeso. Se il cliente è in ritardo con il pagamento, Aquaform AG è inoltre autorizzata a retrocedere dal contratto senza ulteriori indugi e/o a richiedere per successive prestazioni un pagamento anticipato o altre garanzie. Aquaform AG si riserva espressamente il diritto di richiedere ulteriori danni. È espressamente escluso trattenere o ridurre pagamenti a seguito di reclami, presunti difetti o diritti di garanzia, nonché compensare pagamenti con crediti in contropartita.

## 4. Trasferimento di benefici e rischi

I benefici e i rischi passano al cliente, anche in caso di consegna franca, quando la merce esce dallo stabilimento. Se la spedizione viene ritardata o resa impossibile per motivi non imputabili ad Aquaform AG, Aquaform AG è autorizzata a immagazzinare la merce presso Aquaform AG o presso terzi per conto e a rischio del cliente.

## 5. Riserva di proprietà

La merce consegnata rimane di proprietà di Aquaform AG fino al completo pagamento. Aquaform AG è autorizzata a effettuare a proprie spese la registrazione della riserva di proprietà nei registri ufficiali e a compiere tutte le formalità del caso. Se necessario, alla prima richiesta di Aquaform AG il cliente si impegna a prendere le misure necessarie da parte sua nei confronti di Aquaform AG.

## 6. Termini di consegna

L'indicazione dei termini di consegna viene fornita al meglio delle nostre conoscenze, ma senza alcuna garanzia. Il termine di consegna concordato non inizia a decorrere o viene adeguatamente prolungato se i fornitori di Aquaform AG sono in ritardo con le consegne o se, senza colpa di Aquaform AG, si verificano eventi di qualsiasi tipo che impediscono il regolare svolgimento dei lavori per l'esecuzione dell'ordine o se si verificano eventi di forza maggiore. Se il mancato rispetto di un termine di consegna non è dovuto a una colpa esclusiva di Aquaform AG, il cliente non è autorizzato a recedere dal contratto o a chiedere un risarcimento danni.

## 7. Verifica e notifica dei reclami

Il cliente deve controllare la fornitura entro 8 giorni dal ricevimento e informare immediatamente per iscritto Aquaform AG di eventuali difetti riscontrati. I difetti scoperti più tardi, ma entro il periodo di garanzia, devono essere segnalati immediatamente.

## 8. Garanzia

Aquaform AG garantisce al cliente che i prodotti forniti sono privi di difetti di materiale o di fabbricazione. Sono esclusi dalla garanzia, in particolare, le parti soggette a usura, i danni dovuti alla normale usura o alla cattiva manutenzione, all'inservanza delle istruzioni per l'uso, a sollecitazione eccessiva o a interventi non appropriati da parte del cliente o di terzi. La garanzia è esclusa anche per difetti causati da un'installazione e una messa in funzione non eseguite a regola d'arte e/o che sono dovuti al fatto che non sono state seguite le istruzioni fornite da Aquaform AG dopo il ricevimento dei reclami (ad es. spegnimento immediato). Il periodo di garanzia per tutti i prodotti per l'acqua potabile prodotti da Aquaform AG con il marchio Aquaform AG è di cinque anni. Per tutti gli altri prodotti forniti da Aquaform AG in rivendita valgono le condizioni generali di vendita e di fornitura del produttore. Aquaform AG non è responsabile di questi prodotti. Il periodo di garanzia inizia con la consegna del prodotto franco fabbrica. Per tutti gli altri aspetti si applicano le disposizioni del Codice delle obbligazioni svizzero. Per i difetti coperti dalle suddette disposizioni di garanzia, a propria discrezione Aquaform AG riparerà gratuitamente o sostituirà le parti difettose. Aquaform AG risponde solo dei costi che avrebbe dovuto sostenere per la riparazione o la sostituzione. Se il danno viene riparato da terzi, tutti i costi aggiuntivi che ne derivano sono a carico del cliente. Sono espressamente escluse ulteriori rivendicazioni, in particolare richieste di risarcimento danni. Aquaform AG si riserva il diritto di limitare la garanzia in caso di mancata esecuzione della prova di pressione.

### 9. Esclusione di ulteriori responsabilità di Aquaform AG

Tutti i reclami del cliente, indipendentemente dal motivo giuridico su cui si basano, sono regolati in modo definitivo in queste condizioni. In particolare, sono esclusi tutti i diritti non espressamente menzionati del cliente per danni, riduzione, risoluzione del contratto (incluso l'errore) o recesso dal contratto. In nessun caso il cliente ha diritto a risarcimenti per danni che non si sono verificati sull'oggetto stesso della fornitura, come la perdita di produzione, perdite di uso, la perdita di ordini, il mancato guadagno e altri danni conseguenti e indiretti. Questa esclusione di responsabilità non vale in caso di dolo o colpa grave di Aquaform AG, tuttavia vale anche per il dolo o la colpa grave di assistenti. Inoltre, questa esclusione di responsabilità non si applica nella misura in cui è in contrasto con le norme imperative.

### 10. Responsabilità del prodotto

Restano salve le disposizioni della legge federale sulla responsabilità per danno da prodotti (LRDP).

### 11. Ritorni

I ritorni non da imputare a un comportamento contrario ai termini del contratto da parte di Aquaform AG richiedono il previo consenso scritto di Aquaform AG. La merce (compreso l'imballaggio) deve pervenire a Aquaform AG in perfetto stato. Per i ritorni verrà addebitato al cliente un costo forfettario di gestione pari almeno al 15% dell'importo della fattura. Se il ritorno non viene ricevuto da Aquaform AG in perfette condizioni (materiale e imballaggio), non sarà garantito alcun rimborso oppure verrà riconosciuto un rimborso ridotto. In generale non è possibile il ritorno di prodotti speciali specifici del cliente e di pezzi sagomati in PE.

### 12. Luogo di adempimento, foro competente, diritto applicabile

Il foro competente esclusivo è 4144 Arlesheim/BL, Svizzera, indipendentemente dal domicilio o dalla sede sociale delle parti.

Versione 01/2022

#### Abbreviazioni in uso:

EPDM	Monomero etilene-propilene-diene per caucciù sintetico consentito per acqua potabile.
NBR	Gomma nitrilica, caucciù nitril-butadiene per condotte di gas, caucciù sintetico adatto a tenuta di gas.
DN	Diameter Nominal (ingl.), diametro nominale di tubi, armature e componenti.
PN	Pressure Nominal (ingl.), pressione nominale in bar in base alla quale sono progettati i componenti delle condotte standardizzate.
PE	Polietilene

DI/d1	Diametro interno
DE/d2	Diametro esterno
s	Spessore
LC	Lunghezza della chiave
NM	Dinamometria
SDR11/S5	Tubi PE, serie tubi PN16, ad es. PE100 PN16
SDR17/S8	Tubi PE, serie tubi PN10, ad es. PE100 PN10
FC	Fibrocemento (Eternit®)
Cal.	Diametro esterno calibrato (chiuso) per tubi Eternit®
CAF	Cementi altoforno

## Nostro listino prezzi

Sistemi di protezione e distribuzione per acqua potabile



- Elementi prefabbricati – Estrazione dell'acqua da idranti
- Disconnettori
- Valvole di ritegno con membrana conica
- Prese d'acqua per cantieri
- Distributori d'acqua
- Raccordi Storz
- Chiavi di fontaniere
- Pezzi di ricambio e accessori
- Controllo e revisione per disconnettori

Download su  
aquaform.ch

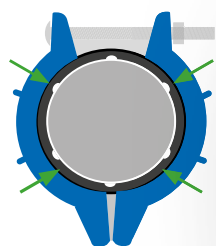


# Bussole d'appoggio oK senza cuneo per tubi in pressione PE

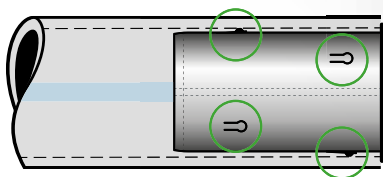
*Ideali per il montaggio di raccordi multidiametro. In acciaio inox 1.4301.  
Disponibili per tubi PE SDR11/S5 e SDR17/S8 nei diametri 75 - 250 mm.*

## I vantaggi in sintesi

- bussola d'appoggio in un pezzo
- facile da montare
- montaggio rapido
- costruzione robusta
- alta resistenza alla compressione
- lunghezza ottimizzata



La nuova bussola d'appoggio oK assorbe tutte le forze dei raccordi multidiametro che agiscono sui tubi PE .



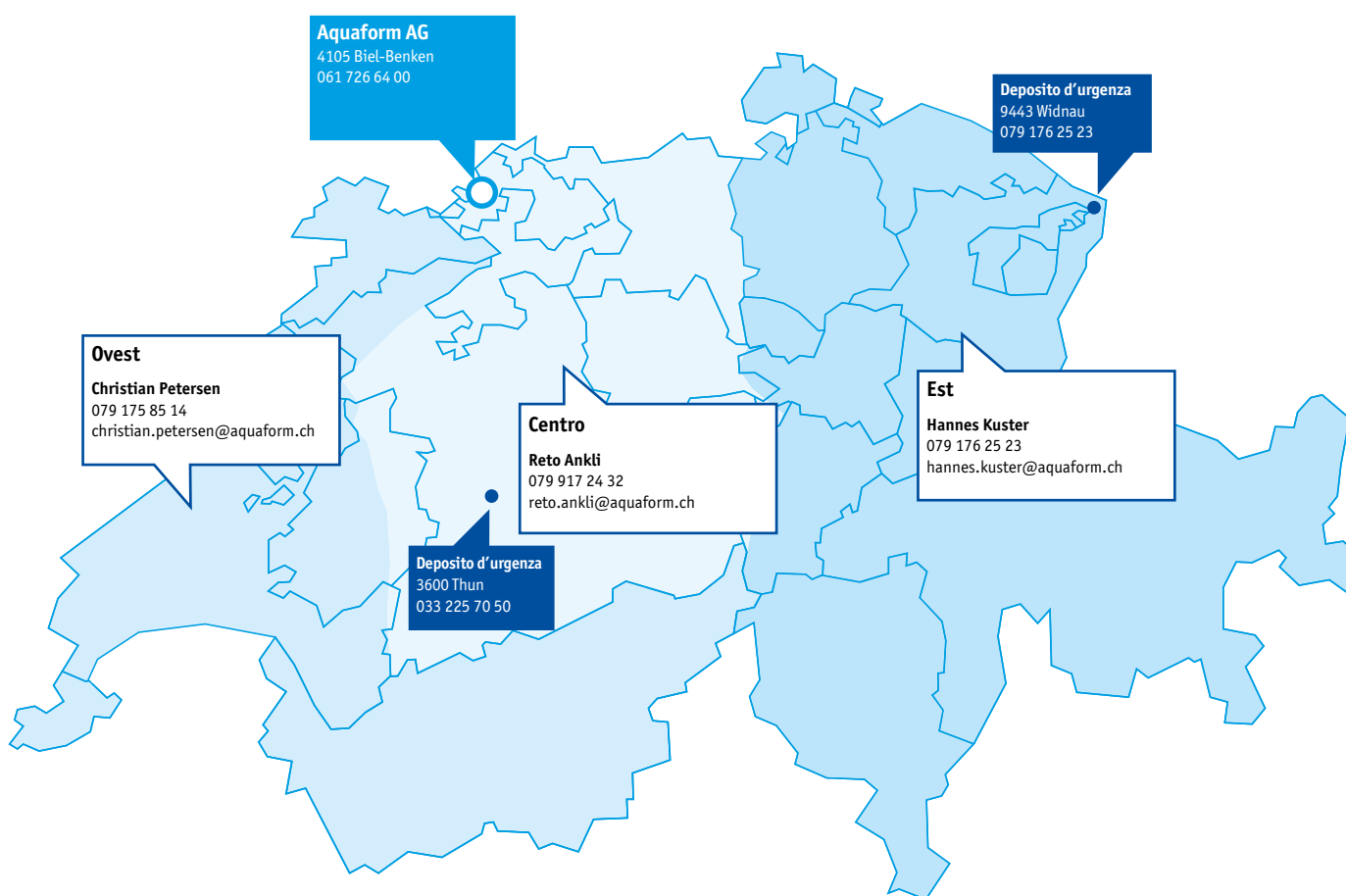
Le borchie/molle di tensione tengono la bussola d'appoggio saldamente posizionata nel tubo PE.



# I nostri consulenti tecnici

**Sarà nostro piacere poter fornire supporto nella fase di montaggio dei tubi o durante la riparazione delle rotture nei tubi di condotte per acqua potabile e per gas in modo efficiente.**

Aquaform AG vi offre in questo ambito una gamma completa di raccordi per riparazioni, raccordi multidiametro e raccordi, nel rispetto del motto «riparare e fissare le condotte difettose è semplice, se si ha a disposizione il giusto materiale». Il nostro programma completo è disponibile da magazzino. Fatevi consigliare dai nostri competenti consulenti tecnici.



# Dimensioni dei tubi

## Diametro esterno mm

DN	Tubo in ghisa sferoidale a norma tedesca	Manicotti a vite vonRoll 2317	Manicotti a innesto vonRoll 2515	Tubo in acciaio* DIN2548/ISO	Tubo in ghisa vecchi/Tubo in ghisa grigia	PE mm DE (DI)	Tubo in Eternit® cal./grezzo PN6	Tubo in Eternit® cal./grezzo PN 10	Tubo in Eternit® cal./grezzo PN 16
15				21.3 (1/2")		20 (16)	Programma consegna fibrocemento 1983		
20				26.9 (3/4")		25 (20.4)	non resistente alla trazione		
25				33.7 (1")		32 (26)			
30/32	46			42.4 (1 1/4")	41 - 47	40 (32.6)			
40	56	52		48.3 (1 1/2")	50 - 56	50 (40.8)			
50	66	63	61	60.3 (2")	61 - 67	63 (51.4)			
60	77				72 - 78				
65	82			76.1 (2 1/2")		75 (61.4)			
70	87	84	82		82 - 88				
75					87 - 93				
80	98	95	98	88.9 (3")	93 - 99	90 (73.6)			100/101-107
90	108				104 - 108	110 (90)			
100	118	116	118	114.3 (4")	114 - 120	125 (102.2)			124/125-131
110					125 - 131	140 (114.6)			
120					134 - 137				
125	144	141	144	139.7	139 - 146	160 (130.8)			153/154-160
135					150 - 153				
150	170	168	170	168.3	166 - 173	180 (147.2)			182/183-189
165					180 - 184				
175	196				192 - 199	200 (163.6)			
180					197 - 200				
190					208 - 211	225 (184)			
200	222	220	222	219.1	218 - 225	250 (204.6)	226/227-233	232/233-239	240 /241-247
225	248				244 - 247	280 (229.2)			
250	274	273	274	273	270 - 279	315 (257.8)	280/281-287	288/289-295	300/301-307
275	300				295 - 300				
300	326	324	326	323.9	321 - 330	355 (290.4)	334/335-341	346/347-353	360/361-367
315	341								
325	352				347 - 352	400 (327.2)			
350	378	376	378	355.6	372 - 382		388/391-397	404/407-413	420/423-429
375	403				395 - 398	450 (368.2)			
400	429	427	429	406.4	422 - 432	500 (409.2)	445/447-453	463/465-471	483/485-491
425	454								
450	480				476 - 480	560 (458.4)			
475	506								
500	532		532	508	527 - 530	630 (515.6)	554/557-563	576/579-585	600/603-609
525	557								
550	583				581 - 585				
600	634		635	610	631 - 635		664/667-673	682/685-691	720/723-729
650	686				681 - 685				
700	738			711	735 - 740				
750	790				785 - 790				
800	842			813	840 - 845				

\* Condotti d'acqua e tubi gas