



Listino prezzi 2026

Soluzioni per l'approvvigionamento
d'acqua potabile



Aquaform
Tubi e pezzi sagomati

Indice

Disconnettori, valvole di ritegno con membrana conica e elementi prefabbricati

Disconnettori e valvole di ritegno con membrana conica

| | |
|--|---|
| ARIS Valvola di ritegno con membrana conica DN40 | 4 |
| Disconnettore BA-IMT | 4 |
| Disconnettore BA | 4 |

Elementi prefabbricati con valvola di ritegno con membrana conica

| | |
|---|---|
| MARTINA contatore idrante DN40 con valvola di ritegno con membrana conica | 5 |
|---|---|

Elementi prefabbricati con disconnettore

| | |
|--|---|
| ARBON contatore idrante con disconnettore | 5 |
| DAVOS disconnettore | 6 |
| STABIO contatore idrante | 6 |
| LAUSANNE Box polietilene con rubinetto 2", contatore e disconnettore | 6 |

| | |
|---|---|
| CERVO rubinetto con contatore d'acqua, 2 disconnettori | 7 |
| Protezione in PE per cantore d'acqua PMK al rubinetto CERVO | 7 |
| VOLPE rubinetto con disconnettore | 7 |
| GALLO rubinetto con contatore d'acqua e disconnettore | 8 |
| Protezione in PE per contatore d'acqua PMK al rubinetto GALLO | 8 |

Protezione antigelo

| | |
|--|---|
| HEINIS valvola antigelo 3/4" con termostato automatico | 9 |
|--|---|

Valvole di ritegno con membrana conica per i vigili del fuoco

| | |
|--|----|
| Officina Aquaform | 10 |
| IGNIS® Valvola di ritegno con membrana conica DN80 | 11 |
| Supporto per IGNIS® | 11 |

Controllo, attrezzi e pezzi di ricambio

Controllo e revisione dei disconnettori

| | | | |
|---|----|--|----|
| Controllo disconnettori | 12 | Pezzi di ricambio per disconnettore BA | 13 |
| Cassetta di controllo per disconnettori BA | 12 | Pezzi di ricambio per disconnettore BA-IMT | 14 |
| Attrezzi in PE per controllo disconnettori BA-IMT | 12 | Pezzi di ricambio per disconnettore BA-I | 15 |

Prese d'acqua per cantieri

| | | | |
|------------|----|------------|----|
| AQUABOY 1" | 16 | AQUABOY 2" | 17 |
|------------|----|------------|----|

www.aquaform.ch

IGNIS® valvola di ritegno con membrana conica

tipo EA, PN16 secondo le direttive SSIGA W5



Approvvigionamento idrico d'emergenza

| | | | |
|---|----|---|----|
| Distributori d'acqua | | Anello di peso 300° zincato per FESTIVAL | 19 |
| FONTANA distributore d'acqua con rubinetti | 18 | Picchetti zincati per FESTIVAL | 19 |
| Tubo di riempimento Ø19 mm | 18 | CALVIN distribuzioni d'acqua potabile d'emergenza con rubinetti | 20 |
| FESTIVAL distributore d'acqua con rubinetti | 19 | LOGI-BOX contenitore per trasporto e magazzinaggio | 20 |

Contatore di flusso mobile / distruttore di pressione / lancia di raffreddamento

| | | | |
|---|----|-----------------------------------|----|
| MAG-FLUX Contatore di flusso mobile DN80 | 21 | COLO Lancia di raffreddamento 1½" | 22 |
| Distruttore di pressione SONENT con Storz girabile in alluminio | 22 | | |

Accessori

| | | | |
|--|----|---|----|
| Raccordi Storz e accessori | | Raccordo ceco Storz inox V4A con catena e gancio S | 25 |
| Tubo per acqua potabile AGRADRINK Ø19 mm e Ø25 mm | 23 | Tappi di chiusura in plastica con catena e gancio a S, inox V4A | 25 |
| Tubo in PU per acqua potabile Ø52 mm und Ø76 mm | 23 | Vetro controllo | 25 |
| Ponte passatubo a due canali | 23 | Chiave per raccordi Storz | 25 |
| Accoppiamenti fissi Storz V4A | 24 | | |
| Raccordi Storz V4A girabili | 24 | Chiave di fontaniere | |
| Raccordi Storz V4A girabili con aspione di arreste | 24 | Chiave di fontaniere VARIO | 26 |
| Raccordi Storz V4A girabili con bloccaggio, con aspione di arreste | 24 | VARIO accessori | 27 |
| Riduzione Storz V4A girabile | 24 | Chiave di fontaniere HEINIS | 27 |

Informazione

| | | | |
|---|----|---|-------|
| Tabella | | Vari | |
| Determinazione delle categorie dei fluidi | 28 | Condizioni generali di vendita e di fornitura | 30-31 |
| Matrice di protezione dei dispositivi protettivi e delle categorie di liquidi associati | 29 | Contatti | 32 |

www.aquaform.ch

**Distribuzione professionale
d'acqua potabile**

FESTIVAL, CALVIN, FONTANA



Valvole di ritegno con membrana conica EA

categorie di liquidi 1 – 2



ARIS® tipo EA

Valvola di ritegno con membrana conica
Inox 1.4404/08, PN16

- Membrana: per acqua potabile secondo KTW e DVGW W270
- Custodia e supporto del cono in inox V4A
- Capacità di flusso: Q3 40 m³/h, lunghezza 120 mm
- Con spina di prova

| No. art. | DN | Prezzo CHF |
|----------|-------------|------------|
| 6250.040 | 40 2" FI-FE | 496.- |

Disconnettori BA

categorie di liquidi 1 – 4



Disconnettore tipo BA-IMT

Q3 6 m³/h PN10 con setaccio

- Per acqua potabile
- Lunghezza 100 mm

| No. art. | Prezzo CHF |
|----------------------------|------------|
| 6200.327 3/4" FI – 3/4" FE | 188.- |
| 6200.333 1" FI – 3/4" FE | 199.- |



Disconnettore tipo BA

Q3 36 m³/h PN10

- Per acqua potabile
- Lunghezza 200 mm

| No. art. | Prezzo CHF |
|---------------------------------|------------|
| 6200.253 2" FE – FE Inox / DN50 | 1083.- |
| 6200.254 2" FI – FE Inox / DN50 | 1083.- |

Elementi prefabbricati

con valvola di ritegno con membrana conica, categorie di liquidi 1 – 2



Illustrazione:
6220.230H

MARTINA

Contatore idrante RUBIN DN40 inox, con valvola di ritegno inox, con membrana conica tipo EA

- Membrana: per acqua potabile (KTW/DVGW W270)
- Storz: inox V4A, girabile dalla parte d'entrata con aspione di arreste, con filtro a maglia grossa
- Guarnizione: per acqua potabile (KTW/DVGW W270)
- Capacità di flusso: Q3 40 m³/h, PN16

| No. art. | DN | Lunghezza | Prezzo CHF |
|--|----|-----------|------------|
| 6220.220H DN40 con Storz 55/55, con supporto | | 420 mm | 2105.- |
| 6220.230H DN40 con Storz 75/55, con supporto | | 370 mm | 2210.- |
| 6220.240H DN40 con Storz 75/75, con supporto | | 370 mm | 2286.- |

Elementi prefabbricati

con disconnettore, categorie di liquidi 1 – 4



Illustrazione:
6220.180H

ARBON

Contatore idrante RUBIN DN40 inox, disconnettore BA

- Rubinetti e raccordi: inox
- Storz: girabile dalla parte d'entrata, con aspione di arreste, con filtro a maglia grossa
- Guarnizioni: per acqua potabile (KTW/DVGW W270)
- Disconnettore BA secondo DVGW, PN10, DN50
- Capacità di flusso: Q3 36 m³/h

| No. art. | DN | Lunghezza | Prezzo CHF |
|--|----|-----------|------------|
| 6220.170H DN40 con Storz 55/55, con supporto | | 500 mm | 2659.- |
| 6220.180H DN40 con Storz 75/55, con supporto | | 450 mm | 2763.- |
| 6220.185H DN40 con Storz 75/75, con supporto | | 450 mm | 2839.- |

Elementi prefabbricati

con disconnettore, categorie di liquidi 1 – 4



Illustrazione:
6220.110

DAVOS

Disconnettore BA

- Storz inox V4A, dalla parte d'entrata con filtro a maglia grossa
- Guarnizione: per acqua potabile (KTW/DVGW W270)
- Disconnettore BA secondo DVGW, PN10
- Capacità di flusso: Q3 36 m³/h

| No. art. | DN | Lunghezza | Prezzo CHF |
|----------|----------------------|-----------|------------|
| 6220.100 | DN50 con Storz 55/55 | 250 mm | 1366.- |
| 6220.110 | DN50 con Storz 75/55 | 250 mm | 1457.- |
| 6220.115 | DN50 con Storz 75/75 | 250 mm | 1531.- |



Illustrazione:
6220.160H

STABIO

Contatore per idrante Rubin DN40 inox

- Storz: inox V4A: girabile alla parte d'entrata con aspione di arreste, con filtro a maglia grossa
- Guarnizione: per acqua potabile (KTW/DVGW W270)
- Capacità di flusso: Q3 40 m³/h, PN16

| No. art. | DN | Lunghezza | Prezzo CHF |
|-----------|------------------------------------|-----------|------------|
| 6220.150H | DN40 con Storz 55/55, con supporto | 320 mm | 1629.- |
| 6220.160H | DN40 con Storz 75/55, con supporto | 270 mm | 1733.- |
| 6220.165H | DN40 con Storz 75/75, con supporto | 270 mm | 1809.- |



* Articoli con « L » : logo/iscrizione inclusa

Illustrazione:
6220.205L

LAUSANNE

Box PE con rubinetto 2", contatore RUBIN DN40 inox e disconnettore BA

- Rubinetti e raccordi: ottone rosso, inox
- Storz: inox V4A, girabile dalla parte d'entrata, con aspione di arreste, con filtro a maglia grossa
- Guarnizioni: per acqua potabile (KTW/DVGW W270)
- Disconnettore BA secondo DVGW, PN10, DN50
- Capacità di flusso: Q3 36 m³/h
- Box PE con impugnature: : L x B x H 550 x 195 x 345 mm

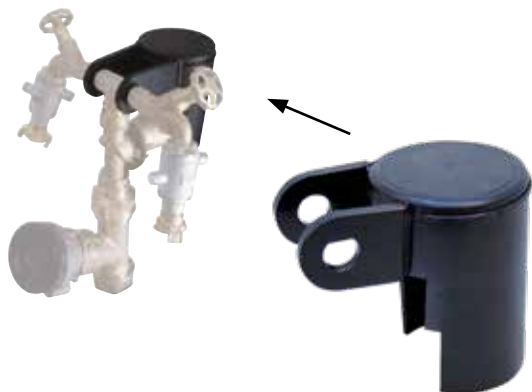
| No. art. | DN | Lunghezza | Prezzo CHF |
|-----------|--------------------------------|-----------|------------|
| 6220.200 | DN40 con Storz 55/55 | 680 mm | 3784.- |
| 6220.205 | DN40 con Storz 75/55 | 630 mm | 3889.- |
| 6220.207 | DN40 con Storz 75/75 | 630 mm | 3965.- |
| 6220.200L | DN40 con Storz 55/55 con Logo* | 680 mm | 3870.- |
| 6220.205L | DN40 con Storz 75/55 con Logo* | 630 mm | 3975.- |
| 6220.207L | DN40 con Storz 75/75 con Logo* | 630 mm | 4051.- |

Elementi prefabbricati

con disconnettore, categorie di liquidi 1 – 4



Illustrazione:
6220.320



CERVO

Rubinetto con contatore d'acqua PMKB DN 20 in ottone, 2 rubinetti con disconnettori BA-IMT

- Rubinetti e raccordi: in ottone e ottone rosso
- Storz: inox V4A, con aspione di arreste
- Guarnizione: per acqua potabile (KTW/DVGW W270)
- GEKA: con guarnizione per acqua potabile (KTW/DVGW W270)
- Disconnettore BA-IMT 3/4" PN10, secondo DVGW
- Capacità di flusso: Q3 4 m3/h, Altezza 430 mm
- Opzionalmente con un rubinetto di drenaggio (art. 8020.005)

| No. art. | DN | Prezzo CHF |
|----------|-------------------|------------|
| 6220.320 | DN20 con Storz 55 | 1869.- |
| 6220.330 | DN20 con Storz 75 | 1870.- |

Protezione in PE per contatore d'acqua PMK al rubinetto CERVO

Ø 110 mm (per pezzo a T 1/2-3/4-1/2")

| No. art. | DN | Prezzo CHF |
|----------|------|------------|
| 6200.527 | DN20 | 181.- |

VOLPE

Rubinetto con disconnettore BA-IMT

- Rubinetto e raccordo in bronzo
- Storz: inox V4A, girabile alla parte d'entrata, con filtro a maglia grossa
- Guarnizione: per acqua potabile (KTW/DVGW W270)
- GEKA: con guarnizione per acqua potabile (KTW/DVGW W270)
- Disconnettore BA-IMT 3/4" PN10, secondo DVGW
- Rubinetto 1"
- Capacità di flusso: Q3 6 m3/h, lunghezza 255 mm

| No. art. | DN | Prezzo CHF |
|----------|--------------------------|------------|
| 6220.955 | DN20 con Storz 55 e GEKA | 818.- |
| 6220.956 | DN20 con Storz 75 e GEKA | 925.- |

Elementi prefabbricati

con disconnettore, categorie di liquidi 1 – 4



GALLO

Rubinetto con contatore d'acqua PMK DN20 in ottone, Storz e disconnettore BA-IMT

- Rubinetti e raccordi in bronzo
- Storz: inox V4A, inox V4A: girabile alla parte d'entrata, con filtro a maglia grossa
- Guarnizione: per acqua potabile (KTW/DVGW W270)
- GEKA: con guarnizione per acqua potabile (KTW/DVGW W270)
- Disconnettore BA-IMT ¾" PN10, secondo DVGW
- Rubinetto 1"
- Capacità di flusso: Q3 4 m3/h, lunghezza 480 mm

| No. art. | DN | Prezzo CHF |
|----------|--------------------------|------------|
| 6220.957 | DN20 con Storz 55 e GEKA | 1225.- |
| 6220.959 | DN20 con Storz 75 e GEKA | 1254.- |



Protezione in PE per contatore d'acqua PMK al rubinetto GALLO

Ø 110 mm, con tappo a vite e fissazione

| No. art. | DN | Prezzo CHF |
|----------|------|------------|
| 6200.524 | DN20 | 186.- |



GALLO all'idrante con protezione in PE per contatore d'acqua PMK

HEINIS

Valvola antigelo



HEINIS – valvola antigelo 3/4" con termostato automatico

- Valvola in bronzo e ottone secondo SSIGE
- Guarnizioni per acqua potabile secondo KTW e DVGW W270
- Si apre a circa +2°C e si chiude automaticamente a circa +6°C
- Evita il congelamento dei tubi per acqua potabile fino a una lunghezza di 40 m

| No. art. | DN | Prezzo CHF |
|----------|--------------|------------|
| 6300.200 | 3/4" FI PN12 | 522.- |



Singoli elementi HEINIS – valvola antigelo 3/4"

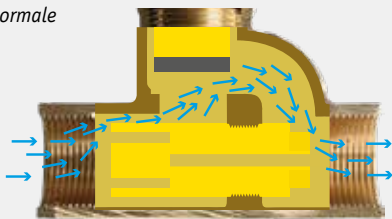
| No. art. | Designazione | Prezzo CHF |
|----------|-----------------------------------|------------|
| 1 | 6300.201 pezzo superiore completo | 112.- |
| 2 | 6300.100 termostato | 305.- |
| 3 | 6300.042 guarnizione | 4.50 |

Accessori per valvola antigelo 3/4" HEINIS

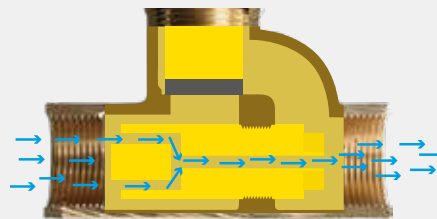
| No. art. | Designazione | Prezzo CHF |
|----------|--|------------|
| 4 | 6300.160 Raccordo portagomma Ø 22.8 mm x 3/4" AG | 16.90 |
| 5 | 6300.180 Fascetta stringitubo INOX Ø 22-32 mm | 10.70 |

Funzionalità

Funzionamento normale



Funzionamento antigelo



Officina Aquaform

IGNIS® Valvola di ritegno con membrana conica EA

La valvola di ritegno con membrana conica IGNIS® tipo EA, PN16, conforme alle direttive SSIGA W5, viene prodotta nella nostra officina interna.

La valvola di ritegno con membrana conica IGNIS® EA è stata sviluppata appositamente per i vigili del fuoco che prelevano l'acqua dagli idranti e garantisce i requisiti igienici durante le operazioni antincendio.

I vantaggi:

- Il setaccio a cono in acciaio inox protegge la vostra attrezzatura ed evita il riflusso
- Tre valvole di ventilazione impediscono una pressione negativa nella rete
- Valvola per lo scarico della pressione con arresto di sicurezza
- Raccordo Storz girabile alla manichetta antincendio
- Facile da collegare grazie a due impugnature
- Supporto per l'installazione nel veicolo antincendio

La valvola di ritegno con membrana conica IGNIS® viene rifinita dalle singole parti in alluminio e acciaio inossidabile nella nostra officina interna.



Le singole parti dell'IGNIS in preparazione per il completamento nell'officina Aquaform.



Valvole di ritegno con membrana conica EA



Marcatura su richiesta, in aggiunta

IGNIS®

Valvola di ritegno con membrana conica tipo EA, PN16

- Corpo in alluminio con marcatura della direzione del flusso
- Setaccio a cono e sifone in acciaio inox
- Portata a 8,5 bar: circa 3'000 l/min. (a seconda della rete)
- 1 valvola di sovrappressione
- 3 valvole di ventilazione
- Entrata Storz 75 fissa con registrazione HYDRANT – HYDRANTE – IDRANTE
- Lato uscita Storz 75 girevole
- Lunghezza 215 mm, peso 3.06 kg
- Non appropriato per acqua potabile

| No. art. | DN | Prezzo CHF |
|----------|-------|------------|
| 6250.175 | 80/3" | 1055.- |



1

Supporto per IGNIS® per l'installazione nel veicolo

- In alluminio, con protezione dei bordi
- L 243 x l 135 x p 110 mm

| No. art. | Prezzo CHF |
|------------|--------------------------|
| 1 6250.178 | Supporto per IGNIS® 72.- |



2

3

Parti singole

per valvola di ritegno con membrana conica

| No. art. | Designazione | Prezzo CHF |
|------------|----------------------|------------|
| 2 0065.176 | Ventilazione 3/8" FE | 26.70 |
| 3 6250.192 | Maniglia per lato | 35.70 |



Specialmente per i vigili del fuoco: IGNIS® assicura i requisiti igienici per lo spegnimento degli incendi. Sviluppato e prodotto in Svizzera.

Controllo e revisione

per disconnettori BA

Il proprietario o operatore di un disconnettore è responsabile per il controllo e la manutenzione annuale secondo le direttive SSIGA W3 / E2.

L'Aquaform AG offre l'esecuzione del controllo e della revisione dei nostri disconnettori su vostra domanda.

I prezzi valgono per un solo controllo e una sola revisione dei disconnettori da voi smontati e a noi spediti. Un nostro smontaggio lo fatturiamo a costi effettivi. Per riparazioni o parti di ricambio necessari per garantire una buona funzionalità del prodotto, le inviamo un preventivo di spese prima d'iniziare i lavori.



Controllo disconnettore

PN10

| No. art. | | Prezzo CHF |
|----------|---------------------------------------|------------|
| 6210.230 | *Disconnettore BA, Q3 36 m3/h | 85.- |
| 6210.220 | *Disconnettore BA-IMT/BA-I, Q3 6 m3/h | 45.- |

*Controllo senza pezzi di ricambio

Cassette

per disconnettori BA



Cassetta di controllo per disconnettori BA

con raccordi Storz e GEKA*

| No. art. | | Prezzo CHF |
|----------|--|------------|
| 6220.920 | Cassetta di controllo per disconnettori BA | 2442.- |

* Formazione in loco compresa



Attrezzi

per controllo disconnettori BA-IMT

| No. art. | | Prezzo CHF |
|-------------------|--|------------|
| 1 6210.260 | per rimozione cartuccia d'entrata | 62.50 |
| 2 6210.261 | per installazione/rimozione cartuccia d'uscita | 75.90 |
| 3 6210.262 | per installazione cartuccia d'entrata | 31.80 |

Pezzi di ricambio per disconnettore BA



1 Connettore MS per BA

| No. art. | | Prezzo CHF |
|----------|------------|------------|
| 6200.256 | 2" FI Inox | 113.- |
| 6200.261 | 2" FE Inox | 113.- |

2 O-ring EPDM per BA per connettore MS

| No. art. | | Prezzo CHF |
|----------|---------------|------------|
| 6210.175 | ∅ 68 x 2.5 mm | 6.20 |

3 Cartuccia ingresso per BA

| No. art. | | Prezzo CHF |
|----------|--|------------|
| 6210.100 | | 397.- |

4 O-ring EPDM per BA per cartucce 6210.100/6210.115

| No. art. | | Prezzo CHF |
|----------|-------------|------------|
| 6210.180 | ∅ 65 x 3 mm | 6.20 |

5 Cappucci di chiusura per BA con guarnizione Klingerit 1/4"

| No. art. | | Prezzo CHF |
|----------|------------------------------|------------|
| 6210.150 | Guarnizione inclusa | 12.30 |
| 6210.155 | Guarnizione ∅ 18 x 13 x 2 mm | 0.40 |

6 Campana antispruzzo acqua per BA con targhetta di manutenzione

| No. art. | | Prezzo CHF |
|----------|--|------------|
| 6210.140 | | 166.- |

7 Anello di supporto per BA

| No. art. | | Prezzo CHF |
|----------|----------------------|------------|
| 6210.125 | ∅ 68.5 x 73 x 2.5 mm | 32.30 |

8 Guarnizione sede per BA per cartuccia 6210.115

| No. art. | | Prezzo CHF |
|----------|------------------|------------|
| 6210.170 | ∅ 42 x 52 x 7 mm | 37.60 |

9 Cartuccia d'uscita per BA

| No. art. | | Prezzo CHF |
|----------|--|------------|
| 6210.115 | | 209.- |

10 Custodia Inox per BA

| Art.no. | | Prix CHF |
|------------|--|----------|
| 6200.254EG | | 357.- |

Pezzi di ricambio per disconnettore BA-IMT



1 Guarnizione Klingerit per BA-IMT

| No. art. | | Prezzo CHF |
|----------|---------------------|------------|
| 6210.330 | 1" Ø 30 x 21 x 2 mm | 0.70 |
| 6210.335 | ¾" Ø 24 x 17 x 2 mm | 0.60 |

2 Assortimento di piombi per BA-IMT

| No. art. | | Prezzo CHF |
|----------|----------|------------|
| 6210.325 | per BA-I | 10.30 |

3 O-ring per BA-IMT per alloggiamento superiore

| No. art. | | Prezzo CHF |
|----------|-------------|------------|
| 6210.515 | Ø 39 x 2 mm | 1.60 |

4 Filtro IMT filtro Inox

| No. art. | | Prezzo CHF |
|----------|---------|------------|
| 6210.510 | Ø 40 mm | 16.40 |

5 Cartuccia d'entrata per BA-IMT completa con filtro, molla e disconnettore

| No. art. | | Prezzo CHF |
|----------|--|------------|
| 6210.500 | | 84.- |

6 O-Ring per BA-IMT per cartuccia 6210.500

| No. art. | | Prezzo CHF |
|----------|-------------|------------|
| 6210.520 | Ø 37 x 2 mm | 3.10 |

7 Cappuccio di chiusura per BA-IMT con guarnizione Klingerit ¼"

| No. art. | | Prezzo CHF |
|----------|------------------------------|------------|
| 6210.150 | Guarnizione inclusa | 12.30 |
| 6210.155 | Guarnizione Ø 18 x 13 x 2 mm | 0.40 |

Pezzi di ricambio

per disconnettore BA-I



1 Guarnizione Klingerit per BA-I

| No. art. | | Prezzo CHF |
|----------|---------------------|------------|
| 6210.330 | 1" Ø 30 x 21 x 2 mm | 0.70 |
| 6210.335 | ¾" Ø 24 x 17 x 2 mm | 0.60 |

2 Filtro

Setaccio in inox

| No. art. | | Prezzo CHF |
|----------|----|------------|
| 6200.326 | ¾" | 8.20 |

3 Assortimento di piombi per BA-I

| No. art. | | Prezzo CHF |
|----------|----------|------------|
| 6210.325 | per BA-I | 10.30 |

4 Cappucci di chiusura per BA-I con guarnizione ¼"

| No. art. | | Prezzo CHF |
|----------|--|------------|
| 6210.151 | O-Ring incluso ¹ | 12.30 |
| 6210.157 | O-Ring ¹ | 2.50 |
| 6210.150 | Guarnizione Klingerit inclusa ² | 12.30 |
| 6210.155 | Guarnizione Klingerit ² | 0.40 |

5 O-ring per BA-I in alloggiamento

| No. art. | | Prezzo CHF |
|----------|-------------|------------|
| 6210.350 | Ø 34 x 2 mm | 4.10 |

6 Ingresso cartuccia per BA-I

| No. art. | | Prezzo CHF |
|----------|--|------------|
| 6210.300 | | 132.– |

7 O-ring per BA-I per cartuccia 6210.300

| No. art. | | Prezzo CHF |
|----------|---------------|------------|
| 6210.345 | Ø 35 x 2.5 mm | 4.10 |

8 Guarnizione sede BA-I

| No. art. | | Prezzo CHF |
|----------|--------------------|------------|
| 6210.340 | Ø 18 x 26 x 5.5 mm | 40.– |

9 Disconnettore per BA-I su lato chiusura

| No. art. | | Prezzo CHF |
|----------|--|------------|
| 6210.310 | | 15.40 |

AQUABOY 1"

Presse d'acqua per cantieri, categorie di liquidi 1 – 4



Illustrazione:
6221.501-34 con
6221.190

AQUABOY 1"

Presse d'acqua sotterranea, con distributori d'acqua, opzionalmente con contatore PMKB DN20 e disconnettori BA-IMT secondo EN1717 (altri contatori su richiesta)

- Parte superiore: rubinetteria bronzo, ottone e inox
- Tubo in acciaio e raccordi zincati, raccordo Kamlock inox per un montaggio e smontaggio facile a rischio di gelo
- Tubo verticale color arancione con bande riflettenti
- GEKA: con guarnizione per acqua potabile secondo KTW W270
- Valvole di drenaggio in ghisa e rivestimento EWS
- Entrata 1" filettatura esterna, per un collegamento facile
- Parte superiore con valvola di aerazione
- Dimensioni: tubi di protezione in PE Ø 400 mm, altezza 1600 mm, altezza parte superiore ca. 700 – 800 mm

| No. art. | | Prezzo CHF |
|-------------|---|------------|
| 6221.501-34 | 4 rubinetti ½" con disconnettori BA-IMT ¾" PN10, con GEKA, DVGW/KTW 1 contatore d'acqua PMK DN20 in ottone Capacità di flusso Q3: 4m³/h | 3727.– |
| 6221.501-32 | 2 rubinetti ½" con disconnettori BA-IMT ¾" PN10, con GEKA, DVGW/KTW 1 contatore d'acqua PMK DN20 in ottone Capacità di flusso Q3: 4m³/h | 3189.– |
| 6221.501-24 | 4 rubinetti ½" con disconnettori BA-IMT ¾" PN10, con GEKA, DVGW/KTW Q3: 4 x 6 m³/h | 3258.– |
| 6221.501-22 | 2 rubinetti ½" con disconnettori BA-IMT ¾" PN10, con GEKA, DVGW/KTW Q3: 2 x 6 m³/h | 2720.– |
| 6221.501-14 | 4 rubinetti ½" PN16, con GEKA, DVGW/KTW 1 contatore d'acqua PMK DN20 in ottone Capacità di flusso Q3: 4m³/h | 3010.– |
| 6221.500-12 | 2 rubinetti ½" PN16, con GEKA, DVGW/KTW 1 contatore d'acqua PMK DN20 in ottone Capacità di flusso Q3: 4m³/h | 2829.– |
| 6221.501-04 | 4 rubinetti ½" PN 16, con GEKA, DVGW/KTW | 2542.– |
| 6221.500-02 | 2 rubinetti ½" PN 16, con GEKA, DVGW/KTW | 2362.– |

Accessori

per AQUABOY

Unità di comando con volantino

| No. art. | | Prezzo CHF |
|----------|---------------------|------------|
| 6221.190 | altezza circa 1.0 m | 244.– |

AQUABOY 2"

Presca d'acqua per cantieri, categorie di liquidi 1 – 4



Illustrazione:
6221.502-33 con
6221.195

AQUABOY 2"

Presca d'acqua per cantieri con parte superiore, opzione con disconnettore BA secondo EN1717 e contatore idrante RUBIN DN40 inox (altri contatori su richiesta)

- Parte superiore: rubinetteria in bronzo
- Tubo in acciaio e raccordi zincati, raccordo Kamlock inox per un montaggio e smontaggio facile a rischio gelo
- Tubo verticale color arancione con bande riflettenti
- Storz: inox V4A, con guarnizione per acqua potabile (KTW/DVGW W270)
- GEKA: con guarnizione per acqua potabile (KTW/DVGW W270)
- Valvole di drenaggio in ghisa e rivestimento EWS
- 2" FE d'entrata per un collegamento facile
- Parte superiore con valvola di aerazione
- Dimensioni: tubi di protezione in PE Ø 400 mm, altezza 1600 mm, altezza parte superiore ca. 700 – 800 mm

| No. art. | | Prezzo CHF |
|-------------|---|------------|
| 6221.502-33 | 1 valvola 2" con disconnettore BA DN 50 PN10, secondo DVGW e Storz 55 Capacità di flusso Q3: 36m ³ /h 2 rubinetti ½" con disconnettori BA-IMT ¾" PN10, secondo DVGW e GEKA Capacità di flusso Q3: 2 x 6m ³ /h 1 contatore idrante RUBIN DN40 inox Capacità di flusso Q3: 40m ³ /h | 5908.– |
| 6221.502-23 | 1 valvola 2" con disconnettore BA DN 50 PN10, secondo DVGW e Storz 55 Capacità di flusso Q3: 36m ³ /h 2 rubinetti ½" con disconnettori BA-IMT ¾" PN10, secondo DVGW e GEKA Capacità di flusso Q3: 2 x 6m ³ /h | 4743.– |
| 6221.502-13 | 1 valvola 2" con Storz 55 2 rubinetti ½" con GEKA 1 contatore idrante RUBIN DN40 inox Capacità di flusso Q3: 40m ³ /h | 4520.– |
| 6221.502-03 | 1 valvola 2" con Storz 55 2 rubinetti ½" con GEKA | 3354.– |

Accessori

per AQUABOY

Unità di comando con volantino

| No. art. | | Prezzo CHF |
|----------|---------------------|------------|
| 6221.195 | altezza circa 1.0 m | 245.– |

FONTANA

Distributore d'acqua



FONTANA 1¼"

Distributore d'acqua con rubinetti

- Raccordi e connessioni in bronzo/ottone
- Tubi di riempimento ø19mm, lunghezza 330 mm
- Tubo distributore e piedi inox
- Lato entrata con GEKA e valvola a sede diritta, lato uscita con GEKA e tappo
- Guarnizioni: per acqua potabile secondo KTW e DVGW W270
- Dimensioni: L x L x A circa 1180 x 580 x 900 mm

| No. art. | Prezzo CHF |
|-------------------------------------|------------|
| 6222.232-06 con 6 rubinetti ½" PN16 | 1695.- |



Tubo di riempimento

Ø 19 mm

- Confezionato con raccordo tubo in ottone ¾" FI

| No. art. | Prezzo CHF |
|----------------------|------------|
| 8408.019M Tubo 33 cm | 38.- |

FESTIVAL

Distributore d'acqua



FESTIVAL

Distributore d'acqua con 2 o 4 rubinetti, opzionale con disconnettore BA

- Parte superiore: rubinetteria bronzo e/o inox
- Parte inferiore: tubo montante e raccordi inox, collegamento con GEKA, giunto per acqua potabile (KTW e DVGW W270)
- Cono guida: rosso con 2 strisce riflettenti argentate
- Dimensioni: L x L x A 440 x 440 x 900 mm

| No. art. | | Prezzo CHF |
|-------------|--|------------|
| 6220.981-02 | con 2 rubinetti 1/2" PN16 | 868.- |
| 6220.982-04 | con 4 rubinetti 1/2" PN16 | 1065.- |
| 6220.981-22 | con 2 rubinetti 1/2" con 2 disconnettori PN10 | 1225.- |
| 6220.981-44 | con 4 rubinetti 1/2" con 4 disconnettori PN10 | 1721.- |



Anello di peso 300° zincato

18 kg, Ø 390 x 310 mm, H = 60 mm

| No. art. | | Prezzo CHF |
|----------|--------------|------------|
| 6200.615 | per FESTIVAL | 461.- |



Picchetti zincati per FESTIVAL

Ø 16 mm, L = 550 mm

| No. art. | | Prezzo CHF per pezzo |
|----------|-----------|----------------------|
| 6200.620 | per pezzo | 44.10 |

CALVIN

Distributore d'acqua



CALVIN

Distribuzioni d'acqua potabile d'emergenza con 4 rubinetti

- Parte superiore: robinetteria e raccordi in bronzo e acciaio inox
- Tubi di riempimento Ø19mm, lunghezza 330 mm
- Tubo in acciaio e raccordi zincati, raccordo Kamlock in inox per un smontaggio facile
- Tubo colore arancione con bande riflettenti
- Parte inferiore: collegamenti con GEKA, valvola a sfera di parte d'uscita
- Tavola in PE su 4 piedi per posare fino a 4 bidoni d'acqua
- Dimensioni: L x L x A 500 x 500 x 900 mm

| No. art | Prezzo CHF |
|-------------------------------------|------------|
| 6222.201-04 con 4 rubinetti ½" PN16 | 1121.- |

LOGI-BOX

Contenitore per trasporto e magazzinaggio

- Pancale Euro con telaio, coperchio e separazioni
- Dimensioni: L x L x A 1200 x 800 x 770 mm

| No. art. | Prezzo CHF |
|-----------------------|------------|
| 6222.900 per 5 CALVIN | 800.- |

Punti d'acqua numerosi – facile da montare, brevemente pronto per l'uso



Parti individuali pronte



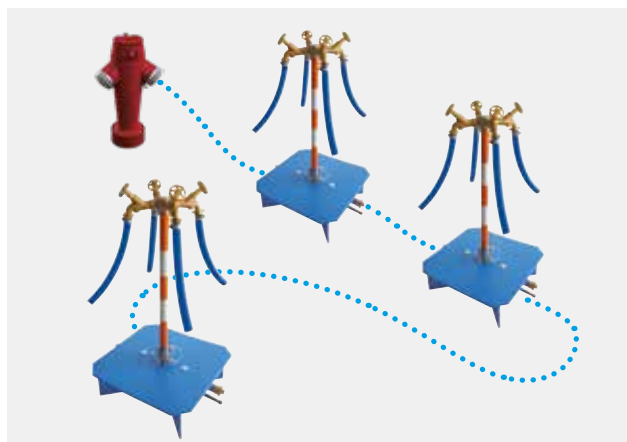
Collegare la parte superiore



Collegare la fornitura d'acqua



Collegare i tubi di riempimento



Vari Calvin possono essere messi in linea

MAG-FLUX

Contatore di flusso mobile



MAG-FLUX

Contatore di flusso mobile DN80

Con misura di temperatura

presa inclusa per l'apparecchio di misura della torbidità *

- Misura di:
 - flusso da 0 fino a 3619 l/min.
 - pressione da 0 fino a 16 bar
- Misura di temperatura da +1 °C fino a 40 °C
- Senza pezzi mobili
- Flusso libero (nessuna perdita di pressione)
- Memoria dati per 2 milioni di valori misurati
- Certificato di calibrazione a 5 punti
- Trasmissione dati via Bluetooth
- Display LCD da 5 pollici, display illuminato (240 x 128 pixel)
- Alta stabilità
- Precisione di misura 0,5 % del valore misurato (flusso)
- Raccordo Storz 75 Alu, girevole
- Classe di protezione IP54
- Funzionamento a batteria min. 12 h
- Dimensioni: L x L x A 560 x 250 x 330 mm
- Peso: 17 kg

| No. art | | Prezzo CHF |
|-------------|--|--|
| 6510.080 TU | MAG-FLUX DN80 TU | 7005.- |
| 6510.508 | Saracinesca in ottone, densità metallica, DN 80 con 2 raccordi Storz 75 in Alu, con volantino | 244.- |
| 8414.055 | Riduzione Storz in Aluminium 75x55 | 61.50 |
| *6510.208 | Apparecchio di misura per la torbidità per MAG-FLUX 6510.080 TU, tubo e cavo di collegamento incluso | Data di consegna e prezzo su richiesta |

Altre dimensioni ed esecuzioni su richiesta.

Risciacquo professionale e misurazioni dei flussi con MAG-FLUX DN80



SONENT

Rompigetto



Rompigetto SONENT

con Storz 75 girabile in alluminio

- Custodia inox con maniglia
- L x L x A 485 x 240 x 270 mm
- Portata fino a ca. 3000 l/min.

| No. art. | | Prezzo CHF |
|----------|---------------------------------|------------|
| 6223.100 | Distruttore di pressione SONENT | 633.- |



COLO

Lancia di raffreddamento



Lancia di raffreddamento 1 1/2"

Per raffreddare le batterie dei veicoli elettrici durante un'operazione in caso d'incendio

- Inox V2A, $\varnothing 1\frac{1}{2}$ ", lunghezza circa 1.6 m
- Con fessure 150 °, spaziatura fessure 105 mm
- Con traversa 60x60 mm, lunghezza 400 mm
- Collegamento: Storz 55 Alu
- Efficacia ottimale a 500 l/min. circa

| No. art. | | Prezzo CHF |
|----------|---------------------------------|------------|
| 6223.200 | Lancia di raffreddamento 1 1/2" | 617.- |



Accessori



Tubo per acqua potabile AGRADRINK

Ø 19 x 27 mm e Ø 25 x 34 mm, PN20, conferma di conformità HyCert – certificato di igiene

- Superficie liscia motivo tessuto blu, qualità EPDM
- Resistente all'abrasione, ozono e intemperie
- Temperatura operativa -20 °C fino a +100 °C
- Lunghezza del rotolo: 40 m

| No. art. | | | Prezzo CHF |
|----------|---|---------|------------|
| 8405.519 | AGRADRINK Ø 19 x 27 mm | per m | 24.50 |
| 8402.130 | Geka-Plus XK Ø 19 x 27 mm | per pz. | 28.80 |
| 8405.525 | AGRADRINK Ø 25 x 34 mm | per m | 29.50 |
| 8402.135 | Geka-Plus XK Ø 25 x 34 mm | per pz. | 31.20 |
| 8405.200 | Montaggio per Geka-Plus XK Ø 19 x 27 mm / Ø 25 x 34 mm | per pz. | 13.40 |



Tubo in PU per acqua potabile

Ø 52 mm e Ø 76 mm,
secondo KTW e DVGW W270, PN16

- Tubo in PU: rinforzo tessuto
- Confezionato con raccordi Storz inox V4A girabili
- Guarnizione: per acqua potabile (KTW/DVGW W270)

| No. art. | | | Prezzo CHF |
|----------|------------------------|---------|------------|
| 6225.502 | Tubo PU Ø 52 mm à 2 m | per pz. | 256.– |
| 6225.503 | Tubo PU Ø 52 mm à 3 m | per pz. | 279.– |
| 6225.505 | Tubo PU Ø 52 mm à 5 m | per pz. | 325.– |
| 6225.507 | Tubo PU Ø 52 mm à 7 m | per pz. | 385.– |
| 6225.510 | Tubo PU Ø 52 mm à 10 m | per pz. | 441.– |
| 6225.520 | Tubo PU Ø 52 mm à 20 m | per pz. | 673.– |
| 6225.702 | Tubo PU Ø 76 mm à 2 m | per pz. | 397.– |
| 6225.703 | Tubo PU Ø 76 mm à 3 m | per pz. | 431.– |
| 6225.705 | Tubo PU Ø 76 mm à 5 m | per pz. | 499.– |
| 6225.707 | Tubo PU Ø 76 mm à 7 m | per pz. | 593.– |
| 6225.710 | Tubo PU Ø 76 mm à 10 m | per pz. | 669.– |
| 6225.720 | Tubo PU Ø 76 mm à 20 m | per pz. | 1010.– |



Ponte passatubo a due canali

per tubi fino a Ø 75 mm

| No. art. | Dimensioni L x l x a | Prezzo CHF |
|----------|----------------------|------------|
| 6225.300 | 845 x 300 x 90 mm | 94.90 |

Accessori



Raccordi fissi Storz inox V4A

| No. art. | | Prezzo CHF |
|----------|---|------------|
| 6200.415 | Storz 55 x 2" FE | 84.90 |
| 6200.420 | Storz 55 x 2" FI | 84.90 |
| 6200.425 | Storz 75 x 2" FE | 179.- |
| 6200.430 | Storz 75 x 2" FI | 164.- |
| 6200.403 | Storz 55 x 2" FI con filtro a maglia grossa | 126.- |
| 6200.413 | Storz 75 x 2" FI con filtro a maglia grossa | 219.- |

Raccordi Storz inox V4A girabili

| No. art. | | Prezzo CHF |
|----------|---|------------|
| 6200.432 | Storz 55 x 1" FI con filtro a maglia grossa | 361.- |
| 6200.435 | Storz 55 x 2" FE | 141.- |
| 6200.440 | Storz 55 x 2" FI | 174.- |
| 6200.445 | Storz 75 x 2" FE | 341.- |
| 6200.450 | Storz 75 x 2" FI | 322.- |

Raccordi Storz inox V4A girabili con aspione di arreste, con filtro a maglia grossa

| No. art. | | Prezzo CHF |
|----------|---|------------|
| 6200.401 | Storz 55 x 2" FI con filtro a maglia grossa | 249.- |
| 6200.411 | Storz 75 x 2" FI con filtro a maglia grossa | 359.- |

Raccordi Storz inox V4A girabili con bloccaggio, con aspione di arreste

| No. art. | | Prezzo CHF |
|----------|---|------------|
| 6200.400 | Storz 55 x 2" FI con filtro a maglia grossa | 274.- |
| 6200.410 | Storz 75 x 2" FI con filtro a maglia grossa | 274.- |

Riduzione Storz inox V4A girabile

| No. art. | | Prezzo CHF |
|----------|---------------|------------|
| 6200.390 | Storz 75 x 55 | 324.- |

Accessori



Raccordo ceco Storz inox V4A con catena e gancio S

| No. art. | | Prezzo CHF |
|----------|----------|------------|
| 6200.444 | Storz 55 | 106.- |
| 6200.449 | Storz 75 | 157.- |



Tappi di chiusura in plastica con catena e gancio a S, inox V4A

| No. art. | | Prezzo CHF |
|----------|----------|------------|
| 6200.455 | Storz 55 | 24.60 |
| 6200.457 | Storz 75 | 24.90 |



Vetro controllo Storz Alu, girabile alla parte d'uscita, PN16

| No. art. | | Prezzo CHF |
|----------|--|------------|
| 6227.105 | Lunghezza visibile 250 mm, Storz 55/55 | 356.- |
| 6227.125 | Lunghezza visibile 250 mm, Storz 75/75 | 427.- |



Chiave per raccordi Storz

| No. art. | | Prezzo CHF |
|----------|---------------|------------|
| 6200.460 | Storz 55 + 75 | 14.10 |

VARIO

Chiave di fontaniere per raccordi



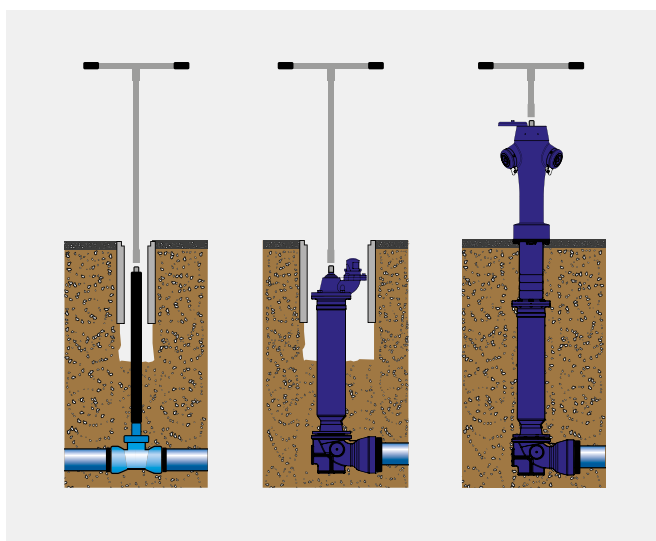
VARIO Chiave di fontaniere con adattatori intercambiabili e 2 x 4 impostazioni

- Chiave regolabile con maniglie estensibili
- Attacco tipo D: quadrato 22/22 mm (profondità: 47 mm)
- Martello per chiusini
- Borsa da trasporto

| Art.no. | | Prezzo CHF |
|----------|---------------------------------------|------------|
| 8600.003 | Altezza 93–153 cm, larghezza 69–89 cm | 1295.– |



*La chiave di fontaniere è completamente smontabile.
Altri accessori su richiesta.*



Chiave di fontaniere VARIO per tutti gli usi.

VARIO

accessori



Adattatori per VARIO

| No. art. | | Prezzo CHF |
|----------|---|------------|
| 1 | 8600.050 Tipo D, 22/22 mm, profondità 47 mm | 125.– |
| 2 | 8600.060 Tipo L, 28/28 mm, profondità 45 mm | 121.– |
| 3 | 8600.055 Tipo X, 32/32 mm, profondità 48 mm | 132.– |

Ricambi/parti singole per VARIO

| No. art. | | Prezzo CHF |
|----------|--|------------|
| 1 | 8600.040 Maniglie estensibili | 564.– |
| 2 | 8600.070 Asta telescopica | 287.– |
| 3 | 8600.010 Giunto universale di accoppiamento | 407.– |
| 4 | 8600.025 Cricchetto unilaterale (adattatore incl.) | 384.– |
| 5 | 8600.020 Cricchetto bifacciale (adattatore incl.) | 892.– |
| 6 | 8600.030 Adattatore per volantino con 5 viti intercambiabili per volantini a 3 e 5 raggi | 685.– |

HEINIS

Chiave di fontaniere



Chiave di fontaniere HEINIS quadrata 20 mm, conica

- Con forca (per chiusini con chiodo)
- Con punta (per chiusini con apertura)

| Art.no. | | Prezzo CHF |
|----------|---|------------|
| 8600.000 | Altezza ca. 110 cm, larghezza ca. 59 cm | 558.– |

Determinazione delle categorie dei fluidi

| Acqua per il consumo umano | Categoria |
|---|-----------|
| Acqua potabile | 1 |
| Acqua stagnante ^a | 2 |
| Acqua raffreddata | 2 |
| Acqua calda sanitaria | 2 |
| Vapore (a contatto con alimenti, privo di additivi) | 2 |
| Acqua depurata ^b | 2 |

| Acqua con additivi o a contatto con elementi liquidi o solidi diversi da quelli della categoria 1 | Categoria |
|---|--------------------|
| Acqua addolcita non destinata al consumo umano | 3 / 4 ^c |
| Acqua con anticorrosivo non destinata al consumo umano | 3 / 4 ^c |
| Acqua con antigelo | 3 / 4 ^c |
| Acqua con alghicida | 3 / 4 ^c |
| Acqua potabile con prodotti alimentari liquidi (succo di frutta, caffè, analcolici, zuppe) | 2 |
| Acqua potabile con alimenti solidi | 2 |
| Acqua con bevande alcoliche | 2 |
| Acqua con prodotti per lavare | 3 / 4 ^c |
| Acqua con prodotti tensioattivi | 3 / 4 ^c |
| Acqua con disinfettanti non destinati al consumo umano | 3 / 4 ^c |
| Acqua con detersivi | 3 / 4 ^c |
| Acqua con refrigerante | 3 / 4 ^c |

| Acqua proveniente da altri impieghi | Categoria |
|---|--------------------|
| Acqua per la cottura di alimenti | 2 |
| Acqua utilizzata per lavare frutta e verdura (attività di ristorazione) | 3 / 5 ^d |
| Acqua di prelavaggio e lavaggio di piatti e di utensili per la cottura | 5 |
| Acqua di sciacquatura di piatti e di utensili per la cottura | 3 |
| Acqua del riscaldamento centralizzato senza additivi | 3 |
| Acqua di fognature, reflua | 5 |
| Acqua utilizzata per la pulizia personale | 5 |
| Acqua della vaschetta del WC | 3 |
| Acqua del WC | 5 |
| Acqua per abbeverare animali | 5 |
| Acqua per piscine | 5 |
| Acqua utilizzata in lavatrici | 5 |
| Acqua sterilizzata | 2 |
| Acqua demineralizzata | 2 |

^a Alcune sostanze possono aumentare il rischio (temperatura, materiali, ...)

^b Acqua potabile trattata all'interno di edifici (ad eccezione del dispositivo)

^c Il confine tra la categoria 3 e la categoria 4 è in linea di principio LD 50 = 200 mg / kg di peso corporeo secondo la Direttiva UE 93/21/CEE del 27/04/1993

^d Categoria 5 per l'acqua di prelavaggio e di lavaggio, categoria 3 per l'acqua di risciacquo.

Matrice di protezione dei dispositivi protettivi e delle categorie di liquidi associati

| Dispositivo di sicurezza | | Categoria di liquido | | | | |
|--------------------------|---|------------------------------------|---|---|---|---|
| | | 1 | 2 | 3 | 4 | 5 |
| AA | Bocca libera non ostacolata | ● | ● | ● | ● | ● |
| AB | Bocca libera con troppopieno non circolare (non limitato) | ● | ● | ● | ● | ● |
| AC | Bocca libera con tubo tuffante aerato e troppopieno | ● | ● | ● | ● | ● |
| AD | Bocca libera con iniettore | ● | ● | ● | ● | ● |
| AF | Bocca libera con troppopieno circolare (limitato) | ● | ● | ● | ● | ● |
| AG | Bocca libera con troppopieno confermata dalla prova con controllo della depressione | ● | ● | ● | ● | ● |
| BA | Disconnettore con zona di pressione centrale controllabile | ● | ● | ● | ● | ● |
| CA | Disconnettore con zone di pressione diverse non controllabili | ● | ● | ● | ● | ● |
| DA | Aeratore a forma passante | ● | ● | ● | ● | ● |
| DB | Interruttore tubo tipo A2 con parti mobili | ● | ● | ● | ● | ● |
| DC | Interruttore tubo tipo A1 con attacco continuo all'atmosfera | ● | ● | ● | ● | ● |
| EA | Valvola di non ritorno controllabile | ● | ● | ● | ● | ● |
| EB | Valvola di non ritorno non controllabile | Solo per determinati usi domestici | | | | |
| HB | Aeratore per attacchi per tubi flessibili | ● | ● | ● | ● | ● |
| HC | Deviatore automatico | Solo per determinati usi domestici | | | | |
| HD | Aeratore alimentato a pressione, combinato con valvola di non ritorno a valle (combinazione rubinetteria) | ● | ● | ● | ● | ● |
| LA | Aeratore alimentato a pressione | ● | ● | ● | ● | ● |
| LB | Aeratore alimentato a pressione, combinato con valvola di non ritorno a valle | ● | ● | ● | ● | ● |

I dispositivi con aerazione atmosferica (per es. AA, BA, CA, ...) non possono essere montati se sussiste il pericolo di un'inondazione, per es. installazione in cantine.

- copre il rischio
- copre il rischio solo se p = pressione atmosferica
- non copre il rischio
- non si applica

Fonte SSIGA W3 / E1 / 2013

Condizioni generali di vendita e di fornitura

1. Obblighi generali

Per le forniture di Aquaform AG sono vincolanti esclusivamente le seguenti condizioni di vendita e fornitura. Eventuali deroghe a queste condizioni devono essere espressamente confermate per iscritto da Aquaform AG prima di eseguire la consegna. Effettuando un ordine il cliente si impegna a rispettare integralmente le seguenti condizioni, a meno che non siano stati presi per iscritto accordi individuali particolari in deroga alle presenti disposizioni. Aquaform AG si riserva sempre il diritto di apportare modifiche tecniche.

2. Prezzi

Tutti i prezzi sono al netto espressi in franchi svizzeri franco magazzino Aquaform AG escluse IVA, LSVA e spese di trasporto. Le consegne vengono effettuate franco domicilio dal magazzino di Aquaform AG. Per un valore della fattura inferiore a CHF 3'000.– netti, Aquaform AG addebita le spese di trasporto, spedizione e imballaggio. I costi per le spedizioni espresse vengono sempre fatturati in aggiunta. I prezzi sono soggetti a variazioni.

3. Condizioni di pagamento

Le fatture di Aquaform AG devono essere pagate entro 30 giorni dalla data di fatturazione al netto e senza sconti. Se il cliente è in ritardo con il pagamento, Aquaform AG ha il diritto di addebitare, senza avviare alcun sollecito, un interesse di mora del 5% a partire dalla data di scadenza del pagamento in sospeso. Se il cliente è in ritardo con il pagamento, Aquaform AG è inoltre autorizzata a retrocedere dal contratto senza ulteriori indugi e/o a richiedere per successive prestazioni un pagamento anticipato o altre garanzie. Aquaform AG si riserva espressamente il diritto di richiedere ulteriori danni. È espressamente escluso trattenere o ridurre pagamenti a seguito di reclami, presunti difetti o diritti di garanzia, nonché compensare pagamenti con crediti in contropartita.

4. Trasferimento di benefici e rischi

I benefici e i rischi passano al cliente, anche in caso di consegna franca, quando la merce esce dallo stabilimento. Se la spedizione viene ritardata o resa impossibile per motivi non imputabili ad Aquaform AG, Aquaform AG è autorizzata a immagazzinare la merce presso Aquaform AG o presso terzi per conto e a rischio del cliente.

5. Riserva di proprietà

La merce consegnata rimane di proprietà di Aquaform AG fino al completo pagamento. Aquaform AG è autorizzata a effettuare a proprie spese la registrazione della riserva di proprietà nei registri ufficiali e a compiere tutte le formalità del caso. Se necessario, alla prima richiesta di Aquaform AG il cliente si impegna a prendere le misure necessarie da parte sua nei confronti di Aquaform AG.

6. Termini di consegna

L'indicazione dei termini di consegna viene fornita al meglio delle nostre conoscenze, ma senza alcuna garanzia. Il termine di consegna concordato non inizia a decorrere o viene adeguatamente prolungato se i fornitori di Aquaform AG sono in ritardo con le consegne o se, senza colpa di Aquaform AG, si verificano eventi di qualsiasi tipo che impediscono il regolare svolgimento dei lavori per l'esecuzione dell'ordine o se si verificano eventi di forza maggiore. Se il mancato rispetto di un termine di consegna non è dovuto a una colpa esclusiva di Aquaform AG, il cliente non è autorizzato a recedere dal contratto o a chiedere un risarcimento danni.

7. Verifica e notifica dei reclami

Il cliente deve controllare la fornitura entro 8 giorni dal ricevimento e informare immediatamente per iscritto Aquaform AG di eventuali difetti riscontrati. I difetti scoperti più tardi, ma entro il periodo di garanzia, devono essere segnalati immediatamente.

8. Garanzia

Aquaform AG garantisce al cliente che i prodotti forniti sono privi di difetti di materiale o di fabbricazione. Sono esclusi dalla garanzia, in particolare, le parti soggette a usura, i danni dovuti alla normale usura o alla cattiva manutenzione, all'inosservanza delle istruzioni per l'uso, a sollecitazione eccessiva o a interventi non appropriati da parte del cliente o di terzi. La garanzia è esclusa anche per difetti causati da un'installazione e una messa in funzione non eseguite a regola d'arte e/o che sono dovuti al fatto che non sono state seguite le istruzioni fornite da Aquaform AG dopo il ricevimento dei reclami (ad es. spegnimento immediato). Il periodo di garanzia per tutti i prodotti per l'acqua potabile prodotti da Aquaform AG con il marchio Aquaform AG è di cinque anni. Per tutti gli altri prodotti forniti da Aquaform AG in rivendita valgono le condizioni generali di vendita e di fornitura del produttore. Aquaform AG non è responsabile di questi prodotti. Il periodo di garanzia inizia con la consegna del prodotto franco fabbrica. Per tutti gli altri aspetti si applicano le disposizioni del Codice delle obbligazioni svizzero. Per i difetti coperti dalle suddette disposizioni di garanzia, a propria discrezione Aquaform AG riparerà gratuitamente o sostituirà le parti difettose. Aquaform AG risponde solo dei costi che avrebbe dovuto sostenere per la riparazione o la sostituzione. Se il danno viene riparato da terzi, tutti i costi aggiuntivi che ne derivano sono a carico del cliente. Sono espressamente escluse ulteriori rivendicazioni, in particolare richieste di risarcimento danni. Aquaform AG si riserva il diritto di limitare la garanzia in caso di mancata esecuzione della prova di pressione.

9. Esclusione di ulteriori responsabilità di Aquaform AG

Tutti i reclami del cliente, indipendentemente dal motivo giuridico su cui si basano, sono regolati in modo definitivo in queste condizioni. In particolare, sono esclusi tutti i diritti non espressamente menzionati del cliente per danni, riduzione, risoluzione del contratto (incluso l'errore) o recesso dal contratto. In nessun caso il cliente ha diritto a risarcimenti per danni che non si sono verificati sull'oggetto stesso della fornitura, come la perdita di produzione, perdite di uso, la perdita di ordini, il mancato guadagno e altri danni conseguenti e indiretti. Questa esclusione di responsabilità non vale in caso di dolo o colpa grave di Aquaform AG, tuttavia vale anche per il dolo o la colpa grave di assistenti. Inoltre, questa esclusione di responsabilità non si applica nella misura in cui è in contrasto con le norme imperative.

10. Responsabilità del prodotto

Restano salve le disposizioni della legge federale sulla responsabilità per danno da prodotti (LRDP).

11. Ritorni

I ritorni non da imputare a un comportamento contrario ai termini del contratto da parte di Aquaform AG richiedono il previo consenso scritto di Aquaform AG. La merce (compreso l'imballaggio) deve pervenire a Aquaform AG in perfetto stato. Per i ritorni verrà addebitato al cliente un costo forfettario di gestione pari almeno al 15% dell'importo della fattura. Se il ritorno non viene ricevuto da Aquaform AG in perfette condizioni (materiale e imballaggio), non sarà garantito alcun rimborso oppure verrà riconosciuto un rimborso ridotto. In generale non è possibile il ritorno di prodotti speciali specifici del cliente e di pezzi sagomati in PE.

12. Luogo di adempimento, foro competente, diritto applicabile

Il foro competente esclusivo è 4144 Arlesheim/BL, Svizzera, indipendentemente dal domicilio o dalla sede sociale delle parti.

Stato 01/2022

Listino prezzi
Raccordi di riparazione e multidiametro

The image displays several overlapping price lists for Aquaform fittings. The visible lists include:

- DN 30 - 200 PN16**: HymaxGrip® ridotto Raccordi multidiametro in ghisa duttile, resistente alla trazione.
- DN 60 - 200 PN16**: HymaxGrip® flangia Raccordi multidiametro in ghisa duttile flangia combinato, resistente alla trazione.
- DN 75 - 300**: HymaxGrip® ridotto Raccordi multidiametro in ghisa duttile, resistente alla trazione.
- DN 175 - 300 PN16**: HymaxGrip® flangia Raccordi multidiametro in ghisa duttile flangia combinato, resistente alla trazione.

Each list includes a table with columns for 'Articolo', 'DN', 'Prezzo', and 'Materiale'. A blue circular graphic in the foreground contains the text: **Disponibile su aquaform.ch**

I nostri consulenti tecnici

Sarà nostro piacere poter fornire supporto nella scelta dei nostri prodotti nel campo dell'acqua potabile e dell'approvvigionamento idrico di emergenza.

Aquaform AG vi offre una gamma sofisticata di disconnettori, valvole di ritegno con membrana conica, elementi prefabbricati, distributori d'acqua e altri prodotti in questo campo. Vi aiutiamo a proteggere l'acqua potabile del vostro comune e a garantire l'approvvigionamento idrico di emergenza. Fatevi consigliare dai nostri competenti collaboratori del servizio esterno.

